

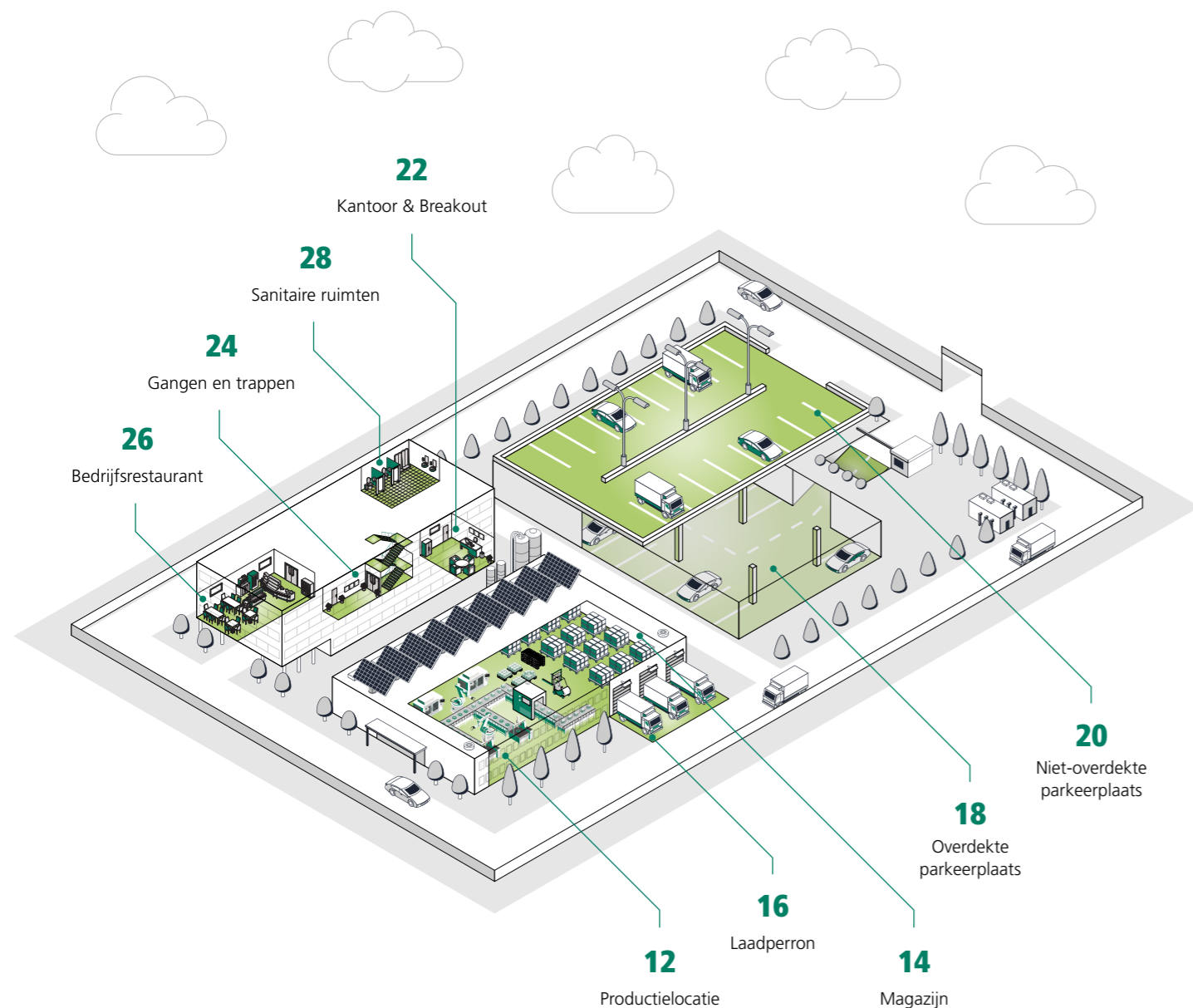


Moeiteloze oplossingen voor complexe activiteiten



LOGISTIEK & INDUSTRIE





## Inhoud

12	Productielocatie	22	Kantoor & Breakout
14	Magazijn	24	Gangen en trappen
16	Laadperron	26	Bedrijfsrestaurant
18	Overdekte parkeerplaats	28	Sanitaire ruimten
20	Niet-overdekte parkeerplaats		

## Inleiding

Magazijnen, logistieke platforms en industriële sites vormen de ruggengraat van de wereldwijde handel. Ze spelen een cruciale rol in de opslag, circulatie en productie van goederen, wat ze essentieel maken voor bedrijven in de sector. Met de komst van energiecrises, energiebesparingen, regelgeving en meer aandacht voor kwaliteit van leven op het werk en veiligheid, staat de industriële sector echter voor ongekende uitdagingen.

Sitebeheerders staan onder toenemende druk om de bedrijfskosten onder controle te houden en tegelijkertijd te voldoen aan strenge normen. Een van de meest effectieve manieren om dit te bereiken is door LED-verlichtingsoplossingen te integreren met energiebeheersystemen. Verlichting zorgt niet alleen voor optimale zichtbaarheid van producten, apparatuur en personeel, maar maakt ook aanzienlijke energiebesparingen mogelijk op een zeer eenvoudige manier. Bij Sylvania bieden we intelligente oplossingen voor gebouwbeheer aan via ons SylSmart-platform dat ook geavanceerde analyse-instrumenten beschikbaar maakt.

Door middel van onze uitgebreide 360-Services helpen we onze industriële klanten bij de uitdagingen op het gebied van energietransitie en verlaging van CO<sub>2</sub>-uitstoot. Met meer dan 120 jaar ervaring in de verlichtingsindustrie voorziet de Sylvania Group in alle verlichtingsbehoeften via onze merken Sylvania en Concord.

Of u nu verlichting van hoge kwaliteit, geavanceerd verlichtingsbeheer met een energieanalyseplatform of een kant-en-klare oplossing nodig hebt, voor elke uitdaging bieden wij end-to-end ondersteuning om de toekomst van uw gebouwen veilig te stellen. Samenwerken met Sylvania Group betekent dat u een betrouwbare bondgenoot hebt die uw behoeften begrijpt en de expertise heeft om u te helpen een duurzame toekomst voor uw bedrijf te realiseren.

## Flexibel en efficiënt

Slimme verlichtingsoplossingen die passen bij uw ruimte

**SylSmart oplossingen zijn ontwikkeld met als doel energieverbruik te verminderen en een cultuur van duurzaamheid te bevorderen.** Ons uiterst intelligente, robuuste en veilige lichtsturingssysteem is ontworpen om de uitdagingen van industriële omgevingen aan te gaan met behulp van draadloze frequenties en industriële sensoren en armaturen. De flexibiliteit en schaalbaarheid, gecombineerd met gespecialiseerde functies zoals energieanalyse, activa-beheer en ruimtegebruik, brengen uw intelligente gebouw als het ware tot leven. Onze oplossingen bieden realtime visuele gegevens over energieverbruik en faciliteren de weg naar een meer duurzame toekomst.

### SylSmart Connected

Ontsluit het intelligente gebouw. SylSmart Connected is een robuuste en veilige draadloze Bluetooth-oplossing die is ontworpen om de uitdagingen van industriële omgevingen aan te gaan. Heavy-duty sensoren en armaturen maken gebruik van sterke en betrouwbare gekwalificeerde Bluetooth-mesh om een maximale energiebesparing te realiseren.

Elke armatuur is voorzien van aanwezigheids- en daglichtdetectie, wat geavanceerde controle mogelijk maakt. SylSmart Connected helpt bij het verlagen van operationele kosten en zorgt ervoor dat het juiste licht op de juiste plaats en op het juiste moment wordt ingezet.

Omdat flexibiliteit essentieel is, kan ons SylSmart Connected systeem eenvoudig worden aangepast aan veranderende bedrijfs- en faciliteitsvereisten, met minimale verstoring.

#### Geïntegreerde intelligentie

Multifunctionele sensoren geïntegreerd in elk armatuur maken veilige draadloze communicatie met gedistribueerde intelligentie en betrouwbare prestaties mogelijk.

#### Snelle installatie & eenvoudige schaalbaarheid

Dankzij offsite cloud-gebaseerde voorconfiguratie zijn er geen extra kabels of apparaten nodig, wat minimale verstoring op locatie garandeert. Bovendien is het systeem eenvoudig schaalbaar in elk project, van enkele verdiepingen tot complete gebouwen.

#### Energiezuinig

Het systeem biedt aanpasbare energiebesparende functies op basis van aanwezigheid, daglicht en tijd. Onderhoud kan gebeuren via de app, waardoor onderbrekingen tot een minimum beperkt worden.

#### Veilig en betrouwbaar

Het systeem geeft prioriteit aan beveiliging en past een breed scala aan beveiligingsmaatregelen toe, zoals cyclische sleutels, bescherming tegen replay-aanvallen en preventie van man-in-the-middle-aanvallen. Bij de beveiliging wordt rekening gehouden met alle niveaus van het systeem en is er gedurende de hele levensduur van het systeem een allesomvattende aanpak.



"SylSmart Connected dient als het primaire platform voor de inbedrijfstelling van intelligente verlichtingsregeling, ontworpen om de installatie van verlichtingsinfrastructuur te stroomlijnen en te versnellen, en de energie-efficiëntie te maximaliseren door middel van geavanceerde regelingen. Na installatie worden SylSmart Connected projectgegevens naadloos overgedragen aan SylSmart Connected Pro, wat gecentraliseerd toezicht, uitgebreide analyses en naadloze interoperabiliteit met andere systemen oplevert."

Clinton Milligan - Senior Product Line Manager



### SylSmart Energy

Op weg naar netto energieneutraal. SylSmart Energy is een geavanceerd energieanalyseplatform dat bedrijven en organisaties in staat stelt actie te ondernemen met betrekking tot hun CO2-uitstoot en energieverbruik. Deze krachtige tool helpt klanten inefficiëntie te identificeren en effectieve energiebesparende maatregelen te implementeren, wat leidt tot aanzienlijke kostenbesparingen en een meer duurzame toekomst.

#### Diepgravende analyses

Gebruikers kunnen het energieverbruik op circuitniveau monitoren op hun hele locatie, inclusief productiemachines, verlichting en HVAC.

#### Actieplannen opstellen

U kunt budgetten en strategieën voor energiereductie opstellen om uw reductiedoelen te halen en maximale besparingen te realiseren.

#### Eén overzicht

U kunt gas-, water- en elektriciteitsverbruik en de opwekking van zonne-energie op meerdere locaties vanaf één platform monitoren.

#### Uitgebreide connectiviteit

U kunt automatisch gegevens van het nutsbedrijf verzamelen of gegevens doorsluizen naar andere systemen zoals BMS via API.

## Uw ruimten, maar dan beter...

**A**

### Kantoren, commerciële gebouwen

Dynamische en uiteenlopende behoeften

**B**

### Parkeerplaatsen

Gebruiksvriendelijke en nauwkeurige verlichting

**C + D**

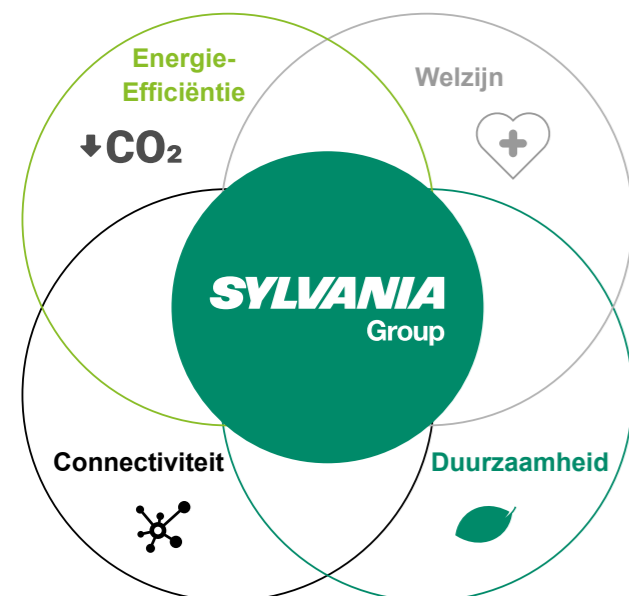
### Industrieterreinen & magazijnen

Licht op maat voor veiligheid & ultieme flexibiliteit



## Een ecosysteem dat zowel allesomvattend als effectief is, ontworpen om u te helpen bij uw projecten

Sylvania biedt een allesomvattende aanpak die verder gaat dan alleen het product zelf. Door samen te werken met Sylvania krijgt u een grondig inzicht in uw energieverbruik, zodat u dit effectief kunt beheren en duurzame besparingsplannen kunt ontwikkelen die zijn afgestemd op uw specifieke behoeften en gebruik.



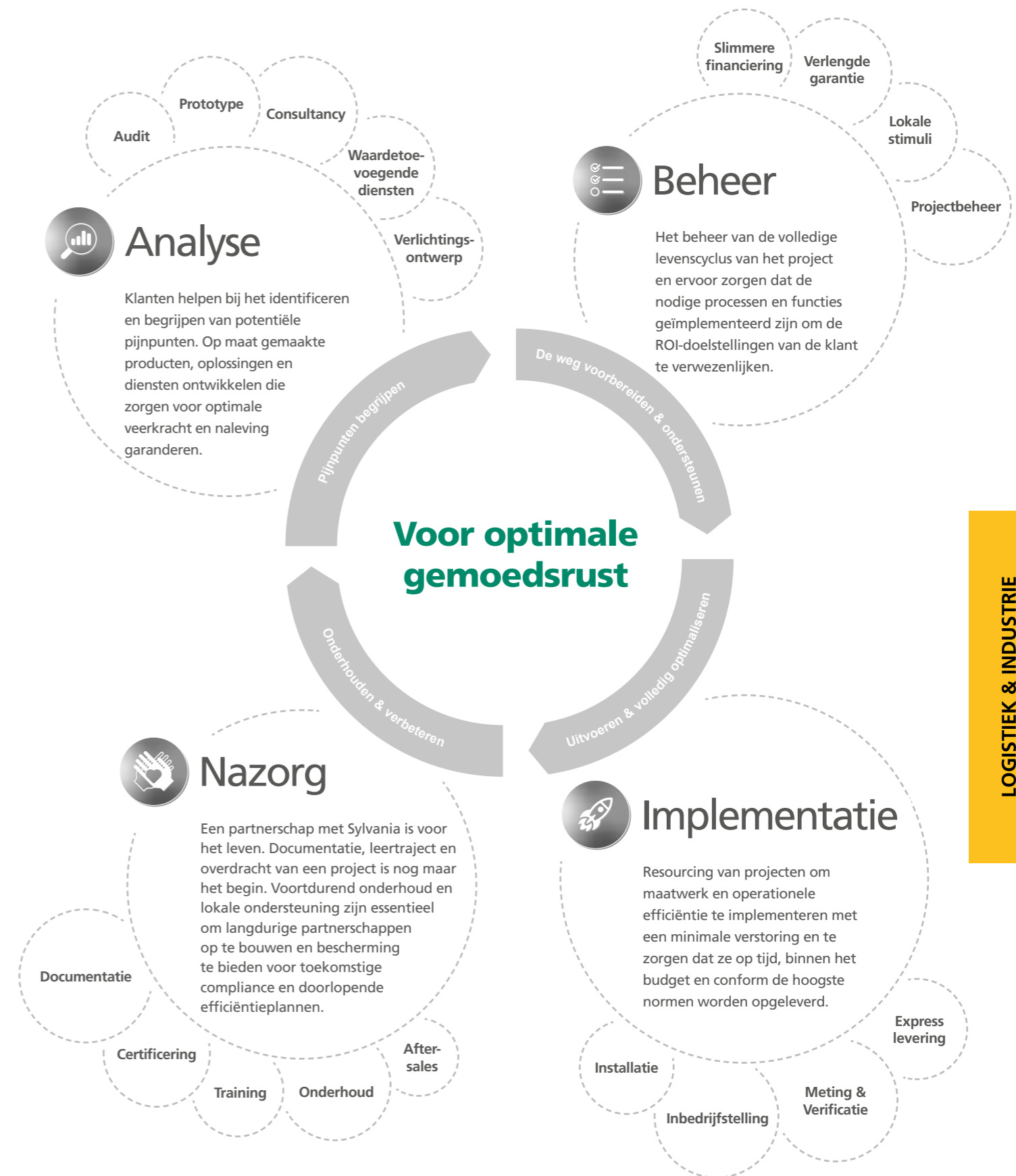
### Onze verplichtingen

Als specialist in professionele en architecturale verlichting zet Sylvania al zijn knowhow, innovatievermogen, de technologie van zijn producten en diensten in om bij te dragen aan:

- het verhogen van energie-efficiëntie en het verbeteren van de ecologische voetafdruk.
- bevordering van digitalisering.
- verbetering van het welzijn van de gebruikers.

### Onze sterke punten

- Knowhow die in meer dan 120 jaar is opgebouwd.
- Europese productielocaties.
- Proactiviteit en flexibiliteit.
- Europees logistiek centrum in Frankrijk.
- Technische ondersteuning.



## Het licht laten branden

### Veiligheid en bescherming

Noodverlichting vormt een essentieel onderdeel van elke verlichtingsinstallatie. Hiermee wordt ervoor gezorgd dat er voldoende verlichting is wanneer de standaardverlichting uitvalt en wordt de veiligheid van mensen op de locatie gewaarborgd. In logistieke en industriële toepassingen waar efficiënt werken van cruciaal belang is, kan voldoende verlichting ervoor zorgen dat het werk doorgaat of dat technici eventuele problemen kunnen oplossen en de normale stroomvoorziening zo snel mogelijk kunnen herstellen.

#### Het belang van noodverlichting

Het Bouwbesluit 2012 en de Arbowet vereisen wettelijk dat in alle commerciële gebouwen noodverlichting is geïnstalleerd, terwijl de vereisten voor vlucht- en standbyverlichting voor bedrijven in het geval van een stroomstoring zijn vastgelegd in NEN EN 1838.

Magazijnen en fabrieken zijn kritieke gebouwen waar technici in het geval van een stroomstoring ononderbroken moeten kunnen werken, wat betekent dat noodverlichting een cruciaal element van veiligheid en beveiliging is. In sommige zones in gebouwen is slechts beperkt natuurlijk licht, dus moet doeltreffende verlichting worden ondersteund door doeltreffende noodverlichting die ervoor zorgt dat uitgangen duidelijk verlicht zijn om snelle en veilige evacuatie van de aanwezigen mogelijk te maken.

#### Noodverlichting in het algemeen

Wanneer er een stroomstoring of brand is en de verlichting uitgaat, handhaaft het noodverlichtingssysteem een verlichtingsniveau waarbij mensen hun weg naar een uitgang kunnen vinden en het gebouw veilig kunnen verlaten. In complexe omgevingen kan evacuatie langer duren, wat betrouwbare, efficiënte en hoogwaardige noodverlichtingssystemen essentieel maakt.

Sylvania biedt een reeks geïntegreerde of op zichzelf staande LED-noodarmaturen, nooduitgangborden en regel- en bewakingsproducten die voorzien in een duurzaam en betrouwbaar noodverlichtingssysteem dat ideaal is voor de gevarieerde en uitdagende omgevingen van logistiek en industrie.

Een betrouwbaar en efficiënt systeem is kosteneffectief, aangezien het de uitvaltijd vermindert en de impact op productiviteit minimaliseert.

Om altijd optimale prestaties te kunnen garanderen, is het belangrijk dat noodsystemen regelmatig getest worden door gekwalificeerde technici. Daarbij moet er een stroomstoring worden gesimuleerd en moet elke noodvoorziening worden gecontroleerd om er zeker van te zijn dat alle voorzieningen op de batterijvoeding kunnen omschakelen. De resultaten van de tests moeten worden vastgelegd; dat is nodig gezien het kritieke karakter van een effectief noodverlichtingssysteem.

Noodarmaturen zijn ontworpen om te worden opgeladen wanneer het verlichtingssysteem normaal werkt en blijven 3 uur lang actief wanneer er sprake is van een stroomstoring; ze laden zichzelf weer op wanneer de stroom hersteld is.



#### Soorten noodverlichting

Noodverlichting moet geschikt zijn voor verschillende omgevingen en kan worden opgesplitst in vier hoofdcategorieën:

**Vluchtrouteaanduiding** - Het verlichten van routes naar aangewezen brandtrappen en nooduitgangen is essentieel om ervoor te zorgen dat mensen het gebouw veilig kunnen verlaten.

**Anti-paniekverlichting** - Door voldoende verlichting aan te brengen in zones waar mensen doorheen kunnen lopen om een uitgang te vinden, wordt paniek tegengegaan en kunnen mensen het gebouw veilig verlaten in geval van nood.

**Taakzones met een hoog risico** - Op werkplekken waar werknemers met gereedschap of machines werken, is noodverlichting nodig die na een storing snel en lang genoeg brandt om het werk veilig te kunnen stoppen en gereedschap of apparatuur weg te kunnen leggen.

**Standby-verlichting** - Dit type verlichting is niet wettelijk verplicht en wordt vaak gevoed door een generator. De verlichting wordt hersteld na een stroomonderbreking en blijft branden tot de netstroom is hersteld.

#### WIST U DAT?

De plaats van noodverlichting vormt een cruciale factor voor de doeltreffendheid ervan en plaatsing op de ongeschikte plekken kan aanzienlijke risico's opleveren. Verlichte nooduitgangsborden moeten duidelijk een veilige route voor het verlaten van het gebouw aangeven. Noodverlichtingsarmaturen in overganggebieden waar mensen met elkaar in contact komen als ze naar buiten gaan, zijn ook belangrijk om het risico op ongevallen te minimaliseren. Specifieke gebieden van een gebouw waar noodverlichting moet worden aangebracht, worden bepaald aan de hand van een brandrisicobeoordeling en omvatten vaak:

- + Trappenhuizen
- + Toiletruimten en kleedkamers
- + Kruispunten
- + Recepties
- + Punten waar de richting naar officiële uitgangen verandert
- + Zones met een verandering in vloerhoogte

## Verlichtingsnormen en -voorschriften: de essentie in één oogopslag

Het juiste licht stelt mensen in staat om visuele taken efficiënt en nauwkeurig uit te voeren, met inbegrip van taken die gedurende een langere periode of herhaaldelijk moeten worden uitgevoerd. De grootste uitdaging voor lichtontwerpers is het creëren van de juiste omgeving, het integreren van kunstlicht en lichtsturing in een systeem om de gebruikers de optimale logistieke en industriële verlichtingsomgeving te bieden. De normen en voorschriften voor binnenverlichting voor logistieke en industriële toepassingen helpen om het juiste evenwicht en de juiste verlichtingsoplossing te vinden. Aan deze vereisten moet worden voldaan, zowel voor de veiligheid van de gebruikers als met het oog op duurzaamheid van uw magazijnen en productielocaties. Deze normen kunnen regelmatig veranderen, maar Sylvania staat klaar om al uw vragen te beantwoorden en u te ondersteunen bij dit aspect van uw verlichtingsprojecten. Normen, voorschriften en richtlijnen met betrekking tot naleving op het gebied van energie en welzijn: wij helpen u bij het identificeren van essentiële punten.

### Adequate en toepasselijke verlichting voor magazijnen, logistieke platforms en industriële locaties

In de Europese norm EN 12464-1:2021 voor verlichting van in pandige werkplekken is specifieke implementatie gedefinieerd in termen van kwaliteit en kwantiteit van licht. De verlichtingseisen worden bepaald op basis van de mate waarin in drie menselijke behoeften wordt voorzien: visueel comfort, prestaties en veiligheid. De belangrijkste parameters die bepalend zijn voor de te respecteren verlichtingsomgeving met het oog op vermindering van fotobiologische risico's, zijn:

> **Verlichtingssterkte ( $\bar{E}$ ):** hiermee wordt aangegeven hoeveel lichtstroom er op een oppervlak valt. De norm beveelt de minimumwaarden aan van de gemiddelde verlichtingssterkte die moet worden gehandhaafd volgens de vereisten van de visuele taak/activiteit in het werkgebied. De meeteenheid is lux (lx) en er worden uiteenlopende luxniveaus binnen een gebouw aanbevolen.

> **Verblindings (UGR):** is het onaangename effect dat wordt veroorzaakt door heldere gebieden binnen het gezichtsveld, zoals verlichte oppervlakken, delen van de armaturen, ramen en/of daklichten. In kantoorgebouwen kan hinderlijke

verblindings rechtstreeks afkomstig zijn van heldere armaturen of ramen. Een zorgvuldige oriëntatie van een gebouw en minimalisering van direct zonlicht zou hinderlijke verblindings door de ramen moeten elimineren. De beoordeling van hinderlijke verblindings rechtstreeks afkomstig van armaturen kan worden bepaald op basis van de CIE Unified Glare Rating (UGR); er zijn limieten vastgesteld voor de verschillende zones van kantoren. De norm geeft maximale UGR-waarden aan en specificeert de luminantiewaarden die moeten worden gerespecteerd om reflecties en verblindings door reflectie te vermijden (1000cd/m<sup>2</sup> voor een elevatiehoek van 65° ten opzichte van de dalende verticaal voor computers).

### Verlichting van in pandige werkplekken

EN 12464-1 (augustus 2021)

TYPE TAAK/ACTIVITEITENZONE	$\bar{E}_m$ (LX) (MIN)	$U_{0,5}$ (MIN)	$R_a$ (MIN)	$R_{ref}$ (MAX)	SPECIFIEKE VEREISTEN
Zone voor laden en lossen	200	0,40	80	25	
Stellingopslag - vloer	150	0,50	80	25	Verlichtingssterkte op vloerniveau RUGL alleen in de kijkrichting van de armatuur.
Stellingopslag - stellingkant	75	0,40	80	-	Stellingkant gang Er mag een band van 1,0 m op de omtrek in mindering worden gebracht.
Centrale logistieke gang (druk verkeer)	300	0,60	80	25	
Kantines en pauzezones	200	0,40	80	22	
Garderobes, wasruimten, badkamers, toiletten	200	0,40	80	25	
Circulatiezones en gangen	100	0,40	80	25	
Trappen	150	0,40	80	25	
Schrijven, lezen, gegevensverwerking	500	0,60	80	19	DES-werk, verlichting moet regelbaar zijn



> **Kleurweergave (CRI):** is het vermogen van een lichtbron om oppervlaktekleuren (testkleuren R1 tot R14) zo getrouw mogelijk te reproduceren in vergelijking met een referentielichtbron. Dit wordt aangegeven op basis van de kleurweergave-index (CRI). De beste kleurweergave is Ra = 100. De norm specificeert CRI-waarden afhankelijk van de uit te voeren visuele taak.

### Beheer van verlichting en energie-efficiëntie

Het automatische beheer van kunstlicht in een ruimte van 25m<sup>2</sup> moet een verbruik van minder dan 1,6W/m<sup>2</sup> per 100lux opleveren om de energiekosten en de impact op het milieu te beperken. Elke ruimte met lichtregeling valt zelfs tijdens operationele perioden onder de verantwoordelijkheid van het managementpersoneel, dat ervoor moet zorgen dat er een apparaat beschikbaar is voor het in- en uitschakelen van de

> **Uniformiteit (UO):** wordt gedefinieerd als de verhouding tussen minimum tot gemiddelde lux (U1), of minimum tot maximum lux (U2). Deze beschrijft hoe verlichting gelijkmatig over het oppervlak verdeeld is. Als het verschil tussen minimum en gemiddelde lux klein is, dan is de verhouding hoog, wat correspondeert met een betere lichtuniformiteit (de verhouding tussen het laagste (E<sub>min</sub>) en het gemiddelde verlichtingssterkteniveau ( $\bar{E}$ )).

verlichting. Automatische regeling van armaturen is van onschatbare waarde. Het maakt het mogelijk om licht te dimmen of uit te schakelen al naar gelang de natuurlijke verlichting van de ruimte en, wanneer de ruimte niet in gebruik is, de lichtbronnen uit te schakelen of de verlichting te verlagen tot het voorgeschreven minimumniveau.

✓ **SYLVANIA'S BELOFTE**  
Onze producten voldoen 100% aan de normen die van toepassing zijn in de EU en het Verenigd Koninkrijk. Veel van deze producten worden geproduceerd in Frankrijk, Duitsland en het Verenigd Koninkrijk waar wij ongeëvenaarde kwaliteit kunnen garanderen, die voldoet aan de Europese normen, en dan in het bijzonder de norm EN 12464-1:2021. De producten voldoen aan de verschillende vereiste percentages en niveaus, bijvoorbeeld inzake verblindings (UGR<19), luminantieniveau (L65 < 3000 cd/m<sup>2</sup>), CRI (80 min.) of lage flikkering (<5%).



## Productielocatie

Productielocaties, zoals fabrieken, productiewerkplaatsen en productiecentra, zijn zeer gevoelige plaatsen die speciale aandacht vereisen. Op dergelijke locaties wordt vaak 24 uur per dag gewerkt en is ongeschikte of slecht functionerende verlichting niet acceptabel.

Het verlichtingssysteem moet bestand zijn tegen zware omstandigheden en een ononderbroken werking garanderen. Investeren in betrouwbare en robuuste verlichtingssystemen kan geld besparen, de uitvaltijd minimaliseren en de productiviteit verhogen.

### Sylvania Granit SSA Industriële halstraler



SylSmart Connected



Tot 163lm/W  
systeemefficiëntie



Robuust (IP65/IK08)



Lange levensduur 120.000 uur

### UITDAGINGEN

#### Duurzaamheid

De productieruimten moeten vaak 24/7 in bedrijf zijn. Armaturen moeten daarom robuust, duurzaam en efficiënt zijn, met een minimum aan onderhoud.

#### Energiebesparing

Geavanceerde beheersystemen, in combinatie met efficiënte armaturen, kunnen helpen energiebesparingen te maximaliseren.

#### Veiligheid & voorschriften

Functionele verlichtingsoplossingen zijn van cruciaal belang om de veiligheid van werknemers in productieruimten te kunnen garanderen. Investeren in duurzame, energie-efficiënte en conforme verlichtingsoplossingen kan uw bedrijf en het milieu ten goede komen.



### ANDERE ARMATUREN

#### SylBay

Industriële halstraler



Made in UK



- + Verkrijgbaar in PIR- en SylSmart Connected-versies
- + Lumen-output tot 47.400lm
- + Robuust (IP65/IK08)
- + Zeer lange levensduur: 120.000 uur

#### START Highbay

Industriële halstraler



- + Reflectoren verkrijgbaar als accessoires
- + Bedrijfstemperatuur van -20 tot +45°C
- + Lange levensduur: 90.000 uur

#### Resisto

Hoogwaardig waterdicht armatuur



Made in Germany



- + Hoge efficiëntie
- + Snelle en eenvoudige installatie
- + Beschikbaar als MW- en SylSmart Connected-versies

#### Resisto GRP

Chemisch bestendig, waterdicht armatuur



- + Hoge efficiëntie
- + Snelle en eenvoudige installatie
- + Versterkte behuizing



## Magazijn

Moderne magazijnen worden snel groter en complexer, wat betekent dat het essentieel is dat verlichtingsoplossingen efficiënt, duurzaam en eenvoudig te beheren zijn. Vaak hebben dergelijke faciliteiten hoge plafonds die een uitdaging kunnen vormen voor de verlichting. Om deze uitdagingen aan te kunnen gaan, biedt Sylvania geavanceerde beheeroplossingen zoals SylSmart die intelligentie naar logistieke locaties brengen en efficiënte en aanpasbare verlichtingsopties bieden die kunnen bijdragen aan beheersing van energiekosten en het zekerstellen van een veilige bedrijfsomgeving.

### SylBay SSA

Industriële halstraler



Beschikbaar als PIR- en SylSmart Connected-versies



Lumen-output tot 47.400lm



Robuust (IP65/IK08)



Zeer lange levensduur: 120.000 uur

Made in UK



### UITDAGINGEN

#### Duurzaamheid

Wat betreft duurzaamheid moet de verlichting die gebruikt wordt in logistieke magazijnen, lang meegaan en minimaal onderhoud vergen. Geavanceerde sensoren en beheersystemen kunnen helpen om energiebesparingen te maximaliseren en tegelijkertijd voldoende verlichting te garanderen.

#### Veiligheid

Veiligheid is een cruciaal aspect van verlichting in logistieke magazijnen; aangezien vorkheftrucks vaak door smalle gangpaden navigeren, moet het verlichtingsniveau geschikt zijn om het risico van botsingen te verminderen.

#### Veiligheid & voorschriften

De regelgeving legt specifieke verlichtingsnormen op voor magazijntoepassingen vanwege de aanwezigheid van hoge plafonds en gangpaden met hoge stellingen.

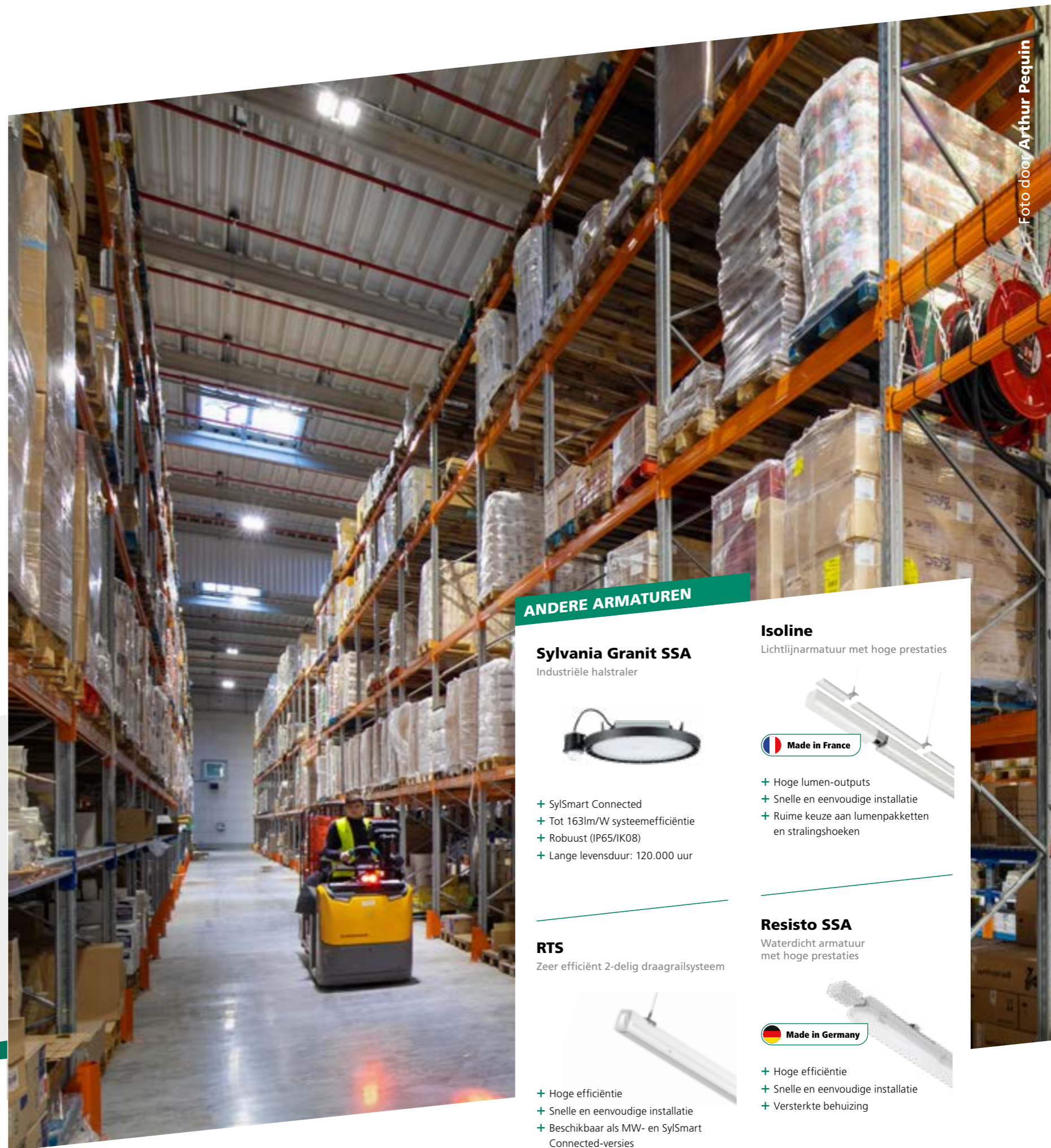


Foto door Arthur Pequin

### ANDERE ARMATUREN

#### Sylvania Granit SSA

Industriële halstraler

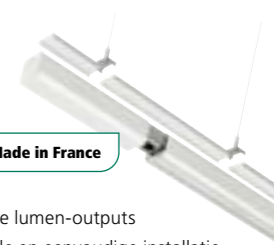


- + SylSmart Connected
- + Tot 163lm/W systeemefficiëntie
- + Robuust (IP65/IK08)
- + Lange levensduur: 120.000 uur

#### Isoline

Lichtlijnarmatuur met hoge prestaties

Made in France



- + Hoge lumen-outputs
- + Snelle en eenvoudige installatie
- + Ruime keuze aan lumenpakketten en stralingshoeken

#### RTS

Zeer efficiënt 2-delig draagrailsysteem



- + Hoge efficiëntie
- + Snelle en eenvoudige installatie
- + Beschikbaar als MW- en SylSmart Connected-versies

#### Resisto SSA

Waterdicht armatuur met hoge prestaties

Made in Germany



- + Hoge efficiëntie
- + Snelle en eenvoudige installatie
- + Versterkte behuizing





## Laadperron

Het laadperron vormt een cruciaal element in het beheer van de in- en uitstroom van goederen uit een magazijn. Het dient als de primaire interface voor logistieke activiteiten en speelt een vitale rol in het soepel functioneren van een logistieke site.

Deze zones hebben goede verlichting nodig om optimaal te kunnen functioneren. Adequate verlichting vergemakkelijkt niet alleen het parkeren van vrachtwagens, maar biedt vorkheftruckbestuurders ook duidelijk zicht bij het laden en lossen van trailers.

### Raiden

LED-schijnwerper voor buiten



Lumen-output tot 50.800lm



Robuust (IP66/IK08)



Zeer efficiënt thermisch ontwerp: ta -40°C - +50°C



Zeer lange levensduur: 100.000 uur

### UITDAGINGEN

#### Veiligheid

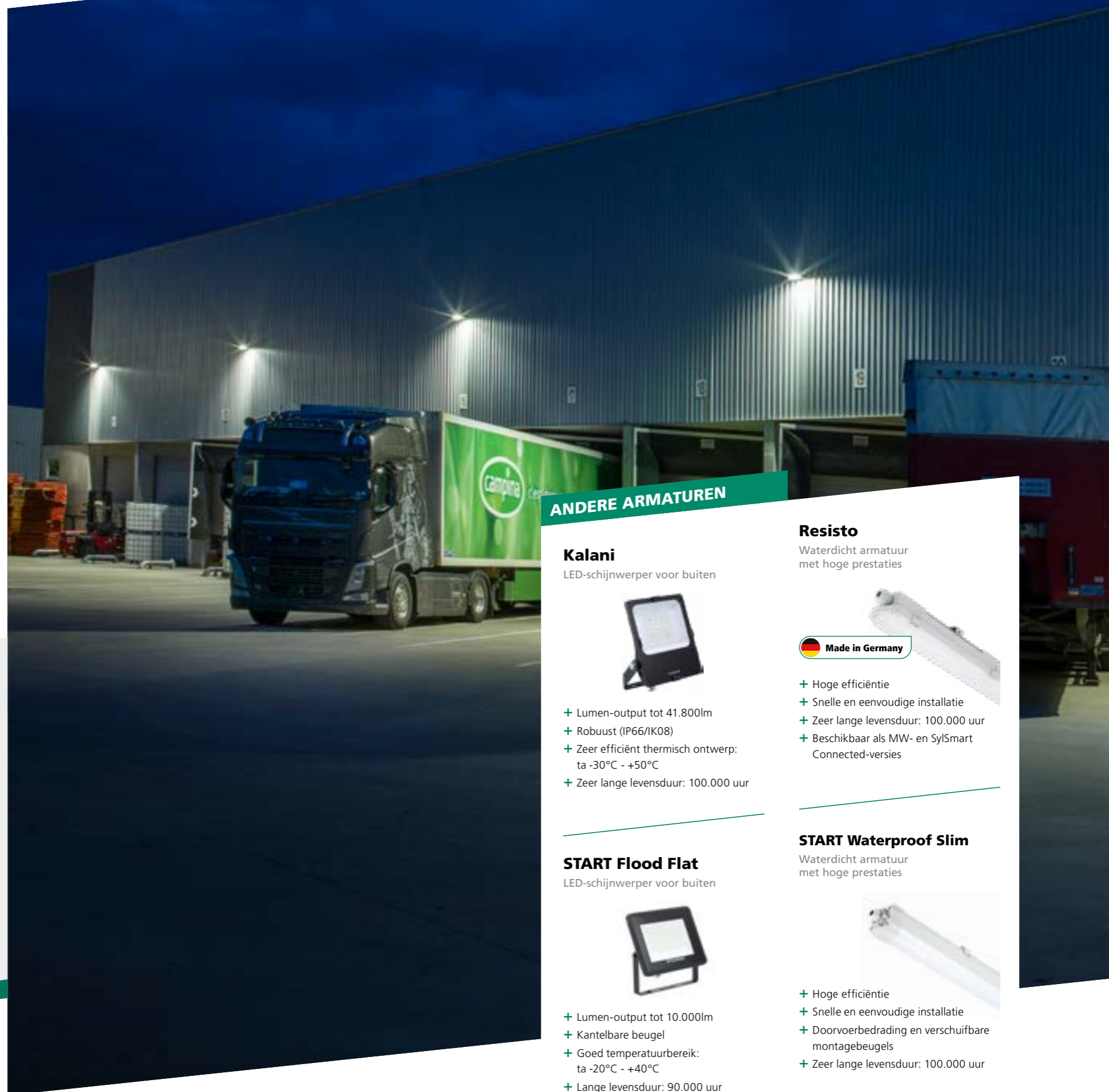
Veiligheid en het verzekeren van het welzijn van iedereen die in de logistiek werkt, is van cruciaal belang; hieronder valt ook het voorzien in geschikte verlichtingsoplossingen.

#### Duurzaamheid

Duurzaamheid is een ander belangrijk aandachtspunt, vooral voor buitenverlichtingsinstallaties. Armaturen moeten robuust zijn en ontworpen om alle weersomstandigheden te weerstaan, zodat ze lang meegaan.

#### Energie-efficiëntie

Energie-efficiëntie is ook belangrijk en LED-technologie kan helpen om de energiekosten te minimaliseren. Bovendien kunnen verlichtingsbeheersystemen worden geïmplementeerd om het gebruik van verlichting te optimaliseren en energieverspilling tegen te gaan.



### ANDERE ARMATUREN

#### Kalani

LED-schijnwerper voor buiten



- + Lumen-output tot 41.800lm
- + Robuust (IP66/IK08)
- + Zeer efficiënt thermisch ontwerp: ta -30°C - +50°C
- + Zeer lange levensduur: 100.000 uur

#### Resisto

Waterdicht armatuur met hoge prestaties



Made in Germany

- + Hoge efficiëntie
- + Snelle en eenvoudige installatie
- + Zeer lange levensduur: 100.000 uur
- + Beschikbaar als MW- en SylSmart Connected-versies

#### START Flood Flat

LED-schijnwerper voor buiten



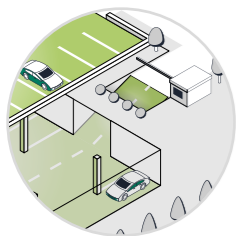
- + Lumen-output tot 10.000lm
- + Kantelbare beugel
- + Goed temperatuurbereik: ta -20°C - +40°C
- + Lange levensduur: 90.000 uur

#### START Waterproof Slim

Waterdicht armatuur met hoge prestaties



- + Hoge efficiëntie
- + Snelle en eenvoudige installatie
- + Doorvoerbedrading en verschuifbare montagebeugels
- + Zeer lange levensduur: 100.000 uur



## Overdekte parkeerplaats

Parkeerplaatsen bevinden zich vaak ondergronds of in gebieden met beperkt natuurlijk licht, waardoor het essentieel is om voldoende verlichting te bieden voor een veilige verplaatsing van voertuigen en voetgangers. De verlichtingsoplossing die in parkeerplaatsen wordt gebruikt, moet duurzaam genoeg zijn om continu te kunnen functioneren. Bovendien kan het inbouwen van detectoren zorgen dat er alleen wanneer dat nodig is, sprake is van een geschikt verlichtingsniveau, waardoor het energieverbruik daalt.

### UITDAGINGEN

#### Veiligheid

Een betrouwbare en geschikte verlichtingsoplossing is van cruciaal belang om de veiligheid van mensen en voertuigen in overdekte parkeerplaatsen te kunnen garanderen.

#### Duurzaamheid

Het verlichtingssysteem moet bestand zijn tegen zware omgevingsomstandigheden, zoals stof en vocht, en een lange levensduur hebben om de onderhoudsbehoeften tot een minimum te beperken.

#### Energie-EFFICIËNTIE

Energie-efficiëntie is cruciaal om het elektriciteitsverbruik en de bijbehorende kosten terug te dringen. Sylvania's SylSmart technologie, die sensoren en geavanceerde beheersystemen omvat, maakt het mogelijk om verlichtingsniveaus in real-time aan te passen op basis van detectie van bezetting en beweging om energiebesparingen te maximaliseren.

### Resisto

Waterdichte armatuur met hoge prestaties



Hoge efficiëntie tot 161lm/W



Snelle en eenvoudige installatie



Beschikbaar als MW en SylSmart Connected-versies



Zeer lange levensduur: 100.000 uur

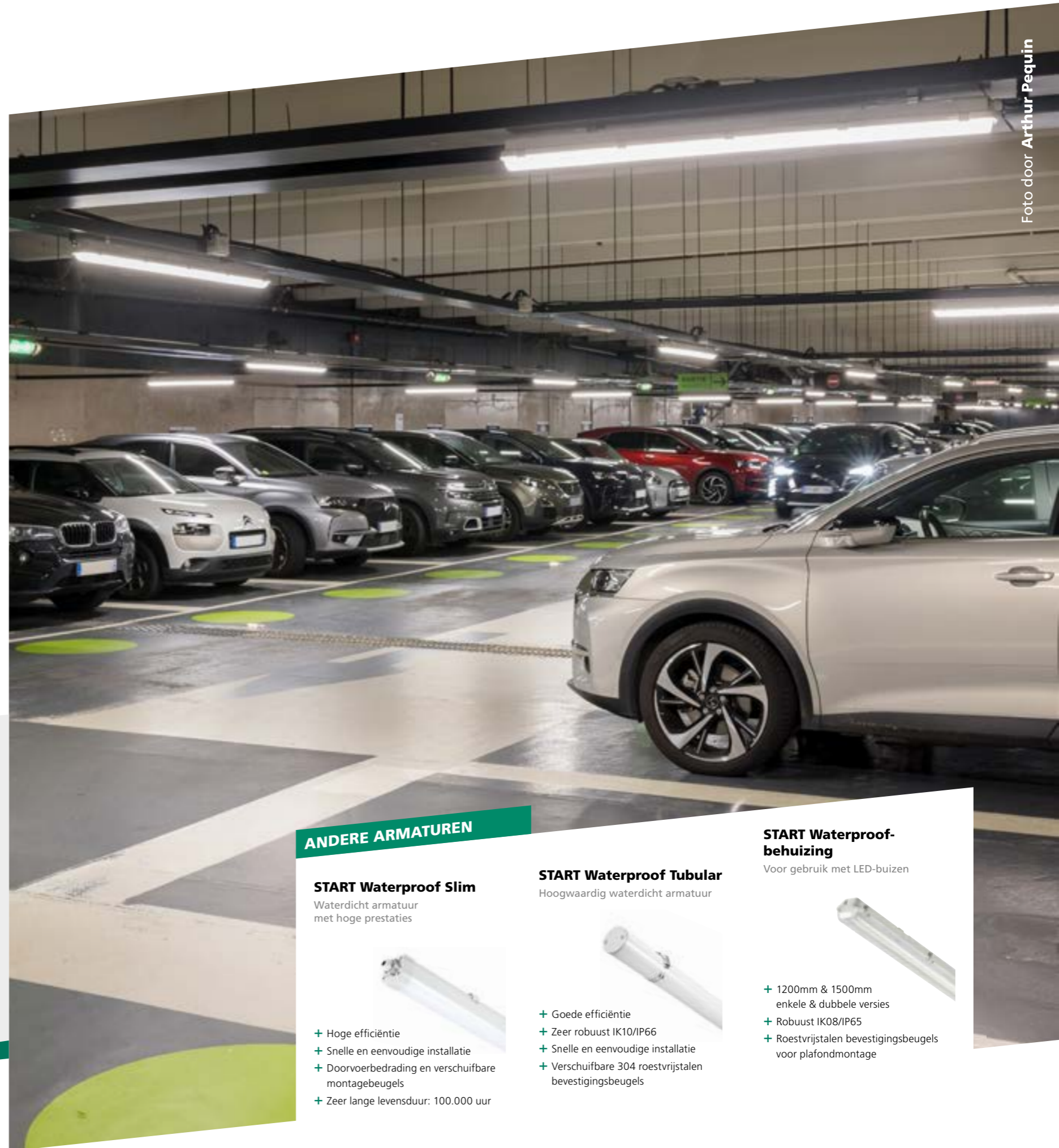


Foto door Arthur Pequin

### ANDERE ARMATUREN

#### START Waterproof Slim

Waterdicht armatuur met hoge prestaties



- + Hoge efficiëntie
- + Snelle en eenvoudige installatie
- + Doorvoerbedrading en verschuifbare montagebeugels
- + Zeer lange levensduur: 100.000 uur

#### START Waterproof Tubular

Hoogwaardig waterdicht armatuur



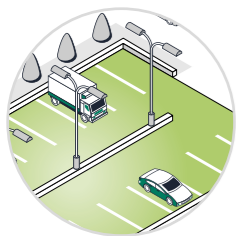
- + Goede efficiëntie
- + Zeer robuust IK10/IP66
- + Snelle en eenvoudige installatie
- + Verschuifbare 304 roestvrijstalen bevestigingsbeugels

#### START Waterproof-behuizing

Voor gebruik met LED-buizen



- + 1200mm & 1500mm enkele & dubbele versies
- + Robuust IK08/IP65
- + Roestvrijstalen bevestigingsbeugels voor plafondmontage



## Niet-overdekte parkeerplaats

Een efficiënt verlichtingssysteem is cruciaal om de veiligheid van een niet-overdekte parkeerplaats te kunnen garanderen. Of u nu kiest voor armaturen op palen of aan muurbeugels, het is essentieel om duurzame oplossingen te kiezen die bestand zijn tegen de zwaarste weersomstandigheden. Bovendien moet het verlichtingssysteem een lange levensduur hebben, omdat het onderhoud van armaturen die op hoogte geïnstalleerd zijn een uitdaging, tijdrovend en duur kan zijn. Door te kiezen voor een robuust verlichtingssysteem kunt u dure reparaties of vervangingen vermijden en consistente prestaties op lange termijn garanderen.

### Raiden

LED-schijnwerper voor buiten



Hoge efficiëntie



Asymmetrische & brede stralingshoek



Robuust (IP66/IK08)



Zeer lange levensduur: 100.000 uur

### UITDAGINGEN

#### Veiligheid

Het hoofddoel van dit type verlichting is de veiligheid van gebruikers te garanderen door zichtbaarheid en verlichting te bieden in alle weersomstandigheden.

#### Duurzaamheid

Het verlichtingssysteem moet bestand zijn tegen zware omstandigheden, zoals stof en vochtigheid, en een lange levensduur hebben om de onderhoud tot een minimum te beperken.

#### Energiebesparing

Dit verlichtingssysteem is ontworpen met een hoge lichtefficiëntie, waardoor maximale energiebesparingen mogelijk zijn in vergelijking met traditionele oplossingen.



### ANDERE ARMATUREN

#### Kalani

LED-schijnwerper voor buiten



- + Hoge efficiëntie
- + Asymmetrische & brede stralingshoek
- + Robuust (IP66/IK08)
- + Zeer lange levensduur: 100.000 uur

#### Zephyr

LED masttoparmatuur



- + Goede efficiëntie
- + Robuust (IP66/IK08)
- + Zeer efficiënt thermisch ontwerp: ta -30°C - +50°C
- + Versie met fotocel
- + Lange levensduur: 90.000 uur



## Kantoor & Breakout

In zowel collectieve als individuele kantoren speelt verlichting een cruciale rol bij het creëren van een comfortabele en productieve omgeving. Omdat werknemers een aanzienlijke hoeveelheid tijd in deze ruimten doorbrengen, is het essentieel om verlichting te hebben die zich aanpast aan hun individuele behoeften. Voor taken die gerichte verlichting vereisen, biedt Sylvania dynamische verlichtingsoplossingen die ontworpen zijn voor open ruimten.

Uiteindelijk is het kiezen van het juiste verlichtingssysteem voor een werkruimte essentieel voor het creëren van een omgeving die creativiteit, productiviteit en algeheel welzijn bevordert.

### Optix LumiNature

Kantoorverlichting met lage luminantie



Human Centric Lighting (HCL)



Dynamisch licht, aangepast aan het circadiaan ritme



Uitstekende kleurweergave CRI97



UGR <16 & Luminantie <200cd/m

### UITDAGINGEN

#### Productiviteit

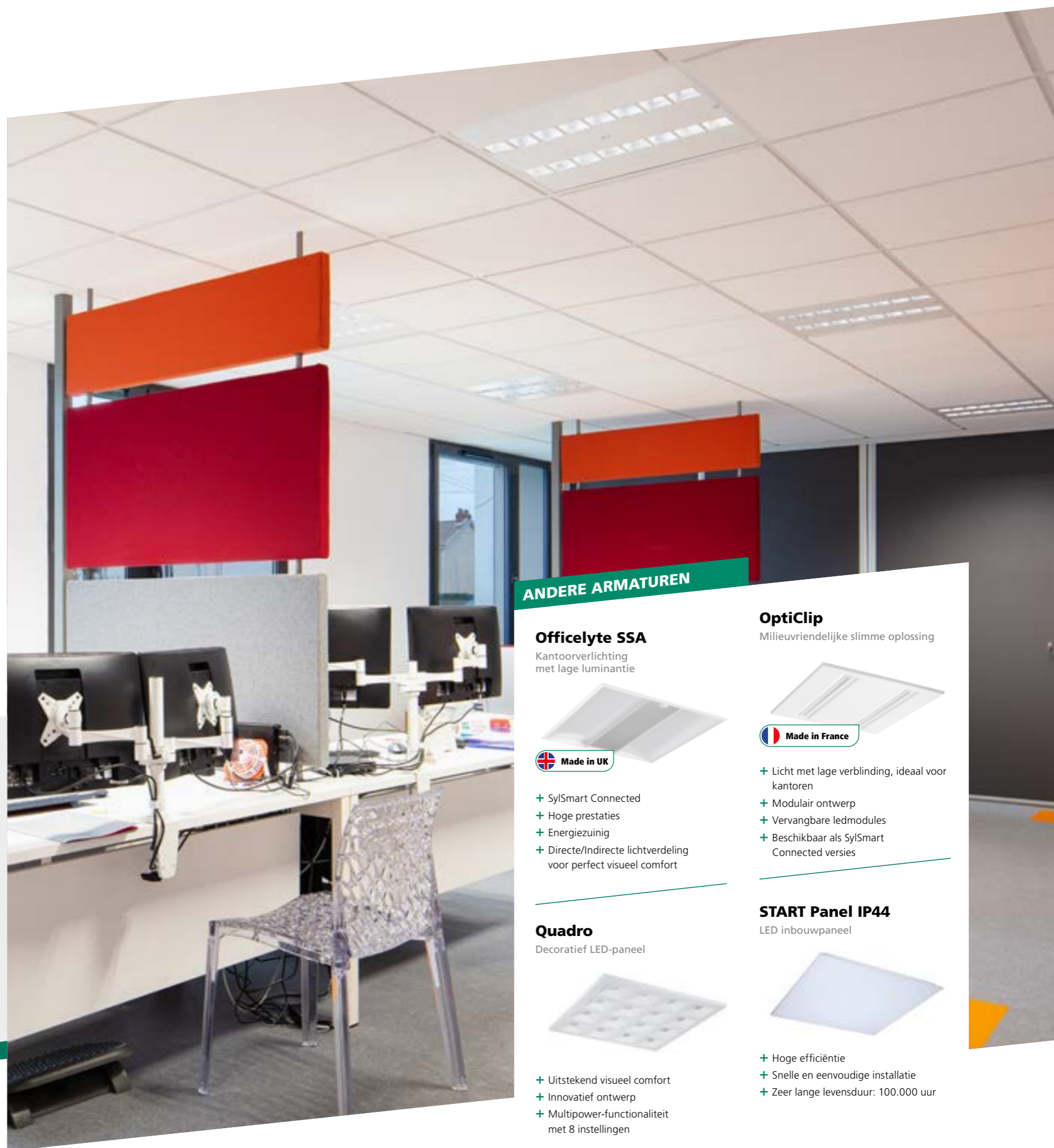
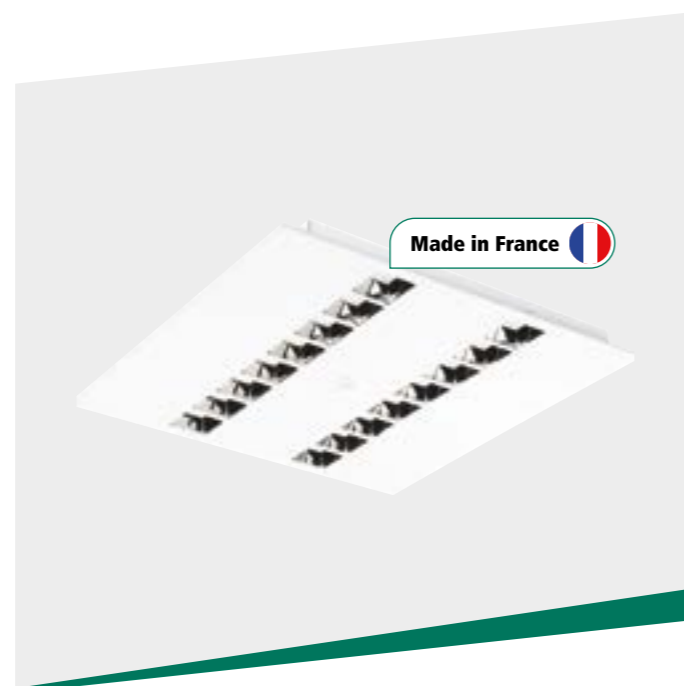
Een verlichtingssysteem dat zich kan aanpassen aan de veranderende natuurlijke lichtomstandigheden in de loop van de dag kan de concentratie aanzienlijk verbeteren en de kwaliteit van het werk verhogen.

#### Welzijn

Als we langere perioden binnenshuis doorbrengen, kunnen we worden blootgesteld aan kunstlicht dat onze cognitieve vermogens en ons algehele welzijn kan beïnvloeden. Integratie van verlichting van hoge kwaliteit die natuurlijk licht zo dicht mogelijk benadert, is essentieel om maximaal comfort en productiviteit te kunnen garanderen.

#### Energiebesparing

Het integreren van sensoren en geavanceerde beheersystemen in verlichtingsoplossingen kan energiebesparingen maximaliseren terwijl optimale verlichtingsniveaus gehandhaafd blijven.



### ANDERE ARMATUREN

#### Officelyte SSA

Kantoorverlichting met lage luminantie



Made in UK

- + SylSmart Connected
- + Hoge prestaties
- + Energiezuinig
- + Directe/Indirecte lichtverdeling voor perfect visueel comfort

#### OptiClip

Milieuvriendelijke slimme oplossing



Made in France

- + Licht met lage verblinding, ideaal voor kantoren
- + Modulair ontwerp
- + Vervangbare ledmodules
- + Beschikbaar als SylSmart Connected versies

#### Quadro

Decoratief LED-paneel



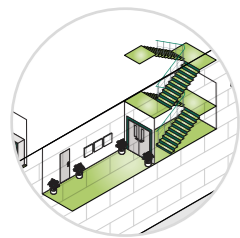
- + Uitstekend visueel comfort
- + Innovatief ontwerp
- + Multipower-functionaliteit met 8 instellingen

#### START Panel IP44

LED inbouwpaneel



- + Hoge efficiëntie
- + Snelle en eenvoudige installatie
- + Zeer lange levensduur: 100.000 uur



## Gangen en trappen

In een professionele omgeving speelt verlichting een cruciale rol bij het vergemakkelijken van de beweging van mensen in gangen en op trappen. Aangezien er in deze zones vaak geen natuurlijk licht is, moet de verlichting een uitstekende zichtbaarheid bieden om ervoor te zorgen dat iedereen zich veilig kan bewegen. Daarnaast is het belangrijk om waar mogelijk synergie te behouden tussen de verlichting en het interieurontwerp om een samenhangende omgeving te creëren.

Investeren in hoogwaardige verlichtingsoplossingen die voldoen aan zowel functionele als esthetische eisen helpt bij het creëren van een veilige en aangename werkruimte.

### INSAVER SLIM

Downlight met lage luminantie



Lage verblinding UGR<19



Breed scala aan lumenpakketten



DALI en SylSmart standalone versies beschikbaar



Zeer lange levensduur: 100.000 uur

### UITDAGINGEN

#### Begeleiding

Door verlichting van hoge kwaliteit op muren en plafonds kunt u beweging sturen, harmonie creëren en vaak verwaarloosde zones in een gebouw verbeteren.

#### Veiligheid

Veiligheid is van het grootste belang in drukbezochte zones zoals trappenhuizen en gangen. Het kiezen van de juiste verlichting kan zorgen voor een goede zichtbaarheid en ieders veiligheid waarborgen.

#### Energiebesparing

Het opnemen van bewegingssensoren in verlichtingsoplossingen kan energiebesparing aanzienlijk maximaliseren. Dit maakt verlichtingssystemen ook duurzamer en kosteneffectiever op de lange termijn.



### ANDERE ARMATUREN

#### Optix 4Cells

Kleine & compacte kantoorverlichting



- + Comfortabel licht
- + Hoge prestaties
- + Rechthoekig ontwerp

#### START Downlight 5in1

Flexibele downlight



- + Met instelbare tijd en daglichtniveau
- + 3 kleurtemperaturen en 2 montagemethoden
- + Meerdere inbouwmaten

#### START Surface IP66

Opbouw, wand en plafond



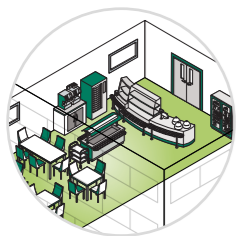
- + Robuust ontwerp IK10
- + Met sensor dimbare versies
- + Hoge prestaties

#### WayLine

Efficiënte lichtbalk



- + Gemakkelijk te installeren
- + Zeer efficiënt
- + Geïntegreerde MicroWave sensor (aanwezigheidsdetectie)



## Bedrijfsrestaurant

Een uitgebalanceerd en voedzaam voedingspatroon kan een aanzienlijke invloed hebben op concentratie en productiviteit. Een kantine of bedrijfsrestaurant met een uitnodigende sfeer is een aangename omgeving waarin werknemers kunnen ontspannen en tot rust kunnen komen tijdens hun pauzes.

Een adequaat verlichtingsontwerp in de bedrijfskantine of het cafetaria kan de sfeer verbeteren en een positieve invloed hebben op de stemmingen en emoties van werknemers.

### UITDAGINGEN

#### Comfortabel tafelen

Creatieve verlichtingsoplossingen kunnen worden gebruikt om een gezellige sfeer te creëren die gebruikers aanmoedigt om even pauze te nemen van het werk en te socializen bij een hapje of een kopje koffie.

#### Hygiënenormen

Voedselbereidingsruimten vereisen functionele verlichtingsoplossingen die voldoen aan strenge hygiënenormen om ervoor te zorgen dat het personeel veilig en efficiënt kan werken.

#### Sfeer

Decoratieve verlichting kan worden gebruikt om een gevoel van rust te creëren en een positieve werkcultuur te bevorderen. Sfeerverlichting kan een warmere, intiemere sfeer creëren die creativiteit en samenwerking bevordert.

### OptiClip SSA

De milieuvriendelijke slimme oplossing



Licht met weinig schittering



Modulair ontwerp



Vervangbare ledmodules



### ANDERE ARMATUREN

#### INSAVER SLIM

Downlight met lage verblinding



- + Lage verblinding UGR<19
- + Breed scala aan lumenpakketten
- + DALI en SylSmart standalone versies beschikbaar
- + Zeer lange levensduur: 100.000 uur

#### START Downlight IP44

In- en opbouw downlight



- + Goede efficiëntie
- + SylSmart Standalone ingeschakeld
- + Inbouwdiepte <65 mm

#### START Panel IP65

LED-inbouwpaneel



- + Hoge efficiëntie
- + Slank formaat
- + IP65 aan de voor- en achterzijde

#### Colossal

Decoratief armatuur



- + Grote verscheidenheid aan afmetingen
- + Directe en directe + halodistributie
- + DALI en SylSmart versies beschikbaar



## Sanitaire ruimten

Efficiëntie en comfort zijn essentiële aspecten van verlichting in sanitaire ruimten. Hoewel het decoratieve aspect hier wellicht geen prioriteit heeft, biedt Sylvania armaturen die speciaal ontworpen zijn voor natte ruimtes en voldoen aan de IP44-norm. Dankzij de aanwezigheid van sensoren is de verlichting optimaal aangepast aan de omstandigheden en wordt een comfortabele gebruikerservaring gegarandeerd.

### INSAVER SLIM PIR

Downlight met lage luminantie en PIR-sensor



Lage verblinding UGR<19



Master/slave-functie



Energiebesparing met geïntegreerde PIR



Zeer lange levensduur: 100.000 uur

### UITDAGINGEN

#### Beperkt onderhoud

Beperkt onderhoud is cruciaal voor het beheersen van verlichtingskosten voor sanitaire voorzieningen. Het verlichtingssysteem moet zowel functioneel als duurzaam zijn, zodat onderhouds- en reparatiekosten tot een minimum beperkt blijven.

#### Energiebesparing

Energiebesparing kan worden bereikt door het gebruik van aanwezigheidssensoren, die ervoor zorgen dat de verlichting alleen wordt ingeschakeld tijdens het gebruik van de ruimte.

#### Eenvoudige installatie

Eenvoudige installatie en snelle montageopties helpen om onderbrekingen tijdens het vervangen van armaturen of onderhoud tot een minimum te beperken.



### ANDERE ARMATUREN

#### START Panel IP44

LED inbouwpaneel



- + Hoge efficiëntie
- + Slank profiel
- + IP44 aan de voorkant

#### START Downlight 5in1 PIR

Flexibele downlight



- + Energiebesparing met geïntegreerde PIR
- + 3 kleurtemperaturen en 2 montage methoden
- + Meerdere inbouwmaten

#### Obico IP65

Richtbare inbouwspot



- + Kan direct worden bedekt met glaswol en mineraal isolatiemateriaal
- + Bescherming tegen water en stoomdamp
- + 360° richtbaar

#### START Downlight IP44

In- en opbouw downlight



- + Goede efficiëntie
- + SylSmart Standalone ingeschakeld
- + Beperkte inbouwdiepte <65 mm

## Made-in-Europe knowhow die voor u klaar staat

Sylvania is een toonaangevende leverancier van totaaloplossingen voor professionele en architecturale verlichting. Sylvania kan bogen op bijna 100 jaar expertise in armaturen en lampen en heeft een uitgebreid aanbod voor de publieke, private en commerciële sectoren. Kies voor onze kwaliteitsgarantie: aangezien Sylvania niet alleen een fabrikant is, staat er ook een compleet dienstenpakket tot uw beschikking. De expertise van Sylvania biedt u optimale gemoedsrust: u kunt ervan verzekerd zijn dat al uw verlichtingsprojecten gebaseerd zijn op perfect beheerste oplossingen.

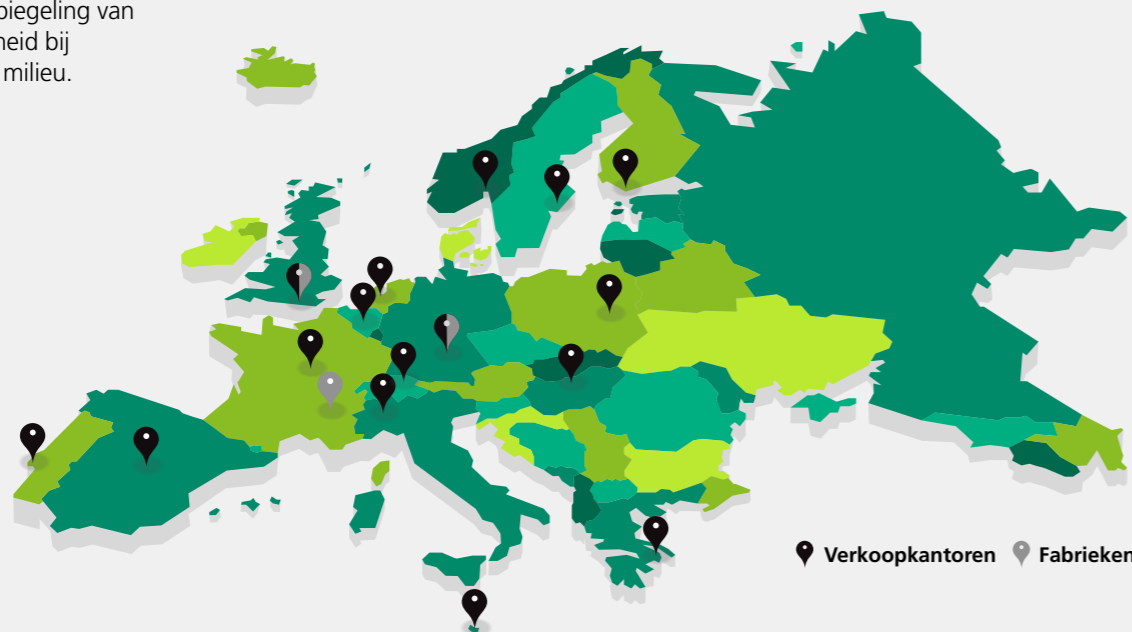
### Made in Europe

We zijn trots op onze lokale onderzoeks- en ontwikkelings- en productiefaciliteiten verspreid over Europa. Onze fabrieken en productie-eenheden bevinden zich in Frankrijk, Engeland en Duitsland. Onze kantoren voor onderzoek en ontwikkeling vormen een belangrijk onderdeel van onze organisatie en zorgen ervoor dat we voorop lopen bij technologische innovaties en de continue zoektocht naar nieuwe ontwikkelingen, of het nu gaat om nieuwe toepassingen door gebruikers, milieu-uitdagingen of naleving van nieuwe regelgevende normen. Deze bedrijfsstructuur is een garantie voor kwaliteit en een weerspiegeling van onze sterke betrokkenheid bij maatschappij, werk en milieu.

Op dit punt verminderen het productieproces en de Europese ontwerpbenadering de ecologische voetafdruk van onze producten aanzienlijk.

### Sylvania: organisatie voor ondersteuning op maat

Met een flexibele en flexibele aanpak ontwerpt Sylvania oplossingen op maat die zijn afgestemd op de individuele eisen van onze klanten. Wij passen ons aan elke 'verlichtingsintentie' aan en het is onze taak om eco-efficiënte verlichtingsoplossingen te creëren en te ontwikkelen voor elk van uw projecten.



22

productie-eenheden in de fabriek in Newhaven (GB)

42.000 m<sup>2</sup>

in de Franse, Engelse en Duitse fabrieken



Productie in onze fabriek in Erlangen, Duitsland.

Zodra uw behoeften duidelijk zijn vastgesteld, is de coördinatie met onze R&D-kantoren het belangrijkste draaipunt om ervoor te zorgen dat de beste producten en oplossingen worden geïmplementeerd, met de operationele ondersteuning van onze productie-eenheden.

### Onze diensten op maat

Sylvania is niet zomaar een fabrikant. Voor al uw projecten kunt u profiteren van onze diensten op aanvraag waarbij u van A tot Z wordt ondersteund. Of het nu gaat om de gedetailleerde analyse van uw verlichtingssystemen, de installatie en optimalisatie van uw installaties en eco-prestaties, naleving van regelgeving of financieringsoplossingen, is Sylvania uw partner.

30%

van de productie van de Franse fabriek is gericht op speciale armaturen

63%

van de Duitse productie betreft lampen



### WIST U DAT?

Aangezien de vraag naar armaturen met geïntegreerde HVAC (verwarming, ventilatie en airconditioning) enorm toeneemt vanwege de vele voordelen, blijft Sylvania evolueren en worden deze nieuwste oplossingen in het aanbod geïntegreerd.



## Gebrand op duurzame verlichtingsoplossingen

Telkens wanneer we een nieuw product en een nieuwe service ontwikkelen, passen we duurzame praktijken toe om optimale verlichtingsoplossingen te leveren en tegelijk onze impact op het milieu te minimaliseren. We gebruiken uitgebreide afval- en energiebesparingsprotocollen waarbij iedereen in het bedrijf betrokken is en die zich uitstrekken tot alle gebieden van onze activiteiten. Wij geloven dat een verantwoordelijk bedrijf een gezond bedrijf is en dat commercieel succes en welzijn in de samenleving nauw met elkaar verbonden zijn. Het is onze missie om technologie, creativiteit en innovatie samen te brengen via onze producten, diensten en mensen om energie-efficiëntie te verbeteren, duurzaamheid te verbeteren, connectiviteit te vergroten en welzijn te bevorderen. Door onze collectieve kracht en strategische verbintenissen in te zetten voor het creëren van gezonde gemeenschappen en een gezond milieu, kunnen we waarde op lange termijn realiseren en een positieve impact hebben op de maatschappij.

### Een solide reputatie

Sylvania is een bedrijf met een cultuur waarin mensen centraal staan. We bieden een professionele, inclusieve omgeving die onze werknemers helpt uit te blinken in alles wat ze doen, met een beleid dat ervoor zorgt dat we blijven evolueren en ons aanpassen aan de wereld om ons heen. Wij willen dat een carrière bij Sylvania uitdagend, lonend en bevredigend is, waar onze mensen zowel persoonlijk als professioneel hun volle potentieel kunnen verwezenlijken. Wij zijn een vooruitstrevend en innovatief wereldwijd bedrijf dat toegewijd is aan het leveren van uitstekende producten en diensten aan onze klanten en een inclusieve werkomgeving voor onze werknemers. We waarderen onze mensen, hun ervaring, hun ideeën en hun bijdrage en we doen er alles aan om elkaar in staat te stellen te groeien en ons samen te ontwikkelen.

### Intelligente verlichting voor de toekomst

Sylvania investeert in het leveren van geavanceerde oplossingen die het leven van mensen verbeteren en bijdragen aan een betere omgeving. Innovaties zoals Helios en Helios Flex bieden zoveel meer dan alleen hoogwaardige verlichtingsoplossingen. Ze vormen de basis waarop toekomstige innovaties kunnen worden gebouwd en leveren duurzame kosten- en energiebesparingen op.



Onze aanpak om een inclusief en duurzaam bedrijf te creëren wordt erkend door onze bronzen certificering van Ecovadis, een van de meest erkende duurzaamheidsclassificaties voor bedrijven ter wereld. Deze certificering meet niet-financiële managementsystemen en vormt een aanvulling op onze interne maatstaven, die we evalueren aan de hand van de beste werkmethode in de sector in een wereldwijde context en waarbij we principes van voortdurende verbetering toepassen om ervoor te zorgen dat we voorop blijven lopen in onze markt.



### Made in Europe

Onze geschiedenis als toonaangevende fabrikant van hoogwaardige verlichtingsoplossingen gaat meer dan 120 jaar terug en we zijn trots op onze historie van Europese productie. Dankzij productie- en R&D-faciliteiten in Frankrijk, Duitsland en het Verenigd Koninkrijk kunnen we innovatieve verlichtingsoplossingen ontwerpen, ontwikkelen en produceren en deze snel en flexibel op de markt brengen, terwijl we onze ecologische voetafdruk aanzienlijk verkleinen. Onze Europese fabrieken zijn ISO9001, ISO14001 en ISO50001 gecertificeerd, wat onze afstemming op de principes van verantwoord produceren onderstreept, evenals onze voortdurende inzet om uitstoot te verminderen en ons afval te beheersen.

Technologie speelt een cruciale rol bij het verhogen van de energie-efficiëntie en het verbeteren van de prestaties van armaturen en ons uitgebreide portfolio bevat een uitgebreide reeks verlichtingsoplossingen die zijn geproduceerd volgens de hoogste kwaliteitsnormen en die een langere levensduur bieden. We nemen onze verantwoordelijkheid voor het beheer van de volledige levenscyclus van producten en hebben plannen om de principes van de circulaire economie te omarmen in onze benadering van duurzaamheid bij toekomstige productontwikkelingsprojecten. Door meer nadruk te leggen op productontwerp kunnen we proactief uitstoot verminderen en afval beheersen, en door duurzaam gebruik aan te moedigen zorgen we ervoor dat producten langer in gebruik kunnen blijven. De uitwisselbare componenten van sommige van onze producten verhogen hun levenscyclus en zorgen dat deze binnen onze circulaire economie passen.

### Sylvania's MVO-belofte voor 2030



Een bedrijf met netto nuluitstoot worden



Alleen nog maar elektrische bedrijfsauto's



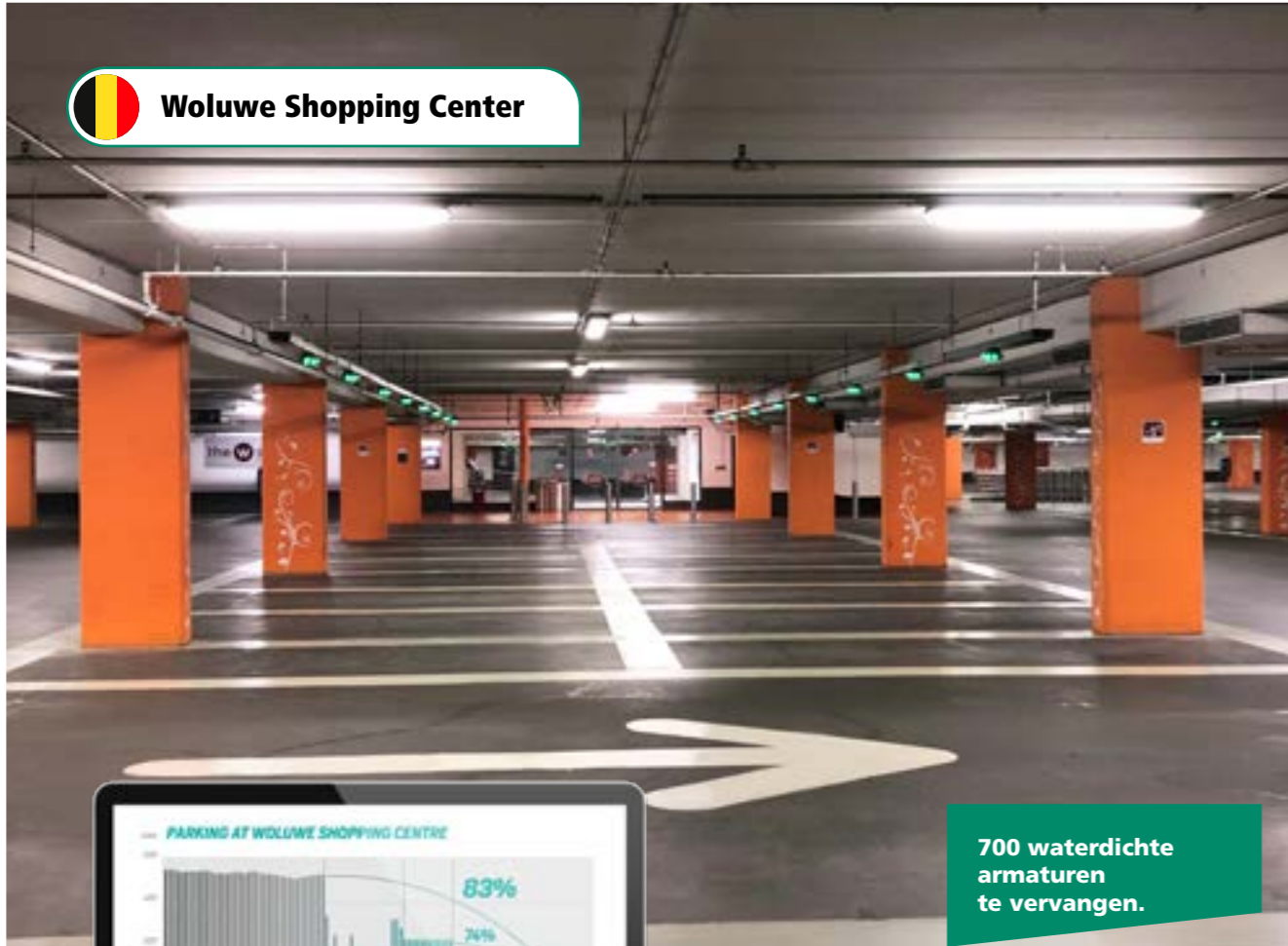
Een bedrijfsmodel voor de circulaire economie creëren en implementeren



*Sylvania is een verantwoordelijk bedrijf. We streven ernaar te voldoen aan de hoogste kwaliteitsnormen als het gaat om onze werknemers, klanten, partners en het milieu. De inzet van onze nieuwe MVO-strategie is het verbeteren en vergroten van de duurzaamheid van het bedrijf en al onze stakeholders op basis van drie hoofdpijlers: milieu, maatschappij en bestuur (ESG). We hebben een duidelijke visie voor onze toekomst, we hebben de mensen om de verandering teweeg te brengen en ik ben er sterk van overtuigd dat we gezamenlijk een netto-nul-bedrijf kunnen worden tegen 2030. We doen dit voor onszelf en voor de generaties na ons.*

Eduardo Fuentes, Directeur Milieu & Duurzaamheid EMEA

 **Woluwe Shopping Center**



700 waterdichte armaturen te vervangen.



Totale energie- en koolstofbesparingen van

**83%**

dankzij

 **SylSmart Connected**

en geverifieerd door

 **SylSmart Energy**



 **Groupe Barre Logistique**

**70%**  
energiebesparing  
met onmiddellijke  
**Return on Investment**  
dankzij  
**slimmere financiering**



Een te renoveren site van 30.000m<sup>2</sup>.

LOGISTIEK & INDUSTRIE

Hoewel al het mogelijke is gedaan om de nauwkeurigheid van de technische gegevens in deze publicatie te garanderen, zijn specificaties en prestatiegegevens voortdurend aan verandering onderhevig. Controleer daarom de actuele gegevens bij Feilo Sylvania International Group Kft.

Copyright:  
Feilo Sylvania International Group Kft.  
Duna Tower, Népfürdő Street 22,  
Building B, 3rd Floor  
1138 Budapest, Hongarije  
Juli 2023



[sylvania-lighting.com](https://sylvania-lighting.com)