

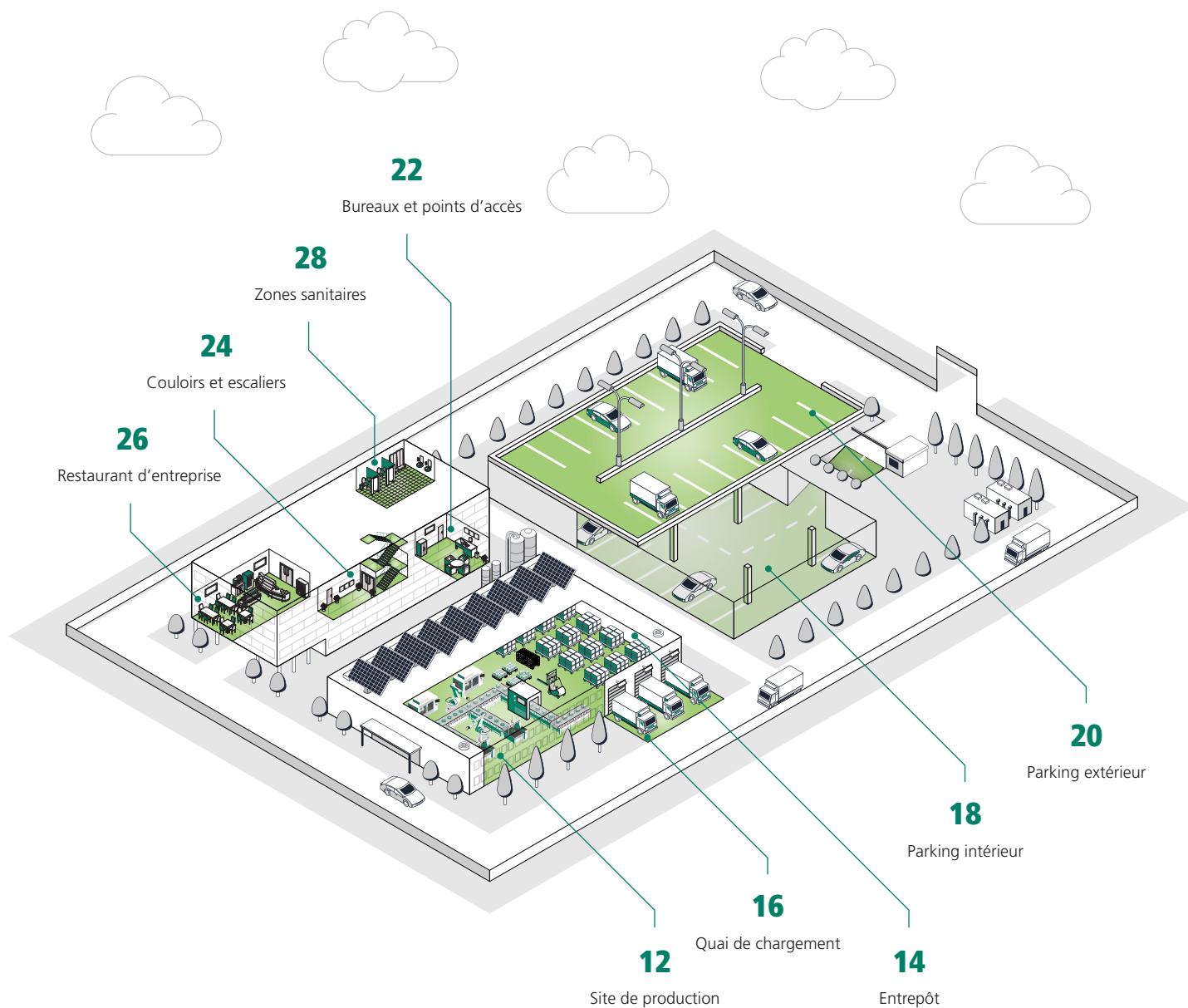


Des solutions
simples pour des
opérations
complexes



LOGISTIQUE ET INDUSTRIE





Contenu

12 Site de production

14 Entrepôt

16 Quai de chargement

18 Parking intérieur

20 Parking extérieur

22 Bureaux et points d'accès

24 Couloirs et escaliers

26 Restaurant d'entreprise

28 Zones sanitaires

Introduction

Les entrepôts, les plateformes logistiques et les sites industriels constituent la clé de voute du commerce mondial. Ils jouent un rôle crucial dans le stockage, la circulation et la production des biens, ce qui les rend indispensables aux entreprises du secteur. Cependant, avec les crises énergétiques, les économies d'énergie, les réglementations, la qualité de vie au travail et la sécurité, le secteur industriel est confronté à des défis sans précédent.

Les gestionnaires de sites sont soumis à une pression croissante pour maîtriser les coûts d'exploitation tout en respectant des normes strictes. L'un des moyens les plus efficaces pour y parvenir est d'intégrer les solutions d'éclairage LED avec des solutions de gestion intelligente. L'éclairage assure non seulement une visibilité optimale des produits, des équipements et du personnel, mais il permet également de réaliser facilement d'importantes économies d'énergie. Chez Sylvania, nous proposons des solutions de gestion intelligente des bâtiments grâce à notre plateforme SylSmart qui fournit également des outils d'analyse avancés.

Nous nous engageons à aider nos clients industriels à relever les défis de la transition énergétique et de la décarbonisation grâce à 360 Services. Avec plus de 120 ans d'expérience dans l'éclairage industriel, le groupe Sylvania répond à tous les besoins en matière d'éclairage grâce à ses marques Sylvania et Concord.

Que vous ayez besoin d'un éclairage de haute qualité, d'une gestion avancée de l'éclairage avec une plateforme d'analyse énergétique, ou d'une solution clé en main, nous vous offrons un soutien de bout en bout pour garantir l'avenir de votre site. S'associer avec le groupe Sylvania signifie avoir un allié de confiance qui comprend vos besoins et possède l'expertise nécessaire pour vous aider à envisager un avenir durable pour votre site.

Flexible et efficace

Des solutions d'éclairage intelligentes adaptées à votre espace

Les solutions SylSmart ont été développées dans le but de favoriser la réduction de la consommation d'énergie et d'encourager une culture de développement durable. Notre système de contrôle de l'éclairage hautement intelligent, robuste et sécurisé est conçu pour répondre aux défis des environnements industriels en utilisant des fréquences sans fil, des capteurs et des luminaires de qualité industrielle. Sa flexibilité et son évolutivité, combinées à des fonctionnalités spécialisées telles que l'analyse énergétique, la surveillance des biens ou l'utilisation de l'espace, déverrouillent véritablement votre bâtiment intelligent. Nos solutions fournissent des données visuelles en temps réel sur la consommation d'énergie et vous guident vers un avenir plus durable.

SylSmart Connected

Déverrouillez le bâtiment intelligent. SylSmart Connected est une solution Bluetooth sans fil, robuste et sécurisée, conçue pour relever les défis que présentent les environnements industriels. Les robustes capteurs et luminaires utilisent un maillage Bluetooth qualifié, solide et fiable, qui permet un gain énorme en matière d'économie d'énergie.

Chaque luminaire est doté d'un détecteur de présence et de lumière du jour, autorisant une surveillance plus poussée. SylSmart Connected contribue à la réduction des coûts d'exploitation et garantit que la bonne lumière est fournie au bon endroit et au bon moment.

La flexibilité étant essentielle, nos commandes SylSmart Connected peuvent être facilement remises en service pour s'adapter à l'évolution des besoins de l'entreprise et de l'agencement des installations, avec un minimum de perturbations.

Intelligence intégrée

Les capteurs multifonctions intégrés dans chaque luminaire permettent une communication sans fil sécurisée avec une intelligence distribuée et des performances fiables.

Installation rapide et évolutivité sans effort

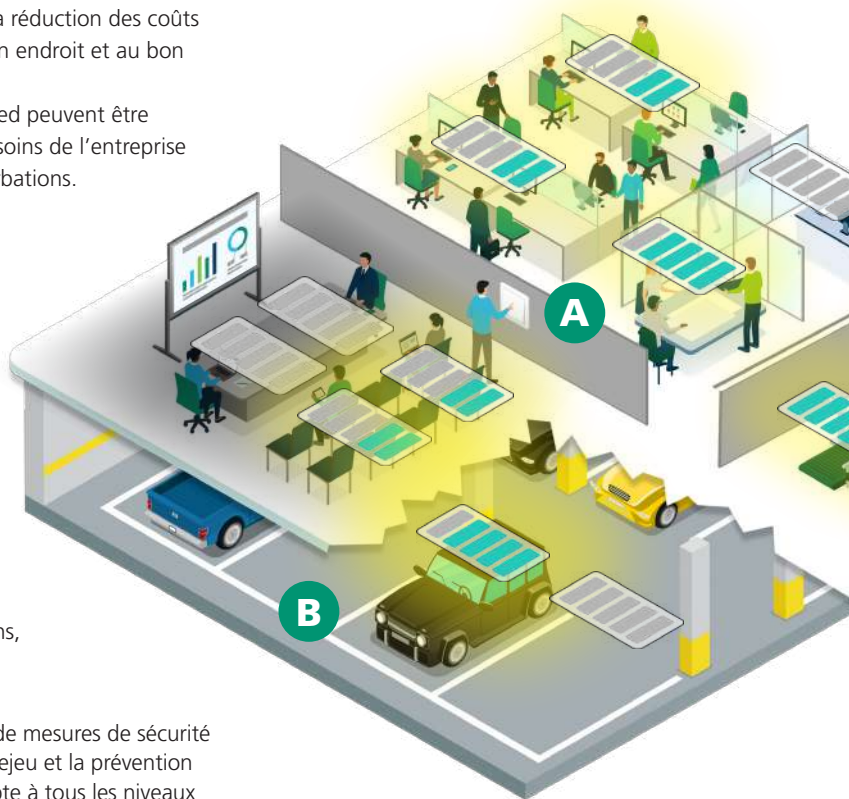
Avec la préconfiguration hors site basée sur le cloud, aucun câble ou matériel supplémentaire n'est nécessaire, de sorte que cela occasionne peu de perturbations sur le site. De plus, le système est facilement évolutif, il s'adapte donc à des projets de différentes tailles, étages ou bâtiments entiers.

Efficacité énergétique

Le système offre des fonctions d'économie d'énergie qui sont personnalisables selon l'occupation, la lumière du jour et l'heure. Grâce à une approche de la maintenance basée sur les applications, les interruptions sont réduites au minimum.

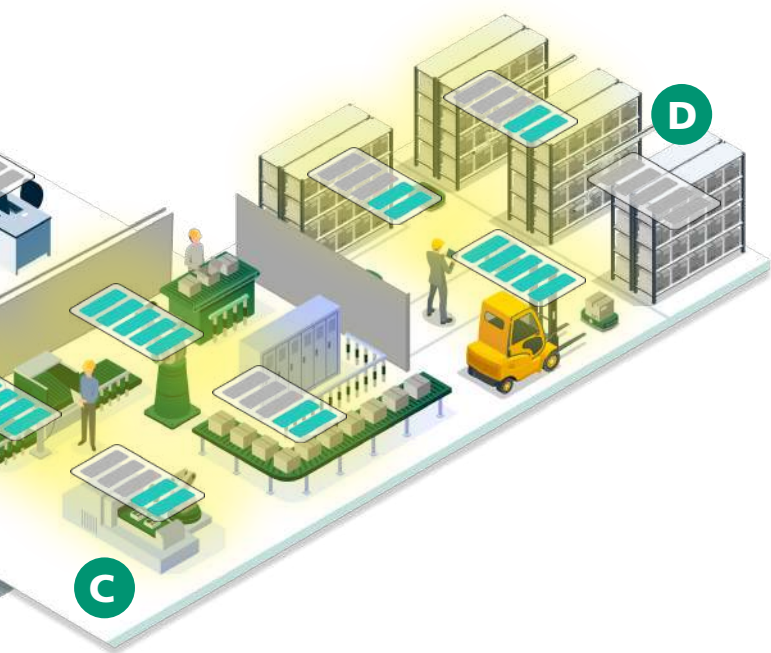
Sécurisé et fiable

Le système donne la priorité à la sécurité grâce à toute une série de mesures de sécurité telles que les clés cycliques, la protection contre les attaques par rejeu et la prévention contre les attaques de l'intercepteur. La sécurité est prise en compte à tous les niveaux du système et adopte une approche globale tout au long de la durée de vie du système.



« SylSmart Connected sert de plateforme principale pour la mise en service du contrôle de l'éclairage intelligent, conçue pour rationaliser et accélérer la configuration de l'infrastructure d'éclairage, et maximiser l'efficacité énergétique grâce à des contrôles avancés. Après la configuration, les détails du projet SylSmart Connected sont transférés de manière transparente à SylSmart Connected Pro, offrant une supervision centralisée, des analyses complètes et une interopérabilité transparente avec d'autres systèmes. »

Clinton Milligan - Senior Product Line Manager



Vos espaces, améliorés...

A

Bureaux, bâtiments commerciaux

Besoins dynamiques et diversifiés

B

Aires de stationnement

Éclairage précis et convivial

C + D

Sites industriels et entrepôts

Un éclairage sur mesure pour un maximum de confort et de flexibilité

SylSmart Energy

Mettez le cap vers la neutralité carbone. SylSmart Energy est une plateforme avancée d'analyse de l'énergie qui permet aux entreprises et aux organisations de prendre des mesures concernant leurs émissions de carbone et leur consommation d'énergie. Cet outil puissant aide les clients à identifier les domaines d'inefficacité et à mettre en œuvre des mesures efficaces en matière d'économie d'énergie, apportant économies de coûts importantes et avenir plus durable.

Analyse approfondie

Les utilisateurs peuvent surveiller la consommation d'énergie au niveau des circuits sur l'ensemble de leur site, y compris sur les machines de production, l'éclairage et le CVC.

Définir des plans d'action

Établissez des budgets et des stratégies de réduction de la consommation d'énergie afin d'atteindre vos objectifs de réduction et d'optimiser vos économies.

Volet unique

Surveillez la consommation de gaz, d'eau et d'électricité ainsi que la production d'énergie solaire sur plusieurs sites à partir d'une seule plateforme.

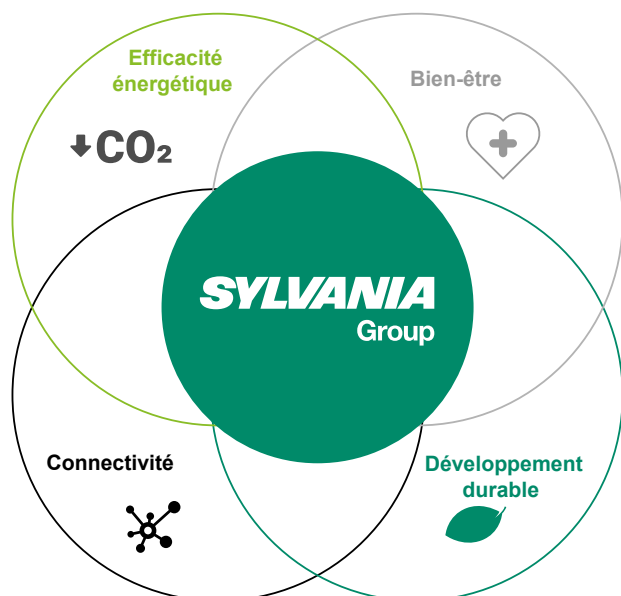
Connectivité complète

Collectez automatiquement les données de votre entreprise de services publics ou transférez des données vers d'autres systèmes tels que BMS via API.



Un écosystème complet et performant pour vous accompagner dans vos projets

Sylvania propose une approche globale qui va au-delà du produit lui-même. En travaillant avec Sylvania, vous obtiendrez une compréhension approfondie de votre consommation d'énergie, ce qui vous permettra de la gérer efficacement et de développer des plans d'économie durables adaptés à vos besoins et à votre utilisation spécifiques.



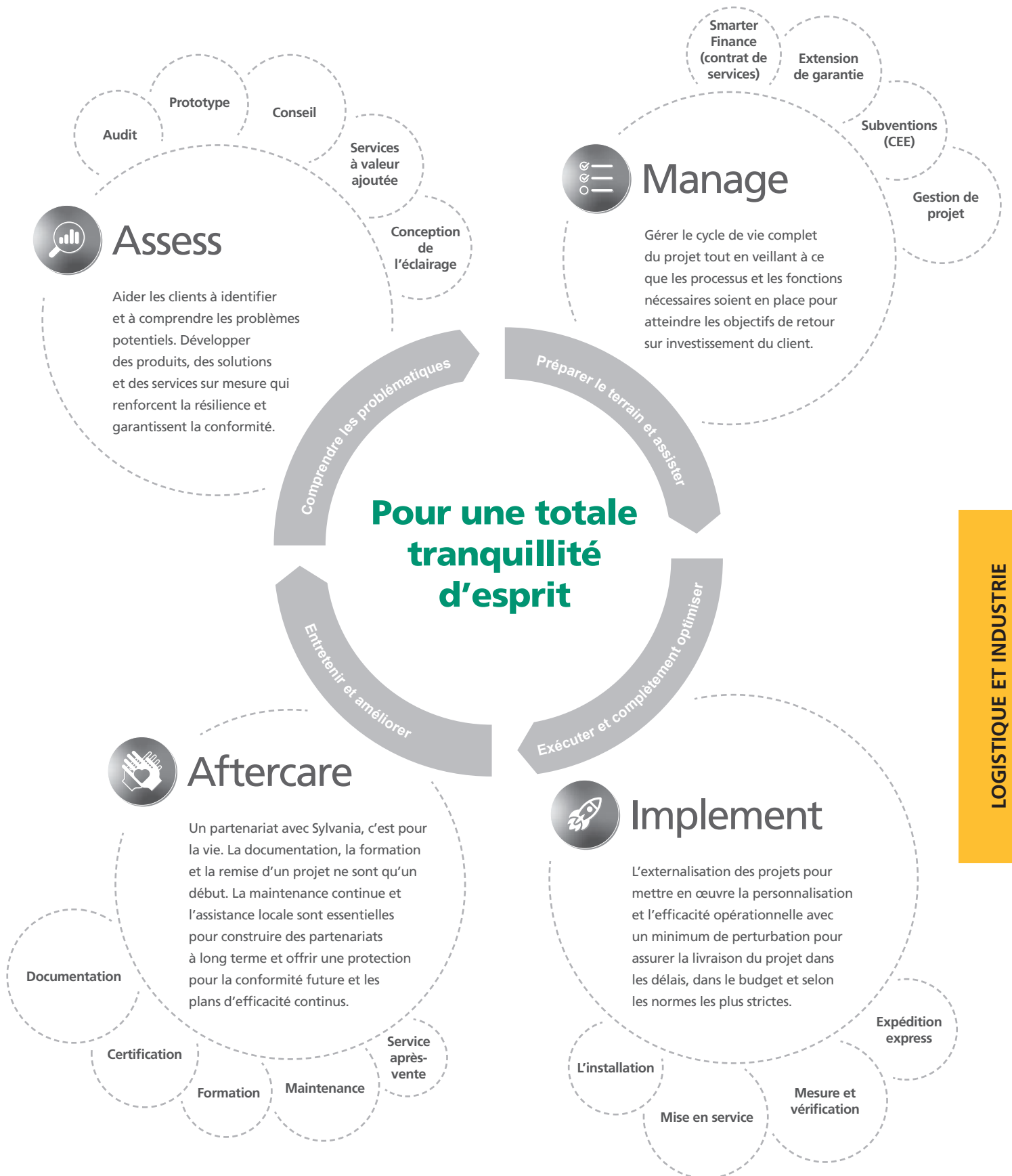
Nos engagements

Spécialiste de l'éclairage professionnel et architectural, Sylvania met tout son savoir-faire, sa capacité d'innovation, la technologie de ses produits et de ses services pour contribuer à :

- Augmenter l'efficacité énergétique, améliorer l'empreinte écologique.
- Promouvoir la digitalisation.
- Augmenter le bien-être des utilisateurs.

Nos points forts

- Kun savoir-faire de plus de 120 ans.
- Des sites de production européens.
- Proactivité et flexibilité.
- Centre logistique européen situé en France.
- Assistance technique.



Garder la lumière allumée

Sécurité et protection

L'éclairage de secours est un élément essentiel de toute installation d'éclairage. Il garantit un éclairage adéquat en cas de défaillance de l'éclairage standard et assure la sécurité des personnes sur le site. Dans les applications logistiques et industrielles pour lesquelles l'efficacité des opérations est essentielle, un éclairage suffisant peut permettre de poursuivre le travail ou permettre aux ingénieurs de résoudre les problèmes et de rétablir le courant normal le plus rapidement possible.

L'importance de l'éclairage de secours

Le décret de 2005 sur la réforme réglementaire (sécurité incendie) exige que tous les locaux commerciaux soient équipés d'un éclairage de secours. La norme BS EN 1838 spécifie les exigences en matière d'éclairage d'évacuation et de secours pour les entreprises en cas de panne de courant.

Les entrepôts et les usines sont des bâtiments critiques où, en cas de panne de courant, les techniciens doivent pouvoir travailler sans interruption, de sorte que l'éclairage de secours devient un élément crucial de la sécurité. Certaines zones du bâtiment n'offrent qu'une lumière naturelle limitée, de sorte qu'un éclairage efficace doit être complété par un éclairage de secours efficace, qui garantit que les sorties sont clairement éclairées pour permettre une évacuation rapide et sûre des occupants.

L'éclairage de secours en général

En cas de panne de courant ou d'incendie et d'extinction des lumières, le système d'éclairage de secours maintient un niveau d'éclairage permettant aux personnes de se diriger vers une sortie et de quitter l'établissement en toute sécurité. Dans les environnements complexes, l'évacuation des personnes peut prendre du temps, d'où l'importance de disposer de systèmes d'éclairage de secours fiables, efficaces et de qualité.

Un système fiable et efficace est rentable, car il réduit les temps d'arrêt et minimise l'impact sur la productivité.

Pour garantir des performances optimales à tout moment, il est important que les systèmes d'urgence soient régulièrement testés par des techniciens qualifiés. Une panne de courant doit être simulée et chaque dispositif d'urgence doit être vérifié pour s'assurer qu'il est capable de basculer avec succès sur son alimentation par batterie, puis vérifié à nouveau lorsque le courant est rétabli pour contrôler qu'il est en train de se recharger. Les résultats des tests doivent être consignés, soulignant la nature critique d'un système d'éclairage de secours efficace.

Les luminaires de secours sont conçus pour se recharger lorsque le système d'éclairage fonctionne normalement et restent actifs pendant 3 heures en cas de panne, se rechargeant à nouveau lorsque le courant est rétabli.

Sylvania propose une gamme de luminaires de secours à LED intégrés ou autonomes, des enseignes de sortie de secours ainsi que des produits de contrôle et de surveillance qui constituent un système d'éclairage de secours durable et fiable parfaitement adapté aux environnements variés et difficiles de la logistique et de l'industrie.



Types d'éclairage de secours

Les conceptions d'éclairage de secours doivent s'adapter à différentes zones et l'éclairage de secours est divisé en quatre catégories principales :

Éclairage des voies d'évacuation - Il est essentiel d'éclairer les voies d'accès aux escaliers de secours et aux sorties de secours pour que les personnes puissent quitter le bâtiment en toute sécurité.

Zones ouvertes - un éclairage suffisant dans les zones où les occupants peuvent passer pour trouver une sortie contribuera à réduire la panique et à faciliter la sortie du bâtiment en toute sécurité en cas d'urgence.

Zones de travail à haut risque - les espaces de travail où les employés utilisent des outils ou des machines nécessitent un éclairage de secours qui fonctionne suffisamment longtemps après une panne pour permettre d'arrêter le travail en toute sécurité et de déposer les outils ou l'équipement.

L'éclairage de secours - ce type d'éclairage n'est pas exigé par la loi et est souvent alimenté par un générateur. L'éclairage est rétabli après une panne et est maintenu jusqu'à ce que le courant soit rétabli.



LE SAVIEZ-VOUS ?

L'emplacement de l'éclairage de secours est un facteur déterminant de son efficacité et le fait de le placer dans des endroits inappropriés peut entraîner des risques importants. Les panneaux de sortie de secours éclairés par LED doivent indiquer clairement un itinéraire sûr pour sortir du bâtiment. Les luminaires de secours à LED situés dans les zones de transition où les personnes entrent en contact les unes avec les autres lorsqu'elles sortent sont également importants pour minimiser le risque d'accident.

L'évaluation des risques d'incendie met en évidence les zones spécifiques d'un bâtiment où l'éclairage de secours doit être intégré :

- + Cages d'escalier
- + Toilettes et vestiaires
- + Intersections
- + Zones de réception
- + Zones de changement de direction le long des voies de sortie reconnues
- + Zones où il y a un changement de hauteur de plancher

Les normes et réglementations en matière d'éclairage : l'essentiel en un coup d'œil

Un éclairage adéquat permet aux personnes d'effectuer des tâches visuelles de manière efficace et précise, y compris des tâches effectuées sur une période prolongée ou de nature répétitive. Créer le bon environnement, intégrer l'éclairage artificiel et les commandes d'éclairage dans un système afin de fournir aux utilisateurs un environnement lumineux optimal pour la logistique et l'industrie est le plus grand défi pour les concepteurs d'éclairage. Les normes et réglementations en matière d'éclairage intérieur pour les applications logistiques et industrielles permettent d'identifier le bon équilibre et la solution d'éclairage appropriée. Il est indispensable de s'y conformer, tant pour la sécurité des occupants que pour la durabilité de vos entrepôts et sites de production. Comme ces normes peuvent évoluer régulièrement, Sylvania s'engage à répondre à toutes vos questions et à vous accompagner dans cet aspect de vos projets d'éclairage. Réglementations, normes et labels associés à la conformité énergétique et au bien-être : nous vous aidons à retrouver les points essentiels.

Éclairage adéquat et approprié dans les entrepôts, les plateformes logistiques et les sites industriels.

La norme européenne EN 12464-1:2021 pour l'éclairage des lieux de travail intérieurs définit une mise en œuvre spécifique en termes de qualité et de quantité de lumière. Les exigences en matière d'éclairage sont déterminées par la satisfaction de trois besoins humains que sont : le confort visuel, la performance et la sécurité. Les principaux paramètres déterminant l'environnement lumineux à respecter pour éviter tout risque photobiologique sont les suivants :

➤ **Éclairement lumineux (Ē)** : décrit la quantité de flux lumineux tombant sur une surface. La norme recommande les valeurs minimales d'éclairement moyen à maintenir en fonction des exigences de la tâche/activité visuelle dans la zone de travail. L'unité de mesure est le lux (lx) et différents niveaux de lux sont recommandés dans un bâtiment.

➤ **L'éblouissement (UGR)** : est la sensation désagréable produite par les zones lumineuses dans le champ visuel, telles que les surfaces éclairées, les parties des luminaires, les fenêtres et/ou les lueurs du toit. Dans les immeubles de bureaux, l'éblouissement d'inconfort peut provenir directement de luminaires ou de fenêtres.

Une conception soignée de l'orientation du bâtiment et la réduction de la lumière directe du soleil devraient permettre d'éliminer l'éblouissement par les fenêtres. La valeur de l'éblouissement d'inconfort provenant directement des luminaires peut être déterminée à l'aide de l'indice d'éblouissement unifié (UGR) de la CIE et les limites sont fixées pour les différentes zones des bureaux. La norme indique les valeurs maximales de l'UGR et précise les valeurs de luminance à respecter pour éviter les reflets et l'éblouissement par réflexion (1000 cd/m² pour un angle d'élévation de 65° par rapport à la verticale descendante pour les ordinateurs).

Éclairage des lieux de travail intérieurs

EN 12464-1 (août 2021)

TYPE DE TÂCHE/ZONE D'ACTIVITÉ	Ē _m (LX) (MIN)	U _o (MIN)	R _A (MIN)	R _{UGL} (MAX)	EXIGENCES SPÉCIFIQUES
Zone de déchargement / chargement	200	0,40	80	25	
Stockage sur rayonnages - sol	150	0,50	80	25	Éclairage au niveau du sol RUGL uniquement dans la direction de visée du luminaire.
Stockage sur rayonnages - face du rayonnage	75	0,40	80	-	Sur la face du rayonnage de l'allée. Une bande de 1,0 m peut être exclue du périmètre.
Couloir logistique central (trafic intense)	300	0,60	80	25	
Cantines et zones de pause	200	0,40	80	22	
Vestiaires, salles d'eau, salles de bains, toilettes	200	0,40	80	25	
Zones de circulation et couloirs	100	0,40	80	25	
Escaliers	150	0,40	80	25	
Écriture, lecture, traitement des données	500	0,60	80	19	Il convient d'utiliser un système de gestion de l'éclairage



➤ **L'Indice de Rendu des couleurs (IRC) :**

est la capacité d'une source lumineuse à reproduire les couleurs de surface (couleurs d'essai R1 à R14) aussi fidèlement que possible par rapport à une source lumineuse de référence. Elle est identifiée par l'indice de rendu des couleurs (IRC). Le meilleur rendu des couleurs est $R_a = 100$. La norme spécifie les valeurs de l'IRC en fonction de la tâche visuelle à effectuer.

Contrôle de l'éclairage et efficacité énergétique

La gestion automatique de la lumière artificielle sur un espace de 25 m² doit assurer une consommation inférieure à 1,6 W/m² par 100 lux pour limiter les coûts énergétiques et l'impact sur l'environnement. Tout local disposant d'une commande d'éclairage est sous la responsabilité de son personnel de gestion, même en période d'occupation, qui doit s'assurer qu'il dispose d'un dispositif d'allumage et d'extinction de

➤ **Uniformité (UO) :** est définie comme le rapport entre le lux minimum et le lux moyen (U1), ou entre le lux minimum et le lux maximum (U2). Il décrit la manière dont les lumières sont uniformément réparties sur le sol. Si la différence entre le lux minimum et le lux moyen est faible, le rapport est élevé, ce qui donne une meilleure uniformité de la lumière (le rapport entre le niveau d'éclairage le plus faible (E_{min}) et le niveau d'éclairage moyen (Ē)).

l'éclairage. La régulation automatisée des luminaires est une aide précieuse. Elle permet de varier ou d'éteindre la lumière en fonction de l'éclairage naturel de la pièce, et, lorsque la pièce est inoccupée, d'éteindre les sources de lumière ou d'abaisser l'éclairage au niveau minimum réglementaire.



L'ENGAGEMENT DE SYLVANIA

Nos produits sont 100 % conformes aux normes européennes et britanniques. Nombre d'entre eux sont fabriqués en France, en Allemagne et au Royaume-Uni pour garantir une qualité inégalée, conformément aux normes européennes, et plus particulièrement à la norme EN 12464-1:2021. Ils respectent les différents taux et niveaux requis tels que l'éblouissement (UGR<19), le niveau de luminance (L65 < 3000 cd/m²), l'IRC (80 min.) ou le faible scintillement (<5 %).



Site de production

Les sites de production, tels que les usines, les ateliers de production et les centres de fabrication, sont des lieux très sensibles qui requièrent une attention particulière. Ces sites fonctionnent souvent 24 heures sur 24 et ne peuvent se permettre d'avoir un éclairage inadapté ou défectueux.

Le système d'éclairage doit être capable de résister à des conditions difficiles et de garantir un fonctionnement ininterrompu. Investir dans des systèmes d'éclairage fiables et robustes permet d'économiser de l'argent, de minimiser les temps d'arrêt et d'augmenter la productivité.

DÉFIS

Développement durable

Les zones de production doivent souvent fonctionner 24 heures sur 24 et 7 jours sur 7. Les luminaires doivent donc être robustes, durables et efficaces et ne nécessiter qu'un minimum de maintenance.

Économie d'énergie

Des systèmes de gestion avancés, associés à des luminaires efficaces, peuvent contribuer à maximiser les économies d'énergie.

Sécurité et réglementation

Des solutions d'éclairage fonctionnelles sont essentielles pour assurer la sécurité des travailleurs dans les zones de production. Investir dans des solutions d'éclairage durables, écoénergétiques et conformes peut être bénéfique pour votre entreprise et l'environnement.

Sylvania Granit SSA

Armature industrielle



Compatible avec SylSmart Connected



Efficacité du système jusqu'à 163 lm/W



Robuste (IP65/IK08)



Longue durée de vie > 90 000 heures





AUTRES LUMINAIRES

SylBay

Armature industrielle



- + Disponible en version PIR et SylSmart Connected
- + Rendement lumineux jusqu'à 47 400 lm
- + Robuste (IP65/IK08)
- + Très longue durée de vie : 120 000 hrs

START Highbay

Armature industrielle



- + Réflecteurs disponibles en tant qu'accessoires
- + Température de fonctionnement de -20 à +45°C
- + Longue durée de vie : 90 000 heures

Resisto

Luminaire haute performance résistant aux intempéries



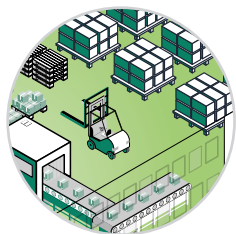
- + Haute efficacité
- + Installation rapide et facile
- + Disponible en versions MW et SylSmart Connected

Resisto GRP

Luminaire étanche résistant aux intempéries et aux produits chimiques



- + Haute efficacité
- + Installation rapide et facile
- + Corps renforcé



Entrepôt

Les entrepôts modernes gagnent rapidement en taille et en complexité. Il est donc essentiel que les solutions d'éclairage soient efficaces, durables et faciles à gérer. Souvent, ces installations présentent des plafonds hauts qui peuvent poser des problèmes d'éclairage. Pour relever ces défis, Sylvania propose des solutions de gestion avancées telles que SylSmart qui apportent de l'intelligence aux sites logistiques, en fournissant des options d'éclairage efficaces et adaptables qui peuvent aider à gérer les coûts énergétiques et à garantir un environnement industriel sûr.

SylBay SSA

Armature industrielle



Disponible en versions PIR et SylSmart Connected



Rendement lumineux jusqu'à 47 400 lm



Robuste (IP65/IK08)



Très longue durée de vie : 120 000 hrs

DÉFIS

Développement durable

En termes de durabilité, l'éclairage utilisé dans les entrepôts logistiques doit être durable et ne nécessiter qu'un minimum d'entretien. Des capteurs et des systèmes de gestion avancés peuvent aider à maximiser les économies d'énergie tout en garantissant un éclairage adéquat.

Sécurité

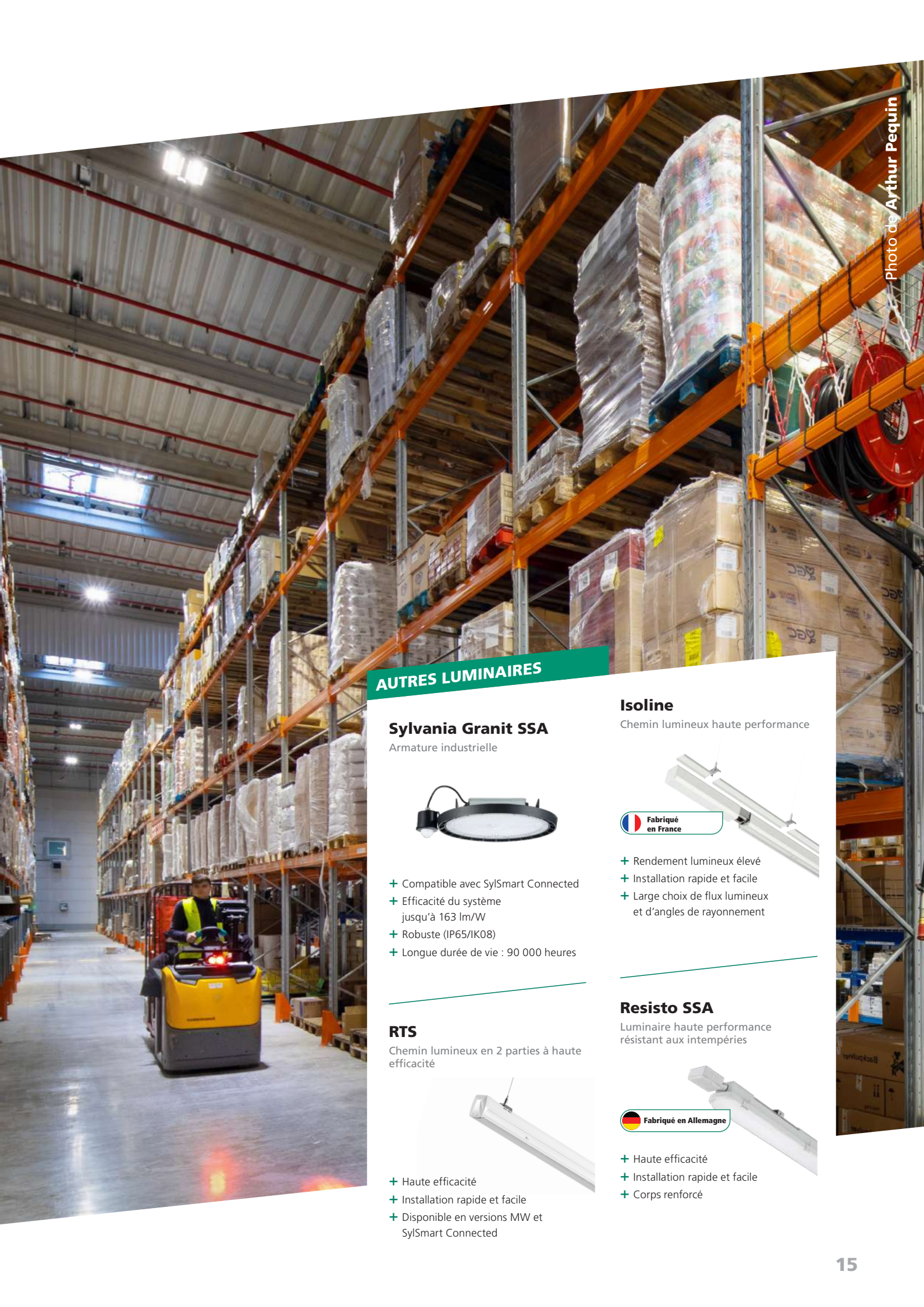
La sécurité est un aspect crucial de l'éclairage dans les entrepôts logistiques, les chariots élévateurs circulant fréquemment dans des allées étroites, le niveau d'éclairage doit être adapté pour réduire le risque de collision.

Sécurité et réglementation

La réglementation impose des normes d'éclairage spécifiques pour les applications de type entrepôt en raison de la présence de plafonds hauts et d'allées avec des rayonnages élevés.

 Fabriqué au Royaume-Uni





AUTRES LUMINAIRES

Sylvania Granit SSA

Armature industrielle



- + Compatible avec SylSmart Connected
- + Efficacité du système jusqu'à 163 lm/W
- + Robuste (IP65/IK08)
- + Longue durée de vie : 90 000 heures

RTS

Chemin lumineux en 2 parties à haute efficacité



- + Haute efficacité
- + Installation rapide et facile
- + Disponible en versions MW et SylSmart Connected

Isoline

Chemin lumineux haute performance



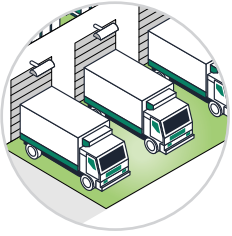
- + Rendement lumineux élevé
- + Installation rapide et facile
- + Large choix de flux lumineux et d'angles de rayonnement

Resisto SSA

Luminaire haute performance résistant aux intempéries



- + Haute efficacité
- + Installation rapide et facile
- + Corps renforcé



Quai de chargement

Le quai de chargement est un élément crucial dans la gestion des entrées et sorties de marchandises d'un entrepôt. Il sert d'interface principale pour les opérations logistiques et joue un rôle essentiel dans le bon fonctionnement d'un site dédié à cette activité.

Ces zones nécessitent un éclairage adéquat pour garantir un fonctionnement optimal. Un éclairage adéquat facilite non seulement le stationnement des poids lourds, mais offre également aux opérateurs de chariots élévateurs une bonne visibilité lors du chargement et du déchargement des remorques.

DÉFIS

Sécurité

La sécurité et le bien-être de toutes les personnes travaillant dans le secteur de la logistique sont essentiels, et cela passe par des solutions d'éclairage appropriées.

Développement durable

DurabilitéLa durabilité est une autre préoccupation majeure, en particulier pour les installations d'éclairage extérieur. Les luminaires doivent être robustes et conçus pour résister à toutes les conditions météorologiques, ce qui garantit leur longévité.

Efficacité énergétique

L'efficacité énergétique est également importante, et la technologie LED peut contribuer à minimiser les coûts énergétiques. En outre, des systèmes de gestion de l'éclairage peuvent être mis en place pour optimiser l'utilisation de l'éclairage et réduire le gaspillage d'énergie.

Raiden

Projecteur extérieur à LED



Rendement lumineux jusqu'à 50 800 lm



Robuste (IP66/IK08)



Conception thermique très efficace : ta -40°C - +50°C



Très longue durée de vie : 100 000 hrs



AUTRES LUMINAIRES

Kalani

Projecteur extérieur à LED



- + Rendement lumineux jusqu'à 41 800 lm
- + Robuste (IP66/IK08)
- + Conception thermique très efficace : ta -30°C - +50°C
- + Très longue durée de vie : 100 000 hrs

START Flood Flat


Projecteur extérieur à LED



- + Rendement lumineux jusqu'à 10 000 lm
- + Support inclinable
- + Large plage de température de fonctionnement : ta -20°C - +40°C
- + Longue durée de vie : 90 000 heures

Resisto

Luminaire haute performance résistant aux intempéries

 Fabriqué en Allemagne



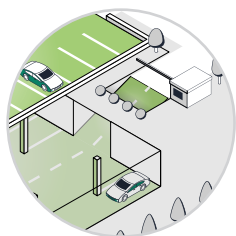
- + Haute efficacité
- + Installation rapide et facile
- + Très longue durée de vie : 100 000 hrs
- + Disponible en versions MW et SylSmart Connected

START Waterproof Slim

Luminaire étanche haute performance



- + Haute efficacité
- + Installation rapide et facile
- + Câblage traversant et supports de montage coulissants
- + Très longue durée de vie : 100 000 hrs



Parking intérieur

Les parkings sont souvent situés en sous-sol ou dans des zones où la lumière naturelle est limitée. Il est donc essentiel de fournir un éclairage suffisant pour permettre aux véhicules et aux piétons de circuler en toute sécurité. La solution d'éclairage utilisée dans les parkings doit être suffisamment durable pour fonctionner en continu. En outre, l'intégration de détecteurs permet de fournir un niveau d'éclairage approprié uniquement lorsque cela est nécessaire, réduisant ainsi la consommation d'énergie.

DÉFIS

Sécurité

Une solution d'éclairage fiable et adaptée est essentielle pour assurer la sécurité des personnes et des véhicules dans les parkings couverts.

Développement durable

Le système d'éclairage doit être capable de résister à des conditions environnementales difficiles, telles que la poussière et l'humidité, et avoir une longue durée de vie pour minimiser les besoins de maintenance.

Efficacité énergétique

L'efficacité énergétique est cruciale pour réduire la consommation d'électricité et les coûts qui y sont associés. La technologie SylSmart de Sylvania, qui comprend des capteurs et des systèmes de gestion avancés, permet d'adapter en temps réel les niveaux d'éclairage en fonction de la détection de l'occupation et des mouvements afin de maximiser les économies d'énergie.

Resisto

Luminaire étanche haute performance



Haute efficacité jusqu'à 161 lm/W



Installation rapide et facile



Disponible en versions MW et SylSmart Connected



Très longue durée de vie : 100 000 hrs

 Fabriqué en Allemagne





AUTRES LUMINAIRES

START Waterproof Slim

Luminaire étanche à hautes performances



- + Haute efficacité
- + Installation rapide et facile
- + Câblage traversant et supports de montage coulissants
- + Très longue durée de vie : 100 000 hrs

START Waterproof Tubular

Luminaire étanche hautes performances



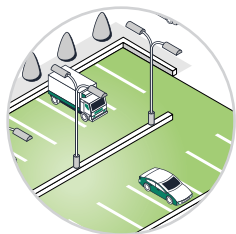
- + Bonne efficacité
- + Très robuste IK10/IP66
- + Installation rapide et facile
- + Supports de fixation coulissants en acier inoxydable 304

Boîtier START Waterproof

Pour utilisation avec des tubes LED



- + Versions simples et doubles de 1200 mm et 1500 mm
- + Robuste IK08/IP65
- + Supports de fixation en acier inoxydable pour montage au plafond



Parking extérieur

Un système d'éclairage efficace est un élément crucial pour assurer la sécurité d'une aire de stationnement extérieure. Que vous optiez pour des luminaires sur poteaux ou des supports muraux, il est essentiel de choisir des solutions durables, capables de résister aux conditions météorologiques les plus rudes. De plus, le système d'éclairage doit avoir une longue durée de vie, car l'entretien des luminaires installés en hauteur peut s'avérer difficile, long et coûteux. En choisissant un système d'éclairage robuste, vous éviterez des réparations ou des remplacements coûteux et vous garantirez des performances constantes à long terme.

DÉFIS

Sécurité

L'objectif principal de ce type d'éclairage est d'assurer la sécurité des utilisateurs en fournissant une visibilité et un éclairage dans toutes les conditions météorologiques.

Développement durable

Les luminaires d'extérieur doivent être résistants et durables pour réduire les interventions liées à la maintenance et résister aux différents climats et conditions environnementales.

Économie d'énergie

Ce système d'éclairage est conçu avec une efficacité lumineuse élevée, ce qui permet de réaliser des économies d'énergie maximales par rapport aux solutions traditionnelles.

Raiden

Projecteur LED extérieur



Haute efficacité



Angle de rayonnement asymétrique et large



Robuste (IP66/IK08)



Très longue durée de vie : 100 000 hrs





AUTRES LUMINAIRES

Kalani

Projecteur extérieur à LED



- + Haute efficacité
- + Angle de rayonnement asymétrique et large
- + Robuste (IP66/IK08)
- + Très longue durée de vie : 100 000 hrs

Zephyr

Lanterne LED



- + Bonne efficacité
- + Robuste (IP66/IK08)
- + Conception thermique très efficace : ta -30°C - +50°C
- + Version cellule photoélectrique
- + Longue durée de vie : 90 000 heures



Bureaux et points d'accès

Dans les bureaux collectifs et individuels, l'éclairage joue un rôle majeur dans la création d'un environnement confortable et productif. Les employés passant un temps considérable dans ces espaces, il est essentiel de disposer d'un éclairage qui s'adapte à leurs besoins individuels. Pour les tâches nécessitant un éclairage ciblé, Sylvania propose des solutions d'éclairage intelligentes conçues pour les espaces ouverts.

En fin de compte, le choix du bon système d'éclairage pour un espace de travail est essentiel pour créer un environnement qui favorise la créativité, la productivité et le bien-être général.

Optix LumiNature

Éclairage de bureau à faible éblouissement



Éclairage centré sur l'humain (HCL)



Lumière dynamique, adaptée au rythme circadien



Excellent rendu des couleurs IRC 97



UGR <16 & Luminance <200 cd/m

DÉFIS

Productivité

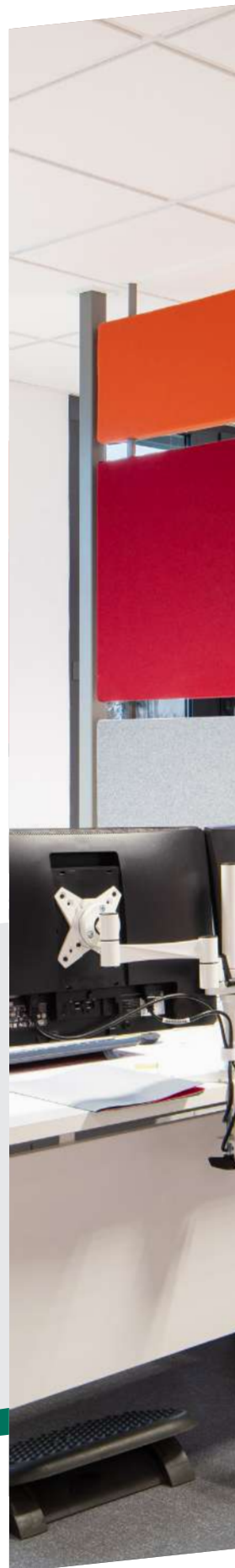
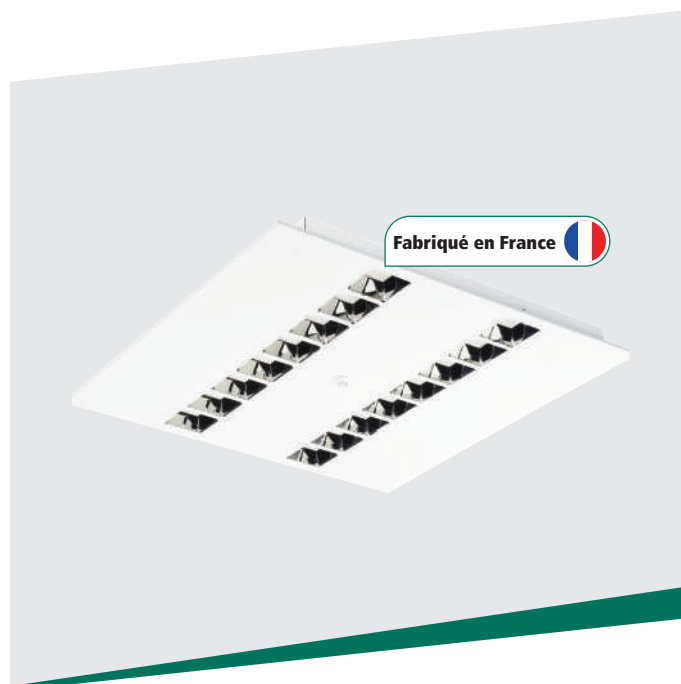
Un système d'éclairage capable de s'adapter à l'évolution de la lumière naturelle au cours de la journée peut améliorer considérablement la concentration et la qualité du travail.

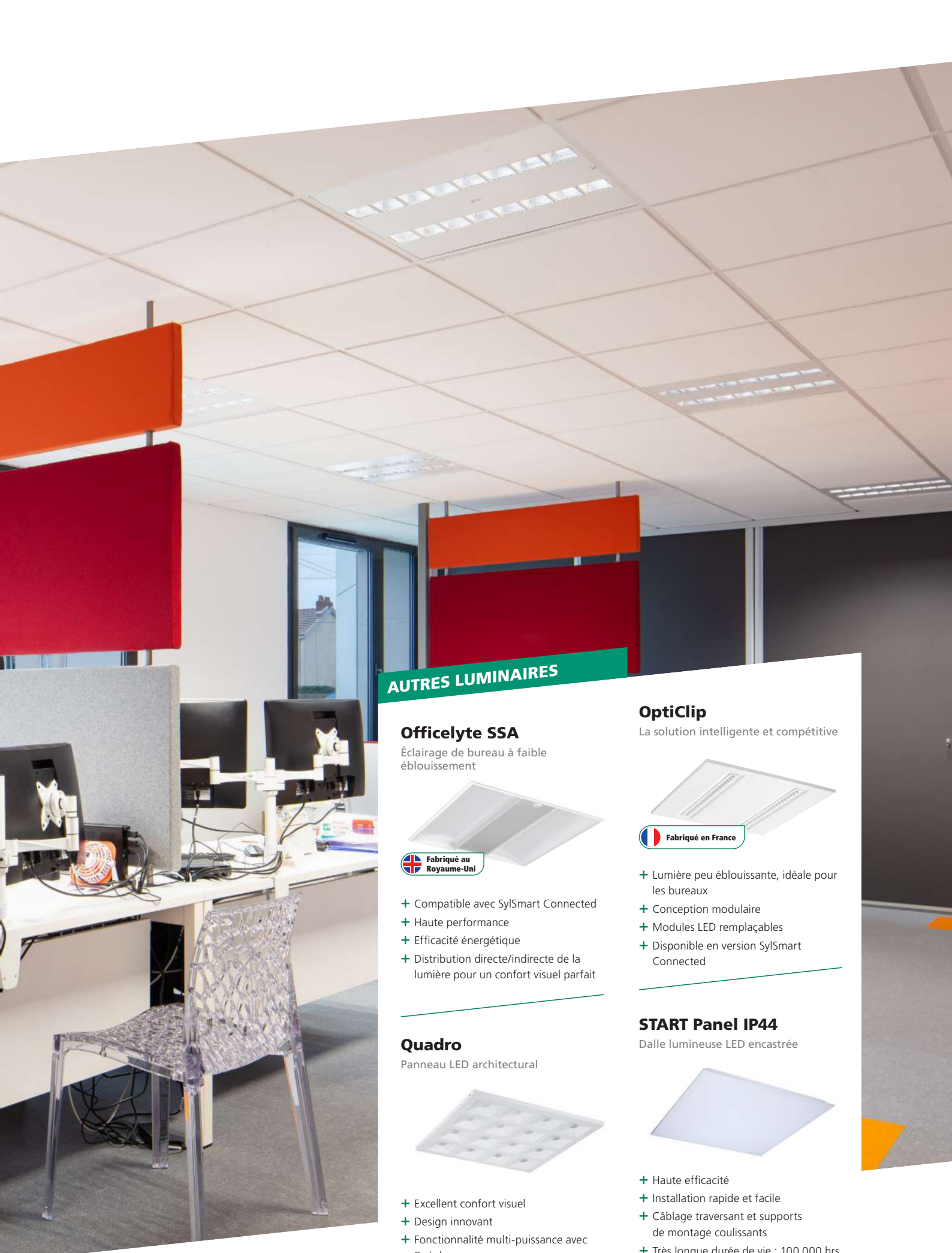
Bien-être

Passer de longues périodes à l'intérieur peut nous exposer à un éclairage artificiel qui peut avoir un impact sur nos capacités cognitives et notre bien-être général. Il est essentiel d'intégrer un éclairage de haute qualité qui imite le plus possible la lumière naturelle pour garantir un confort et une productivité maximums.

Économie d'énergie

L'intégration de capteurs et de systèmes de gestion avancés dans les solutions d'éclairage permet de maximiser les économies d'énergie tout en maintenant des niveaux d'éclairage optimaux.





AUTRES LUMINAIRES

Officelyte SSA

Éclairage de bureau à faible éblouissement



Fabriqué au Royaume-Uni

- + Compatible avec SylSmart Connected
- + Haute performance
- + Efficacité énergétique
- + Distribution directe/indirecte de la lumière pour un confort visuel parfait

Quadro

Panneau LED architectural



- + Excellent confort visuel
- + Design innovant
- + Fonctionnalité multi-puissance avec 8 réglages

OptiClip

La solution intelligente et compétitive



Fabriqué en France

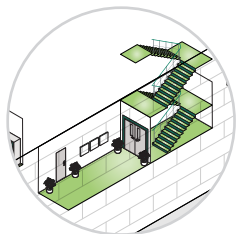
- + Lumière peu éblouissante, idéale pour les bureaux
- + Conception modulaire
- + Modules LED remplaçables
- + Disponible en version SylSmart Connected

START Panel IP44

Dalle lumineuse LED encastrée



- + Haute efficacité
- + Installation rapide et facile
- + Câblage traversant et supports de montage coulissants
- + Très longue durée de vie : 100 000 hrs



Couloirs et escaliers

Dans un espace de travail, l'éclairage joue un rôle crucial pour faciliter la circulation des personnes dans les couloirs et les escaliers. La lumière naturelle étant souvent absente dans ces zones, l'éclairage doit offrir une excellente visibilité pour que chacun puisse se déplacer en toute sécurité. En outre, il est important de maintenir une synergie entre l'éclairage et l'architecture intérieure, dans la mesure du possible, afin de créer un environnement cohérent.

Investir dans des solutions d'éclairage de haute qualité qui répondent à la fois aux exigences fonctionnelles et esthétiques contribue à créer un espace de travail sûr et agréable.

DÉFIS

Accompagnement

En fournissant un éclairage de haute qualité sur les murs et les plafonds, vous pouvez guider les mouvements, créer une harmonie et mettre en valeur les zones souvent négligées d'un bâtiment.

Sécurité

La sécurité est primordiale dans les zones très fréquentées telles que les escaliers et les couloirs. Le choix d'un bon éclairage permet d'assurer une bonne visibilité et de garantir la sécurité de tous.

Économie d'énergie

L'intégration de détecteurs de mouvement dans les solutions d'éclairage permet de maximiser considérablement les économies d'énergie. Cela rend également les systèmes d'éclairage plus durables et plus rentables à long terme.

INSAVER SLIM

Downlight à faible éblouissement



Éblouissement réduit
de UGR<19



Large gamme de flux
lumineux

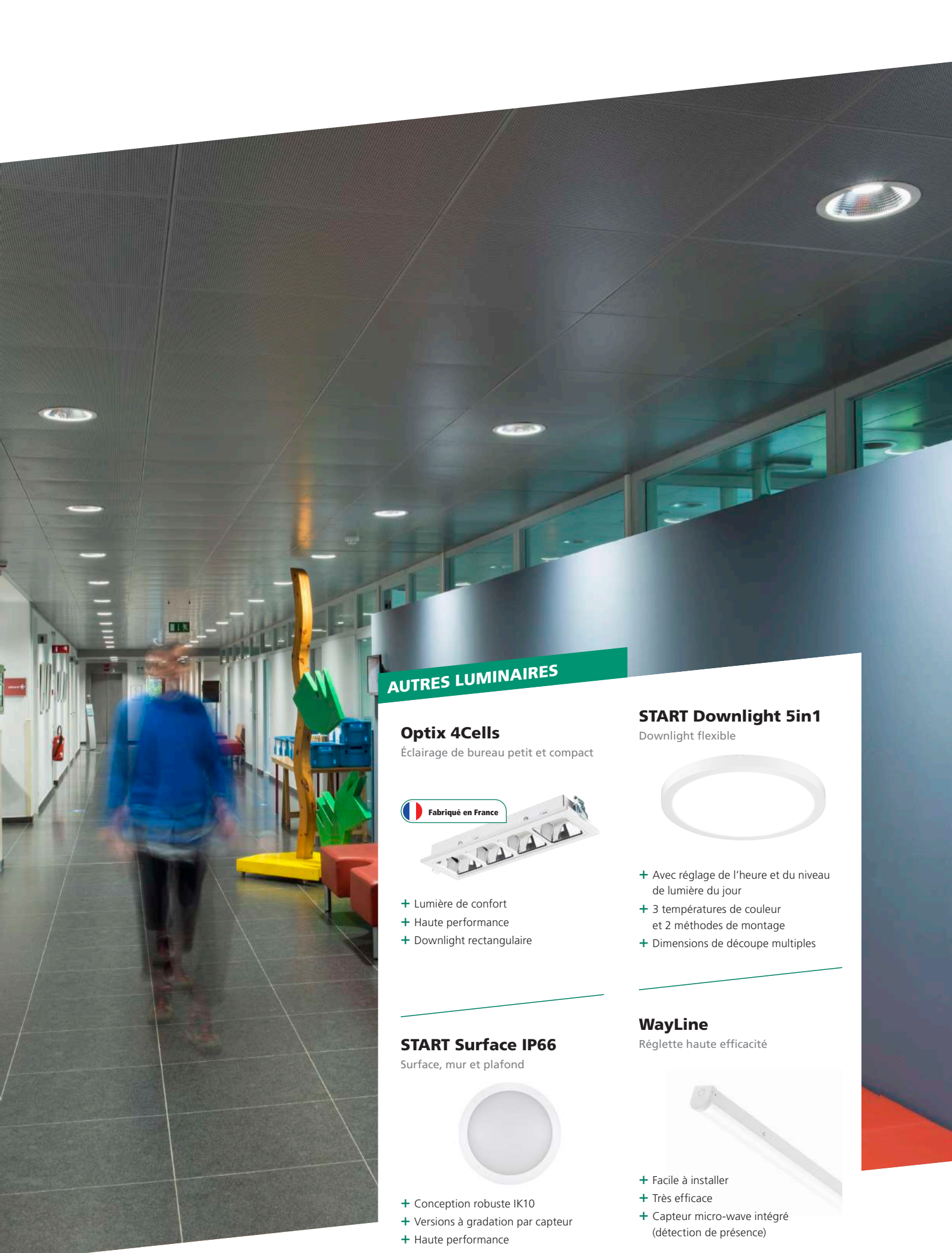


Versions DALI et SylSmart
Standalone disponibles



Très longue durée de vie :
100 000 hrs





AUTRES LUMINAIRES

Optix 4Cells

Éclairage de bureau petit et compact



- + Lumière de confort
- + Haute performance
- + Downlight rectangulaire

START Downlight 5in1

Downlight flexible



- + Avec réglage de l'heure et du niveau de lumière du jour
- + 3 températures de couleur et 2 méthodes de montage
- + Dimensions de découpe multiples

START Surface IP66

Surface, mur et plafond



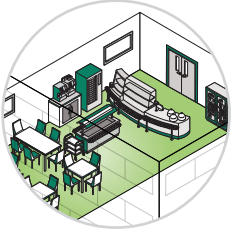
- + Conception robuste IK10
- + Versions à gradation par capteur
- + Haute performance

WayLine

Réglette haute efficacité



- + Facile à installer
- + Très efficace
- + Capteur micro-wave intégré (détection de présence)



Restaurant d'entreprise

Une alimentation équilibrée et nutritive peut avoir un impact significatif sur la concentration et la productivité. Il est donc essentiel de proposer aux employés des repas sains qui leur permettent de faire le plein d'énergie et d'améliorer leur bien-être général. Une cantine ou une cafétéria d'entreprise à l'ambiance accueillante peut créer un environnement agréable où les employés peuvent se détendre et se relaxer pendant leurs pauses.

Un éclairage adéquat dans la cantine ou la cafétéria de l'entreprise peut améliorer l'ambiance et avoir un impact positif sur l'humeur et les émotions des employés.

DÉFIS

Dîner confortable

Des solutions d'éclairage design peuvent être utilisées pour créer une atmosphère chaleureuse qui encourage les utilisateurs à faire une pause dans leur travail et à socialiser autour d'un encas ou d'une tasse de café.

Normes d'hygiène

Les zones de préparation des aliments nécessitent des solutions d'éclairage fonctionnelles qui répondent à des normes d'hygiène strictes afin que le personnel puisse travailler en toute sécurité et efficacement.

Atmosphère

L'éclairage décoratif peut être utilisé pour créer un sentiment de calme et promouvoir une culture de travail positive. L'éclairage d'ambiance peut créer une atmosphère plus chaleureuse et plus intime qui favorise la créativité et la collaboration.

OptiClip SSA

La solution intelligente et compétitive



Luminaire à faible éblouissement

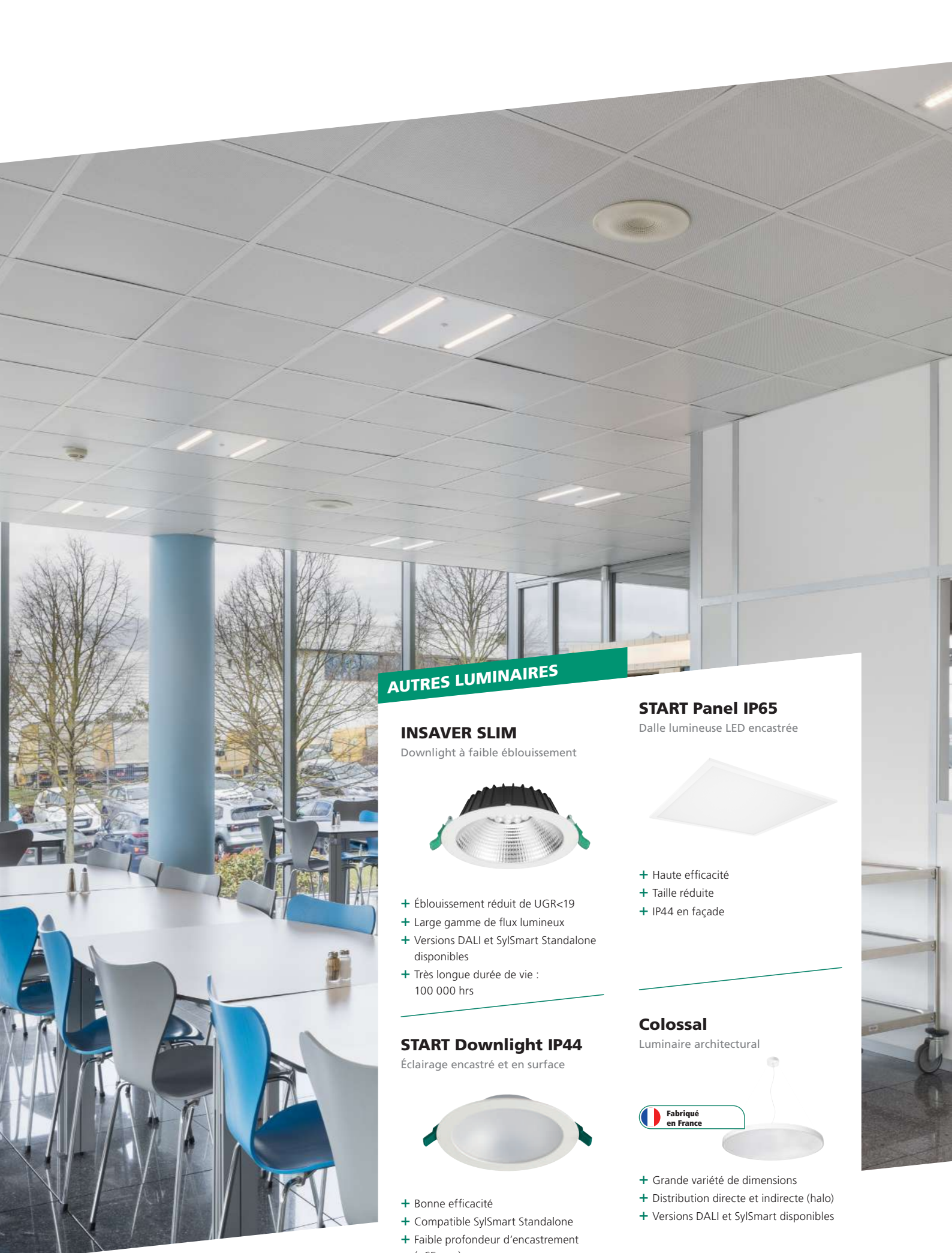


Conception modulaire



Modules LED remplaçables





AUTRES LUMINAIRES

INSAVER SLIM

Downlight à faible éblouissement



- + Éblouissement réduit de UGR<19
- + Large gamme de flux lumineux
- + Versions DALI et SylSmart Standalone disponibles
- + Très longue durée de vie : 100 000 hrs

START Downlight IP44

Éclairage encastré et en surface



- + Bonne efficacité
- + Compatible SylSmart Standalone
- + Faible profondeur d'encastrement (<65 mm)

START Panel IP65

Dalle lumineuse LED encastrée



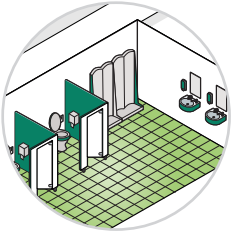
- + Haute efficacité
- + Taille réduite
- + IP44 en façade

Colossal

Luminaire architectural



- + Grande variété de dimensions
- + Distribution directe et indirecte (halo)
- + Versions DALI et SylSmart disponibles



Zones sanitaires

L'efficacité et le confort sont des aspects essentiels de l'éclairage des toilettes. Bien que l'élément décoratif ne soit pas forcément une priorité dans cet environnement, Sylvania propose des luminaires design spécialement conçus pour les zones humides et conformes à la norme IP44. La présence de capteurs permet de s'assurer que l'éclairage est optimal en fonction des conditions et garantit une expérience confortable pour l'utilisateur.

DÉFIS

Maintenance limitée

La maintenance limitée est essentielle pour contrôler les coûts associés à l'éclairage dans les installations sanitaires. Le système d'éclairage doit être à la fois fonctionnel et durable, afin de minimiser les coûts d'entretien et de réparation.

Économies d'énergie

Des économies d'énergie peuvent être réalisées en incorporant des capteurs de présence, qui peuvent être programmés pour n'allumer l'éclairage que lorsque les installations sont utilisées.

Installation facile

L'installation aisée et les options de montage rapide permettent de minimiser les interruptions lors du remplacement des appareils ou de la maintenance.

INSAVER SLIM PIR

Downlight à faible éblouissement avec capteur PIR



Éblouissement réduit UGR<19



Fonction maître/esclave

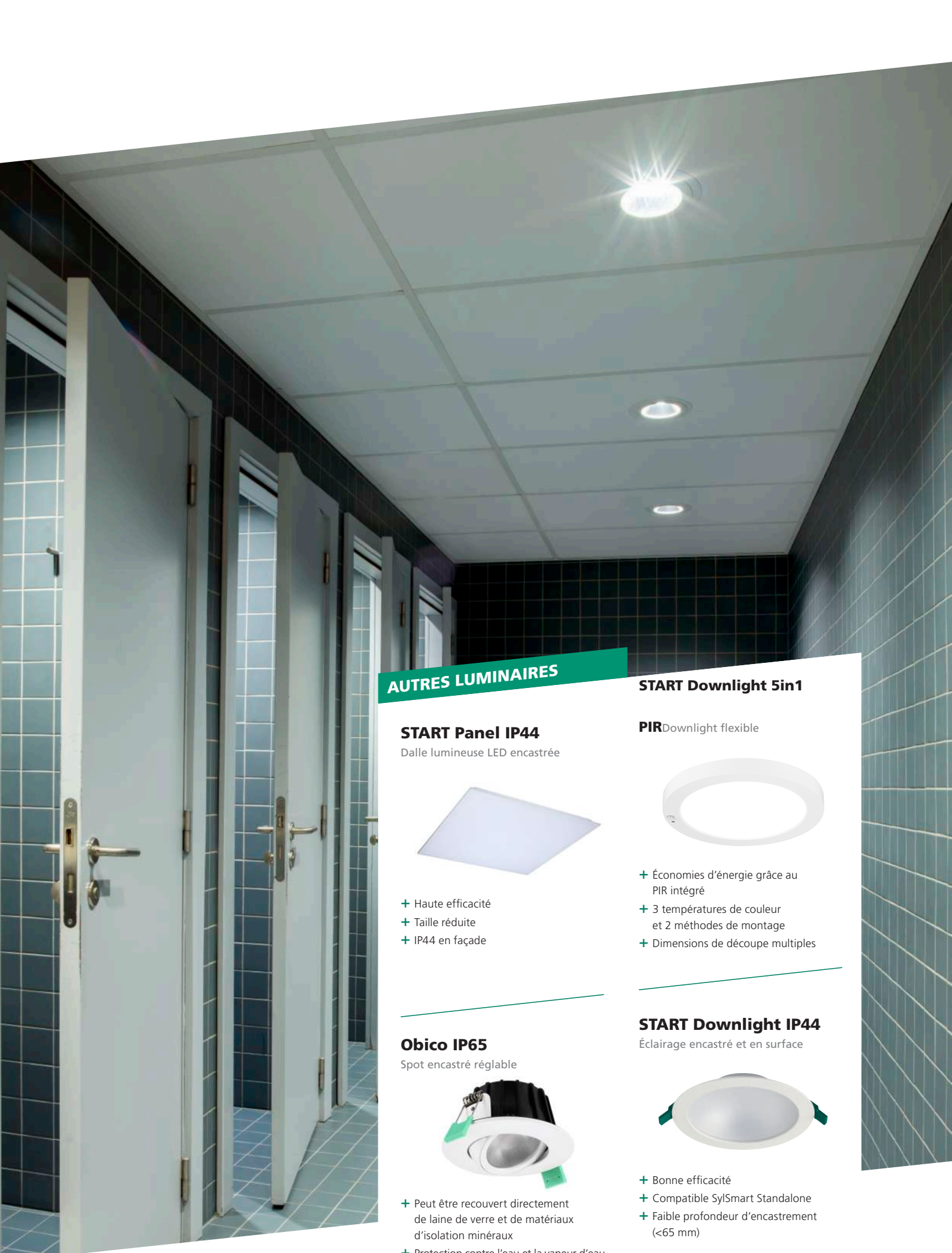


Économies d'énergie grâce au PIR intégré



Très longue durée de vie :
100 000 hrs





AUTRES LUMINAIRES

START Panel IP44

Dalle lumineuse LED encastrée



- + Haute efficacité
- + Taille réduite
- + IP44 en façade

START Downlight 5in1

PIR Downlight flexible



- + Économies d'énergie grâce au PIR intégré
- + 3 températures de couleur et 2 méthodes de montage
- + Dimensions de découpe multiples

Obico IP65

Spot encastré réglable



- + Peut être recouvert directement de laine de verre et de matériaux d'isolation minéraux
- + Protection contre l'eau et la vapeur d'eau
- + Réglable sur 360°

START Downlight IP44

Éclairage encastré et en surface



- + Bonne efficacité
- + Compatible SylSmart Standalone
- + Faible profondeur d'encastrement (<65 mm)

Un savoir-faire made-in-Europe à votre service

Sylvania est l'un des principaux fournisseurs de solutions globales pour l'éclairage professionnel et architectural. Avec plus de 120 ans d'expertise dans le domaine des luminaires et des lampes, Sylvania propose une offre étendue pour les secteurs public, privé et commercial. Optez pour notre garantie de qualité, Sylvania n'est pas seulement un fabricant, une gamme complète de services est également à votre disposition. Accordez-vous une pleine sérénité avec l'expertise de Sylvania et soyez assuré que tous vos projets d'éclairage bénéficient de solutions parfaitement maîtrisées.

Fabriqué en Europe

Nous sommes fiers de disposer d'installations locales de recherche et développement et de production dans toute l'Europe. Nos usines et unités de production sont situées en France, en Angleterre et en Allemagne. Nos bureaux de Recherche et Développement constituent une partie importante de notre organisation et nous permettent d'être à la pointe des innovations technologiques, et d'être constamment à l'affût des nouveaux développements, qu'il s'agisse des usages émergents des occupants, des défis environnementaux, ou de la conformité aux nouvelles normes réglementaires. Cette structure d'entreprise est un gage de qualité et le reflet de nos engagements forts en

matière sociale, sociale et environnementale. Sur ce point, le processus de fabrication et l'approche de la conception européenne réduisent de manière significative l'empreinte carbone de nos produits.

L'organisation Sylvania pour un soutien personnalisé

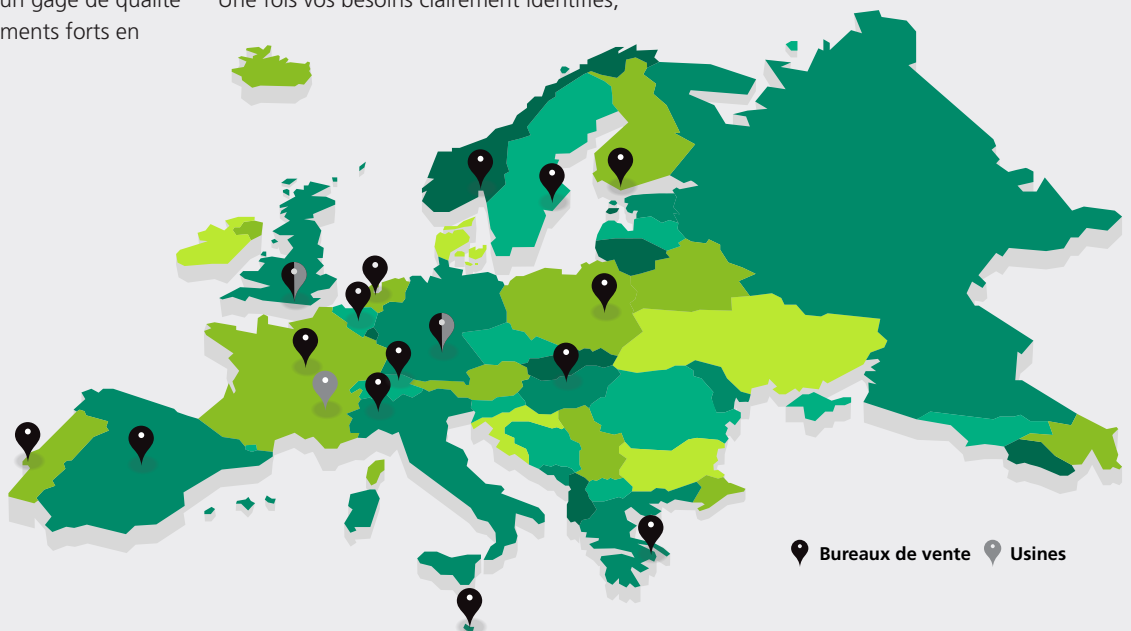
Avec une approche agile et flexible, Sylvania conçoit des solutions sur mesure adaptées aux exigences individuelles de ses clients. S'adaptant à toute « intention lumineuse », notre métier est de créer et de développer des solutions d'éclairage éco-efficaces pour répondre à chacun de vos projets. Une fois vos besoins clairement identifiés,

22

unités de production dans
l'usine de Newhaven (GB)

42 000 m²

d'usines françaises, anglaises
et allemandes





Production dans
notre usine
d'Erlangen en
Allemagne.

la coordination avec nos bureaux de R&D est le point clé pour s'assurer que les meilleurs produits et solutions sont mis en œuvre, avec le soutien opérationnel de nos unités de production.

Nos services sur mesure

Sylvania n'est pas un simple fabricant. Quel que soit votre projet, bénéficiez de nos services à la demande conçus pour vous accompagner de A à Z. De l'analyse détaillée de vos systèmes d'éclairage, à l'installation et l'optimisation de vos installations, en passant par l'éco-performance, la mise en conformité avec les réglementations et les solutions de financement, Sylvania est un expert à vos côtés, à chaque étape de votre projet.

30 %

de la production de l'usine française correspond à des luminaires spéciaux

63 %

de la production de l'usine allemande correspond à des lampes



LE SAVIEZ-VOUS ?

Alors que la demande de luminaires avec HVAC (chauffage, ventilation et climatisation) intégré augmente considérablement en raison de ses nombreux avantages, Sylvania continue d'évoluer avec vos besoins et intègre ces dernières solutions dans ses offres.

Engagement en faveur de solutions d'éclairage durables

Chaque fois que nous développons un nouveau produit ou service, nous adoptons des pratiques durables pour fournir des solutions d'éclairage optimales tout en minimisant notre impact sur l'environnement. Nous utilisons des protocoles complets de conservation des déchets et de l'énergie qui impliquent tous les acteurs de l'entreprise et s'étendent à tous les domaines de nos activités. Nous pensons qu'une entreprise responsable est une entreprise saine et que la prospérité des entreprises et de la société est étroitement liée. Notre mission est d'associer la technologie, la créativité et l'innovation à travers nos produits, nos services et notre personnel afin d'améliorer l'efficacité énergétique, la durabilité, la connectivité et le bien-être.

En mobilisant notre force collective et nos engagements stratégiques pour nous concentrer sur la création de communautés et d'un environnement sains, nous pouvons créer de la valeur à long terme et avoir un impact positif sur la société.



Reconnus pour notre contribution

Sylvania est une entreprise dont la culture place ses employés au centre de tout ce qu'elle fait. Nous offrons un environnement professionnel et inclusif qui aide nos employés à exceller dans tout ce qu'ils font, avec des politiques en place pour s'assurer que nous continuons à évoluer et à nous adapter au monde qui nous entoure. Nous voulons qu'une carrière chez Sylvania soit stimulante, gratifiante et épanouissante, où nos employés peuvent atteindre leur potentiel tant sur le plan personnel que professionnel. Nous sommes une entreprise mondiale progressiste et innovante qui se consacre à la fourniture d'excellents produits et services à nos clients et à la création d'un environnement de travail inclusif pour nos employés. Nous valorisons nos collaborateurs, leur expérience, leurs idées et leur contribution, et nous nous épanouissons en nous donnant les moyens d'agir les uns sur les autres afin de grandir et de nous développer ensemble.

Un éclairage intelligent pour l'avenir

Sylvania investit dans la fourniture de solutions avancées qui améliorent la vie des gens et contribuent à créer de meilleurs environnements. Les innovations telles que Helios et Helios Flex offrent bien plus que des solutions d'éclairage de qualité, elles représentent les fondations sur lesquelles les innovations futures peuvent être construites et offrent des économies durables en termes de coûts et d'énergie.

Notre approche de la création d'une entreprise inclusive et durable est reconnue par la certification bronze d'Ecovadis, l'un des organismes d'évaluation de la durabilité des entreprises les plus reconnus au monde. Cette certification mesure les systèmes de gestion non financière et s'ajoute à nos mesures internes, que nous évaluons par rapport aux meilleures pratiques de l'industrie dans un contexte mondial et que nous appliquons des principes d'amélioration continue pour nous assurer que nous restons en tête sur notre marché.





Fabriqué en Europe

Notre héritage en tant que fabricant leader de solutions d'éclairage de qualité remonte à plus de 120 ans et nous sommes fiers de notre histoire de production européenne. Grâce à nos sites de production et de R&D situés en France, en Allemagne et au Royaume-Uni, nous pouvons concevoir, développer et produire des solutions d'éclairage innovantes et les mettre sur le marché avec rapidité et souplesse, tout en réduisant de manière significative notre empreinte carbone.

Nos installations européennes sont certifiées ISO9001, ISO14001 et ISO50001, ce qui souligne notre alignement sur les principes de fabrication responsable et notre engagement continu à réduire les émissions et à gérer nos déchets.

La technologie joue un rôle essentiel dans l'augmentation de l'efficacité énergétique tout en améliorant les performances des luminaires. Notre portefeuille complet contient une gamme étendue de solutions d'éclairage fabriquées selon les normes de qualité les plus élevées et offrant des durées de vie prolongées.

Nous assumons la responsabilité de la gestion du cycle de vie complet des produits et prévoyons d'intégrer les principes de l'économie circulaire dans notre approche du développement durable pour les futurs projets de développement de produits. Le fait de mettre davantage l'accent sur la conception des produits nous aide à réduire de manière proactive les émissions et à gérer les déchets, et le fait d'encourager leur consommation durable permet de les utiliser plus longtemps. Les composants interchangeables de certains de nos produits augmentent leur cycle de vie et les rendent conformes à notre approche de l'économie circulaire.

L'engagement de Sylvania en matière de RSE d'ici 2030



Pour devenir une entreprise à zéro émission



Tous les véhicules de l'entreprise deviendront électriques



Créer et mettre en œuvre un modèle d'entreprise fondé sur l'économie circulaire



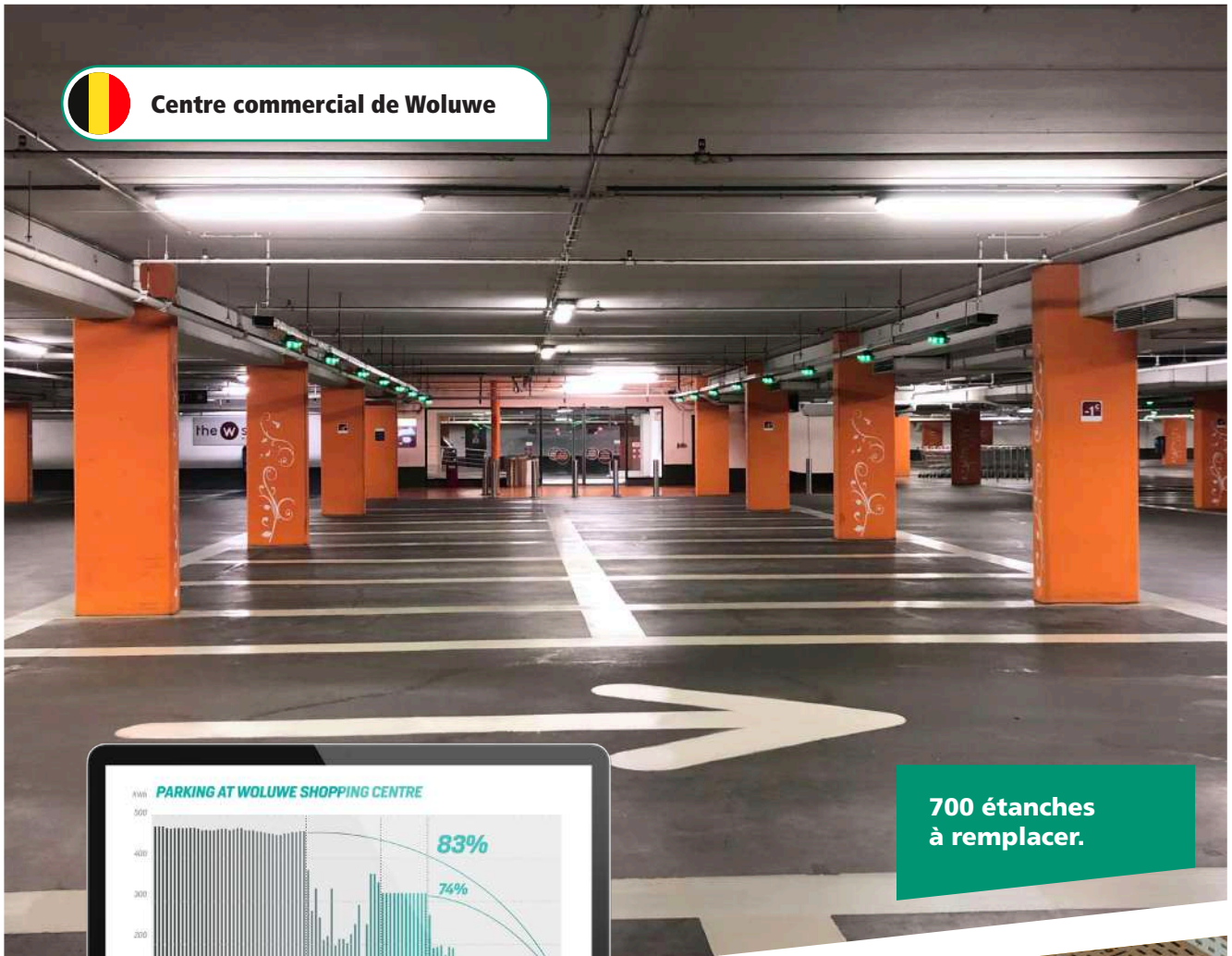
Sylvania est une entreprise responsable.

Nous nous efforçons de respecter les normes de qualité les plus élevées en ce qui concerne nos employés, nos clients, nos partenaires et l'environnement. L'engagement de notre nouvelle stratégie RSE est d'améliorer et d'accroître la durabilité de l'entreprise et de toutes nos parties prenantes sur la base de trois piliers principaux - l'environnement, le social et la gouvernance (ESG). Nous avons une vision claire de notre avenir, nous avons les gens pour faire le changement et je crois fermement que collectivement nous pouvons devenir une entreprise à zéro émission nette d'ici 2030. Nous le ferons pour nous-mêmes et pour les générations à venir.

Eduardo Fuentes, directeur de l'environnement et du développement durable pour la région EMEA



Centre commercial de Woluwe



700 étanches à remplacer.



Total des économies d'énergie et de carbone de

83 %

grâce à



SylSmart Connected

et vérifié par



SylSmart Energy





Groupe Barre Logistique

0,7

**économies d'énergie
avec un retour sur
investissement immédiat.**

Retour sur investissement

grâce à

**Smarter Finance
(contrat de services)**

**Un site de
30 000 m²
à rénover.**

Bien que tous les efforts aient été faits pour garantir l'exactitude de la compilation des détails techniques dans cette publication, les spécifications et les données de performance sont en constante évolution. Il convient donc de vérifier les détails actuels auprès de Feilo Sylvania International Group Kft.

Copyright :
Feilo Sylvania International Group
Kft.Duna Tower, Népfürdő Street
22,Building B, 3rd Floor1138 Budapest,
HongrieCedex

Août 2023



sylvania-lighting.com