



Solutions digitales







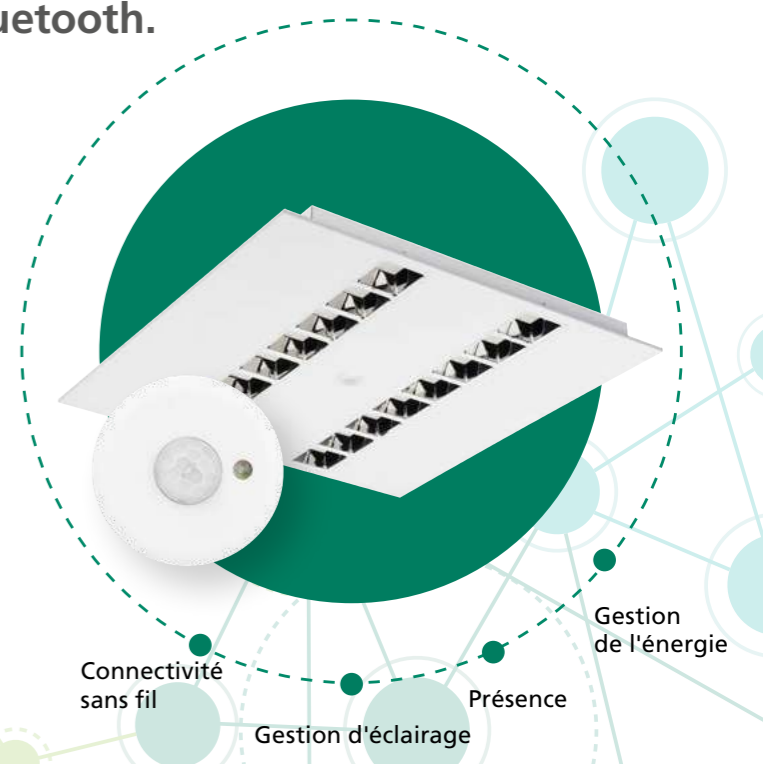
SylSmart Connected

Déverrouillez le bâtiment intelligent

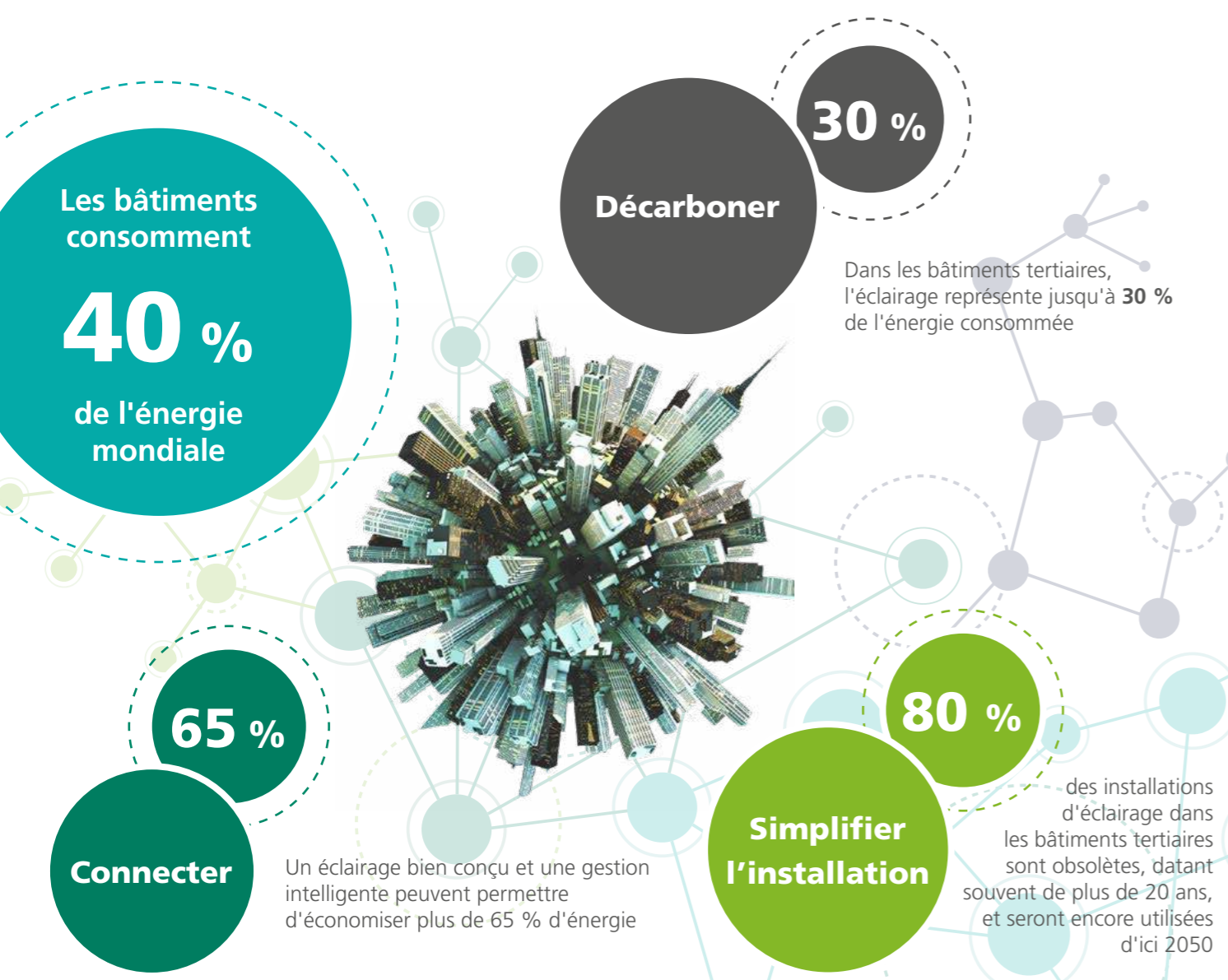
SylSmart Connected est un système de gestion d'éclairage intelligent sans fil qui établit une solution et un écosystème durables pour tous types de bâtiments, offrant une efficacité énergétique exceptionnelle tout en maintenant le confort des occupants au cœur du système.

Tout commence par un capteur multifonction intégré basé sur la technologie Bluetooth.

-  Capteur multifonction (présence/luminosité)
-  Réseau Bluetooth®
-  Pas de point de défaillance unique
-  Pas de câblage supplémentaire
-  Outils de mise en service et de gestion intuitifs

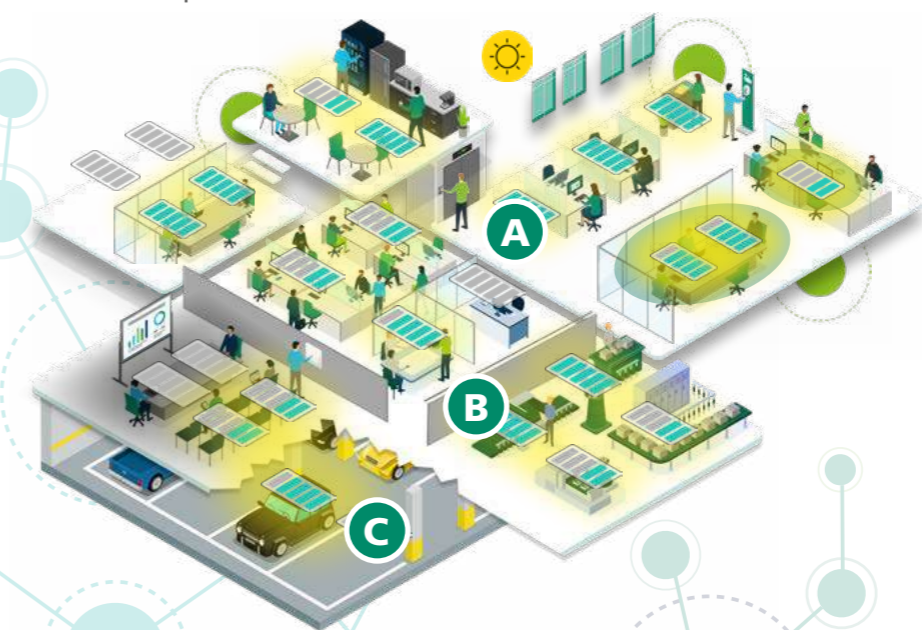


Répondre aux exigences d'efficacité de votre bâtiment



Flexible et efficace

Solution d'éclairage intelligent adaptée à vos espaces



Gestion d'éclairage sur mesure pour des espaces personnalisés

Notre technologie de gestion avancée garantit un éclairage optimal tout en permettant aux occupants de personnaliser l'ambiance selon leurs préférences. Faites l'expérience d'un confort maximal dans des espaces parfaitement adaptés.

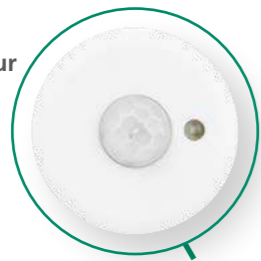
- A** Bureaux
- B** Industrie/logistique
- C** Parkings

- Gestion d'éclairage intelligente**
- système décentralisé basé sur un réseau maillé, offrant une couverture de détection exceptionnelle
 - fonctionnalités intelligentes : détection de présence et de lumière du jour, groupes et scènes
- Entretien simplifié**
- plan d'étage, maintenance préventive
 - adaptabilité aux changements d'agencement

- Installation et mise en service rapides**
- configuration hors site, optimisation du temps passé sur site
 - pas de câblage supplémentaire et déploiement simple grâce aux paramètres pré-enregistrés
- Cybersécurité, interopérabilité et robustesse**
- pas de point de défaillance unique
 - protocole ouvert Qualified Bluetooth® Mesh

Configuration 1

Luminaire avec capteur intelligent intégré



Configuration 4

Kit capteur déporté



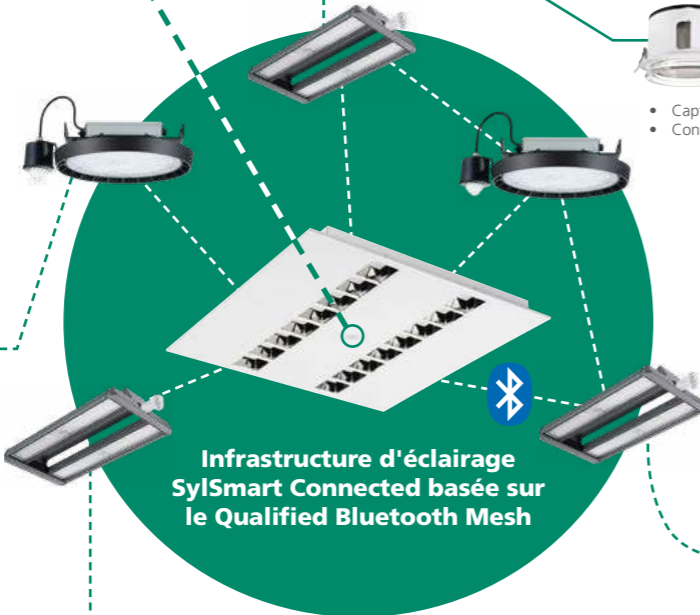
Configuration 5

Convertisseur QBM



Configuration 2

Combinaison de luminaires avec capteurs intégrés et avec nœuds de commande



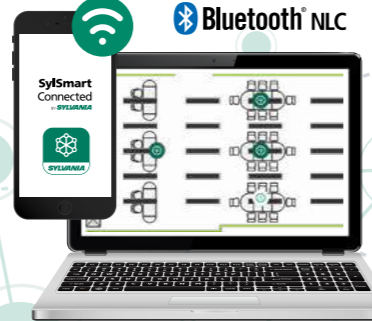
Configuration 3

Luminaire avec capteur intégré et appareils DALI



Contrôle manuel
Interrupteur mural à récupération d'énergie

Plateforme web et application mobile



Partenaire technologique : **SILVAIR**

Options de configuration

- Bluetooth® NLC** (Sans fil)
 - DALI** (Filaire)
 - Z** (Zigbee)
 - D4i** (DALI-2)
 - Capteur intégré :** Capteur intégré au luminaire, avec communication sans fil et capacités de détection complètes.
 - Nœud de commande :** Nœud de communication Bluetooth permettant de relier les appareils entre eux, sans fil.
- Zhaga : Modules intelligents normalisés utilisés dans les luminaires.
D4i : Extension du programme de certification DALI-2. Les drivers doivent présenter un ensemble de fonctionnalités en matière d'alimentation électrique et de gestion de données intelligentes.

Configuration 1 : Capteur intelligent intégré

Contrôle et données précises
Sans fil
Protocole ouvert

- Compatible D4i
- Compatible Zhaga



Avantages

- CAPEX réduit
- Installation simplifiée
- Excellente couverture de détection
- Économies d'énergie maximisées

Configuration 2 : Capteur intégré + nœuds de commande

- Un luminaire en contrôle un ou plusieurs autres
- Pas de câblage supplémentaire



Avantages

- Facilité de déploiement
- Installation la plus simple
- Importantes économies d'énergie
- Gestion automatisée de l'éclairage
- Gestion de données

Configuration 3 : Capteur intégré + appareils DALI

Capteur intégré avec DALI
Un luminaire en contrôle un ou plusieurs autres en maître/esclave



Avantages

- Idéal pour les lignes continues
- Luminaires DALI connectés
- Mise à niveau DALI rapide
- Gestion automatisée de l'éclairage

Configuration 4 : Capteur déporté

Kit capteur déporté
Contrôle des luminaires ne pouvant pas intégrer de capteur



Avantages

- Coût moins élevé
- Connexion de luminaires DALI et Bluetooth
- Détection de présence et prise en compte de la lumière du jour
- Contrôle centralisé de la pièce

Configuration 5 : Accessoire de support

Convertisseur QBM avec alimentation DALI et test de l'éclairage de secours



Avantages

- Coût le plus bas
- Luminaires DALI connectés
- Test d'éclairage de secours programmable

Une mise en service plus simple que jamais pour votre projet d'éclairage

CONFIGURATION HORS SITE

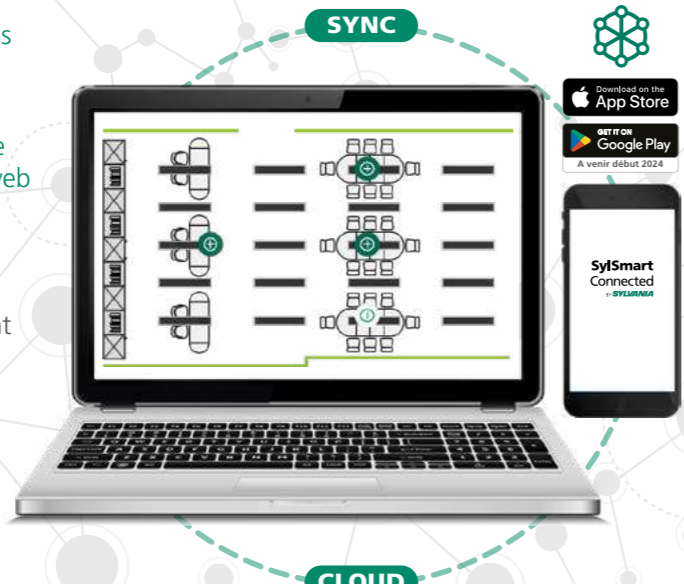
- Définissez vos besoins
- Créez vos zones d'éclairage et scènes (plan numérisé) grâce à notre plateforme web

PLANIFICATION

- Définissez précisément vos besoins
- Visualisation sur plan d'étage

CONCEPTION

- Créez votre projet
- Elaborez le profil d'éclairage
- Définissez vos paramètres



OPTIMISATION SUR SITE

- Mettez en service vos appareils
- Optimisez la configuration avec l'application mobile

MISE EN SERVICE

- Ajoutez rapidement des appareils au réseau
- Accélérez la mise en œuvre

OPTIMISATION

- Adaptez votre configuration

Gagnez du temps sur site

Maîtrisez les coûts

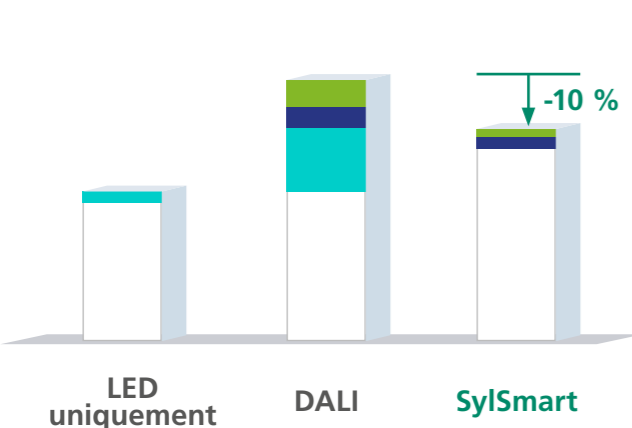
Perturbation minimale pour l'utilisateur final

Un investissement « smart »

SylSmart Connected est un investissement rentable.

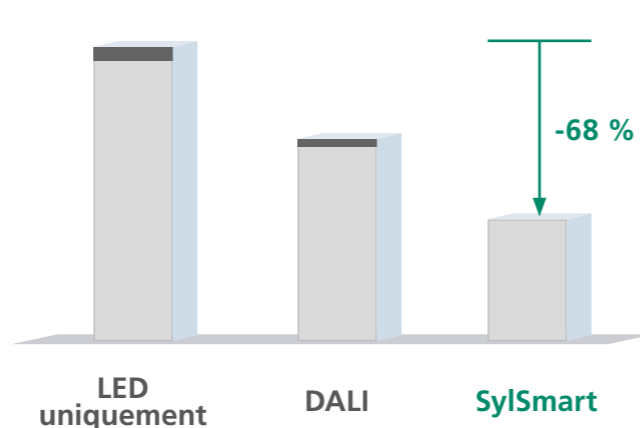
Coûts d'investissement

■ Luminaires ■ Contrôles ■ Installation ■ Mise en service



Coûts d'exploitation

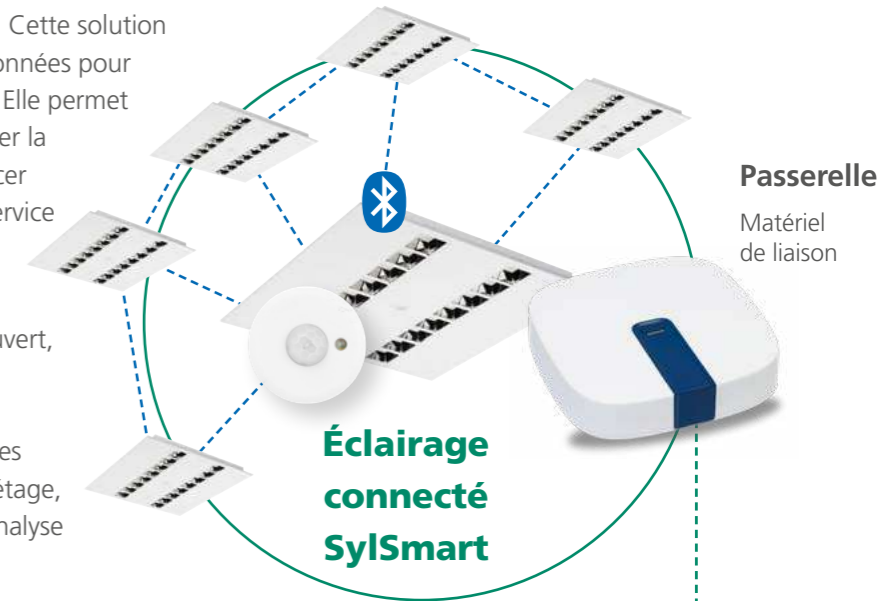
■ Électricité ■ Coûts carbone



SylSmart Connected Pro, la solution complémentaire à SylSmart Connected
Un monde de nouvelles propositions numériques

SylSmart Connected Pro est une plateforme digitale innovante qui étend les possibilités de SylSmart Connected. Cette solution intègre gestion globale et collecte détaillée de données pour fournir des informations précises et exploitables. Elle permet aux utilisateurs d'optimiser leurs actifs, d'améliorer la connectivité des différents systèmes et de renforcer l'efficacité, pour une élévation de la qualité de service pour les occupants du bâtiment.

SylSmart Connected Pro est une plateforme numérique sécurisée, évolutive et en standard ouvert, qui révolutionne le rôle de l'éclairage dans les bâtiments modernes axés sur les données. Ses fonctionnalités englobent la gestion multi-sites et détaillée des actifs, la visualisation par plan d'étage, le contrôle de l'éclairage à distance, ainsi que l'analyse des données d'éclairage et d'occupation. Des évolutions futures sont prévues.

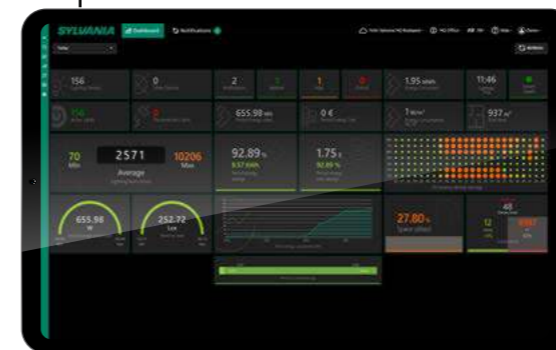


SylSmart Connected Pro Services à valeur ajoutée



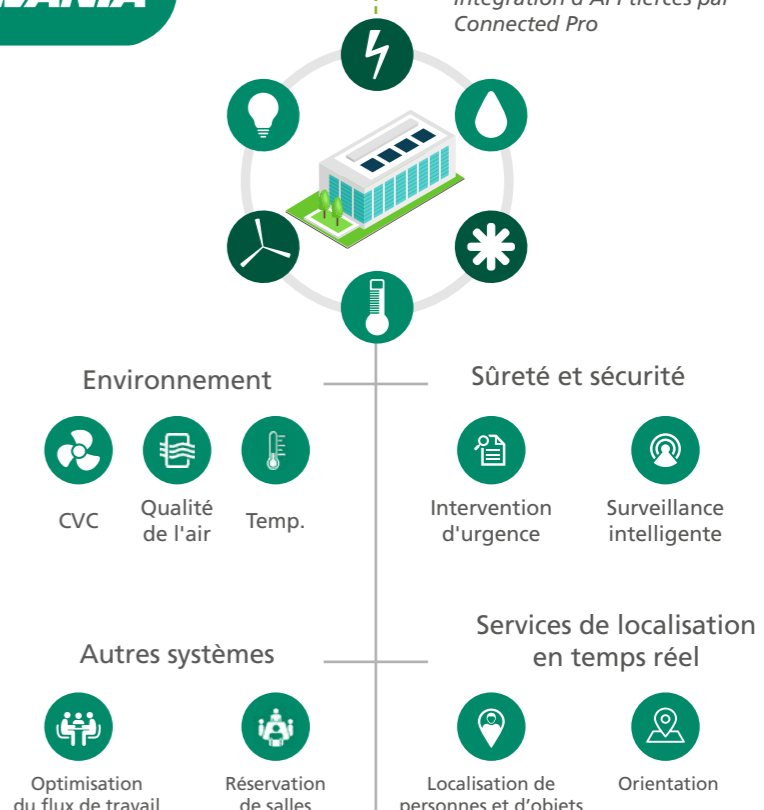
Connected Pro+ API

Intégration d'API tierces par Connected Pro



Légende

- Bluetooth NLC
- Connectivité Bluetooth
- Connexion Internet
- Connexion au Cloud
- Connexion API





Gérez vos actifs à distance

- surveillance globale des locaux : tableau de bord global, plan d'étage, état des biens
- contrôle à distance en toute simplicité et application de règles et de notifications avancées, y compris la planification de l'éclairage



Développer de nouvelles perspectives commerciales

- granularité élevée des données historiques, outils d'analyse pour l'optimisation de votre système d'éclairage
- données contextuelles permettant de piloter l'occupation du bâtiment, la gestion de l'espace ou la performance environnementale



Un monde d'options de connectivité

- connectivité via cloud (API ouverte) vers une GTB ou des services IoT tiers



Cyber Sécurité

- sécurisé dès la conception - développé selon les meilleures pratiques du secteur (OWASP2021 ; Azure defender)



- Fonctionnalités**
- Analyse de l'occupation
 - Analyse et gestion de l'énergie
 - Surveillance d'état
 - Contrôle à distance
 - Notifications et contrôle multi-sites

SylSmart Connected Pro. Des forfaits conçus pour répondre à vos besoins

Embarquement rapide et efficace : Notre équipe d'ingénieurs d'application assure une installation experte, vous donnant un accès immédiat aux fonctionnalités essentielles, garantissant ainsi une transition efficace et sans heurts.

<p>Pro Service d'éclairage de base</p> <p>Démarrez ici : une rampe de lancement vers votre monde digital</p> <ul style="list-style-type: none"> • Gestion du système • Aperçu des actifs (basique) • État des appareils (basique : On/Off) • Navigation sur plan d'étage • Planification • Scènes basiques (gradation par zone) • Télécommande 	<p>Pro+ Service d'éclairage avancé</p> <p>Évoluez : Nouvelles opportunités au delà de l'éclairage</p> <ul style="list-style-type: none"> • Tableau de bord • Aperçu des actifs (avancé) • Notifications • Analyse des performances d'éclairage • Analyse de l'occupation • Codes d'erreur (bientôt disponibles) • Scènes globales (multi-sites) 	<p>Pro+ Add-ons Packs de services à valeur ajoutée</p> <p>Performance maximale : Débloquez la pleine puissance de l'IoT</p> <ul style="list-style-type: none"> • Intégration d'API • Données haute résolution sur l'éclairage • Eclairage de secours centralisé (bientôt disponible) • Analyse de l'environnement (bientôt disponible)
---	--	--

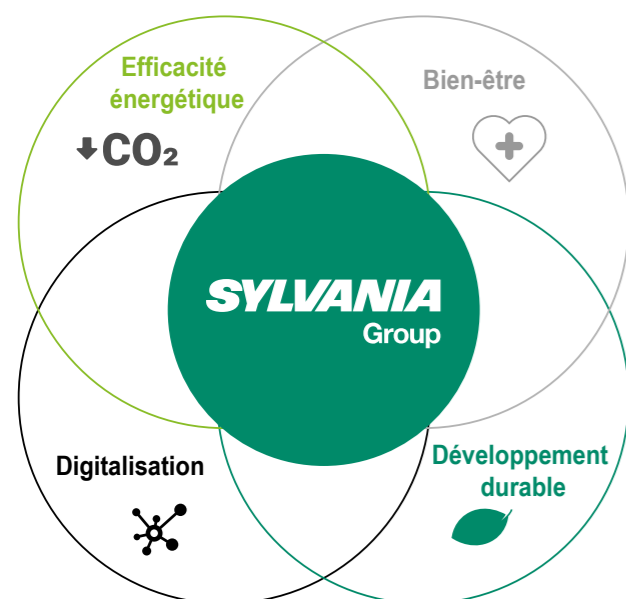




Un écosystème complet et performant pour vous accompagner dans vos projets

Sylvania Group propose une approche globale qui va au-delà du produit lui-même.

En travaillant avec Sylvania Group, vous obtiendrez une compréhension approfondie de votre consommation d'énergie, vous permettant de la gérer efficacement et de développer des plans d'économie durables adaptés à vos besoins et à votre utilisation spécifiques.



Nos engagements

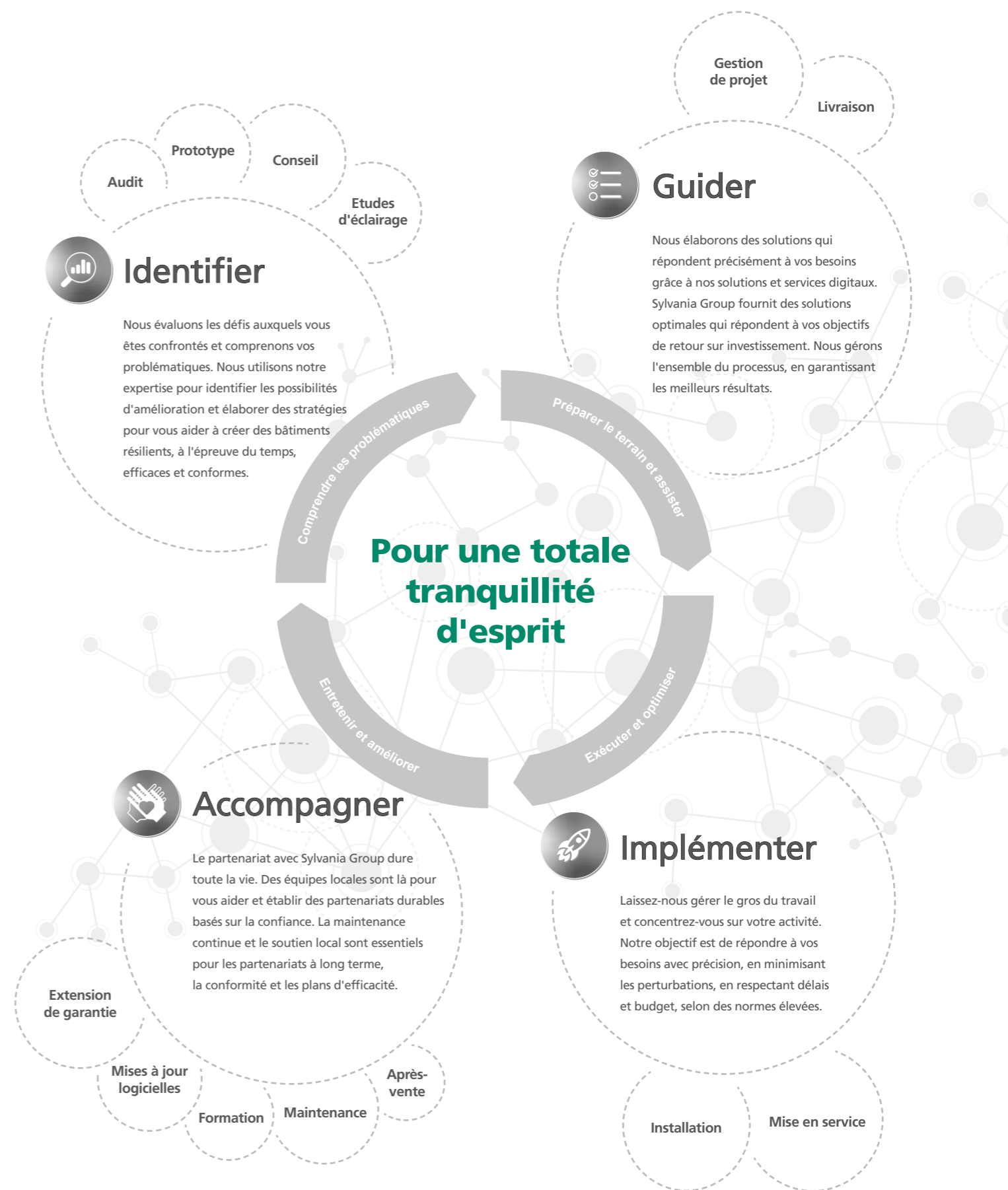
Spécialiste de l'éclairage professionnel et architectural, Sylvania Group met en œuvre son savoir-faire, sa capacité d'innovation, la technologie de ses produits et de ses services pour contribuer à :

- Augmenter l'efficacité énergétique, améliorer l'empreinte écologique
- Promouvoir la digitalisation
- Améliorer le bien-être des utilisateurs

Nos atouts

- Savoir-faire de plus de 100 ans
- Sites de production européens
- Proactivité et flexibilité
- Centre logistique européen
- Assistance technique locale

360 Services





sylsmart@sylvania-lighting.com



<https://www.sylvania-lighting.com/fr-fr/connected-building/>



A venir début 2024



Bien que tout ait été mis en œuvre pour garantir l'exactitude des informations techniques contenues dans cette publication, les spécifications et données de performance évoluent en permanence. Il convient donc de vérifier les détails actuels auprès de Feilo Sylvania International Group Kft.

Feilo Sylvania
1, avenue du Général de Gaulle
92635 Gennevilliers Cedex
Tel : 01 55 51 11 00
Email : fr.info@sylvania-lighting.com

Octobre 2023



sylvania-lighting.com

La marque et logo Bluetooth® sont des marques déposées appartenant à Bluetooth SIG, Inc. et toute utilisation de ces marques par Flowil International Lighting (Holding) B.V. se fait sous licence. Les autres marques et noms commerciaux appartiennent à leurs propriétaires respectifs.