

**SYLVANIA**

**Concord**



**KONNEKTIVITÄT**

**DATENVISUALISIERUNG**

**AUGMENTATION  
INTERFACE**

**BEREITSTELLEN VON  
DIENSTLEISTUNGEN**

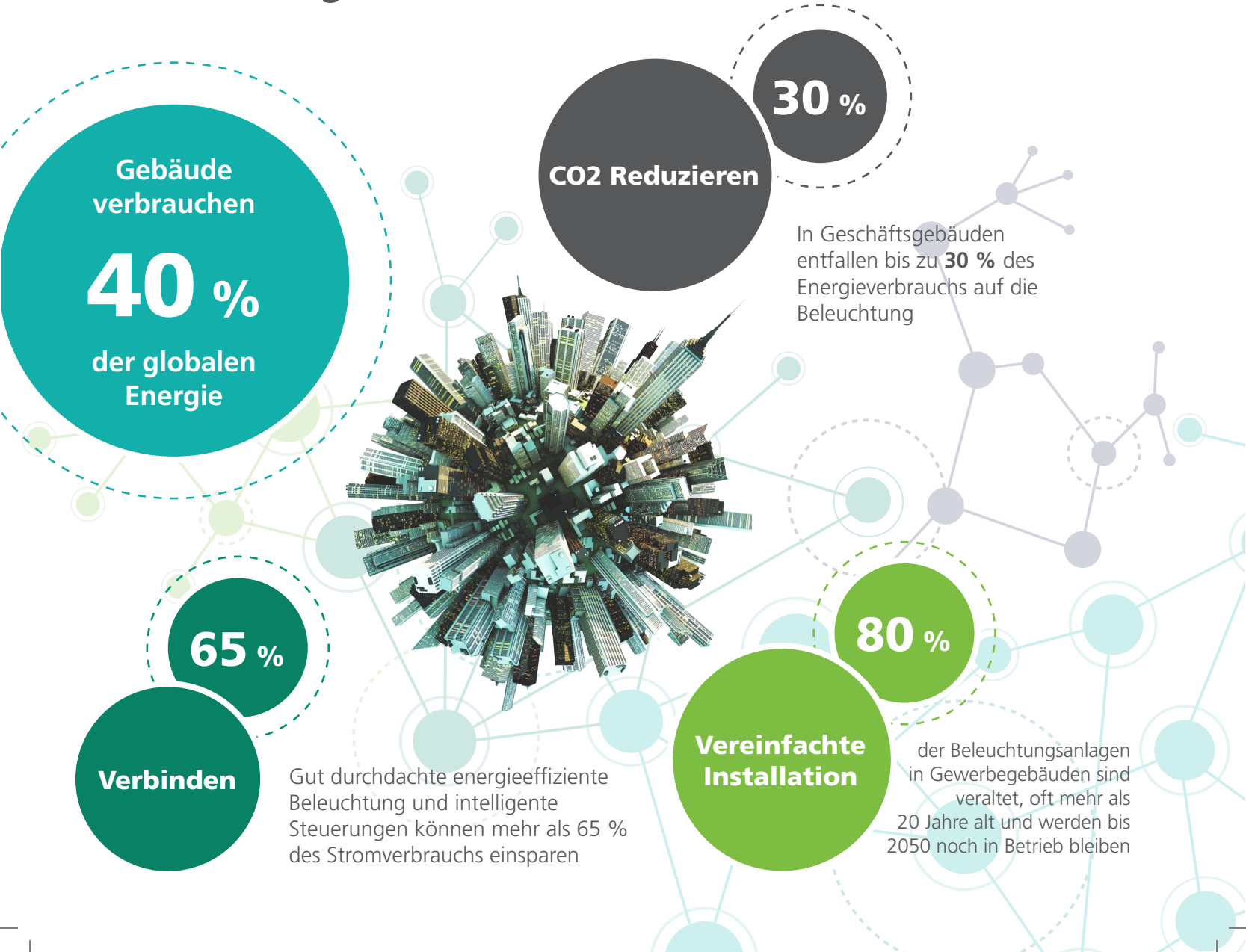
# Digital Solutions

**SylSmart Connected**





# Werden Sie dem Effizienzanspruch Ihres Gebäudes gerecht





# SylSmart Connected

Schalten Sie das intelligente Gebäude frei

SylSmart Connected ist ein kabelloses und intelligentes System für die Beleuchtungssteuerung und eine nachhaltige Lösung und ein Ökosystem für alle Gebäudetypen. Es bietet eine außergewöhnliche Energieeffizienz bei gleichzeitiger Wahrung des Nutzerkomforts.

## Alles beginnt mit einem multifunktionalen integrierten Sensor, basierend auf Bluetooth-Technologie



Leistungstarker Multifunktionssensor



Bluetooth®-Netzwerk-Lichtsteuerung



Keinerlei Ausfälle



Keine zusätzliche Verkabelung



Intuitive Inbetriebnahme und Management-Tools



Drahtlose  
Konnektivität

Beleuchtungs-  
steuerungen

Raumbelegung

Energie-  
management

## Flexibel und effizient

Intelligente Lösungen für die Beleuchtung Ihres Raums



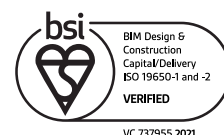
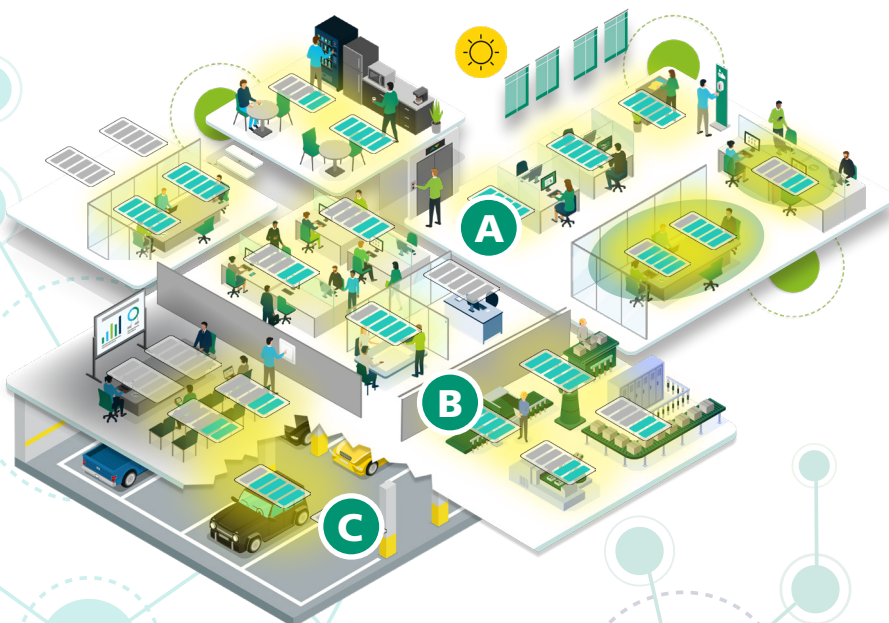
**Angepasste  
Lichtsteuerung für  
individuell gestaltete  
Räume**

Unsere fortschrittliche Technologie der Beleuchtungssteuerung sorgt für optimales Licht und gibt den Nutzern die Möglichkeit, das Ambiente nach ihren Vorlieben zu gestalten. Erleben Sie höchsten Komfort in perfekt angepassten Räumlichkeiten.

**A** Büroflächen

**B** Industrieflächen

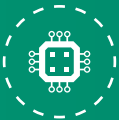
**C** Parkflächen





# SylSmart Connected

Schalten Sie das intelligente Gebäude frei



## Intelligenz und smarte Steuerungen

- Dezentralisiertes Betriebssystem, basierend auf einem Mesh-Netzwerk für eine überragende Bewegungsabdeckung
- Kompletter Satz an intelligenten Steuerungsfunktionen: Raumbelegungs- und Tageslichterkennung, Gruppierung & Szenarien, manuelles Tunable White



## Schnelle Installation und Skalierbarkeit

- Standortferne Vorkonfiguration, Optimierung der Vor-Ort-Zeit
- Keine zusätzliche Verkabelung und einfache Skalierung mit vorkonfigurierte Einstellungen



## Einfache Wartung

- Grundrissansicht, präventive Instandhaltung
- Anpassungsfähigkeit an wechselnde Layouts

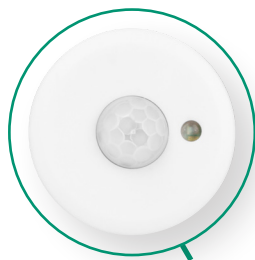


## Cybersicher, interoperabel & robust

- Funktions- und Cybersicherheit an jeder Stelle
- Bluetooth®-Netzwerk-Beleuchtungssteuerung nach offenem Standard

### Konfiguration 1

Leuchte mit integriertem intelligentem Sensor



### Konfiguration 4

Separates Sensor-Kit (DSK)



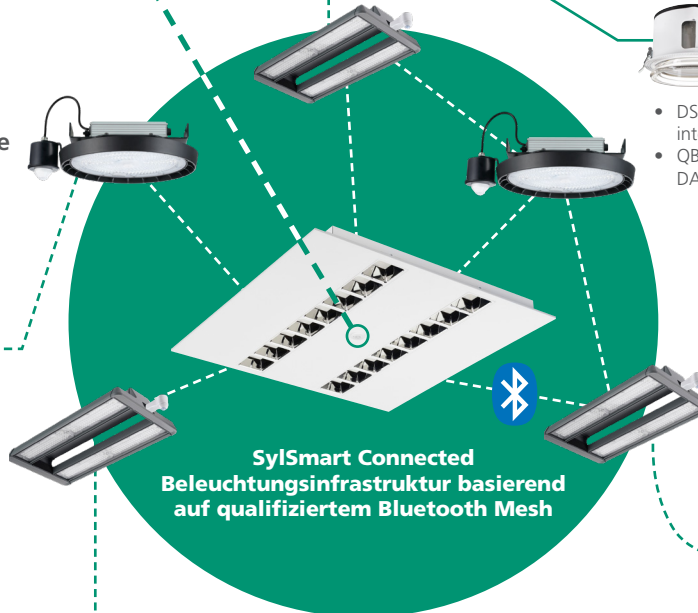
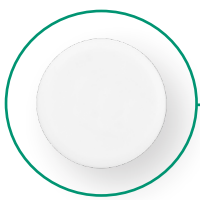
### Konfiguration 5

QBM-Konverter

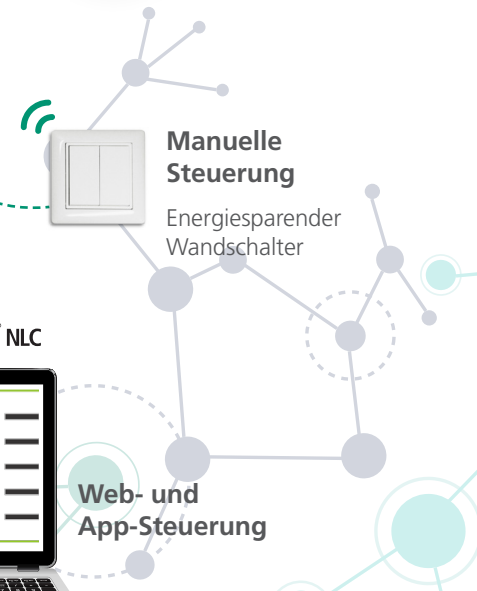


### Konfiguration 2

Kombinieren Sie integrierte Sensor-Leuchten + integrierten Steuerungsknoten

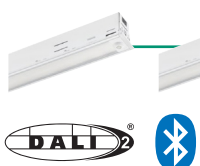


- DSK mit DALI oder integriertem Treiber
- QBM-Konverter mit DALI-Stromversorgung



### Konfiguration 3

Mit dem integrierten Sensor mehrere integrierte DALI-Geräte ansteuern





# Konfigurationsmöglichkeiten

Bluetooth® NLC

Kabellos

DALI®

Verkabelt

Z

Zhaga: Standardisierte intelligente Module für die Verwendung in Leuchten.

D4i

D4i: Eine Erweiterung des DALI-2-Zertifizierungsprogramms. Die Treiber integrieren daher eine Reihe von obligatorischen Leistungsmerkmalen in Bezug auf die Anforderungen an die Stromversorgung und Smart-Data-Funktionen.

Integrierter Sensor:

In der Leuchte integrierter Sensor mit drahtloser Kommunikation und vollständigen Erfassungsmöglichkeiten.

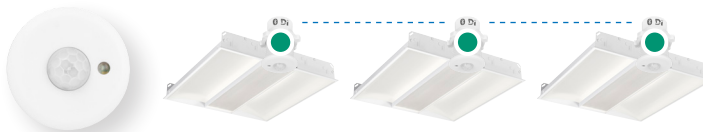
Steuerungsknoten:

Drahtloser Bluetooth-Kommunikationsknoten für die interaktive Kommunikation der Geräte.

## Konfiguration 1: Intelligenter integrierter Sensor

Anwesenheits- und Tageslichterfassung  
Granulare Steuerung & Daten  
Keine zusätzlichen Kabel  
Gebaut mit offenem Standard

- D4i-kompatibel
- Zhaga-kompatibel

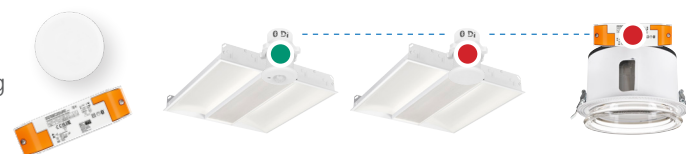


### Vorteile

- Geringere Investitionsausgaben (CAPEX)
- Einfachste Installation
- Hervorragende Sensorabdeckung
- Maximierte Energieeinsparungen

## Konfiguration 2: Integrierte Sensoren + Steuerungsknoten

- Ein Gerät steuert eines oder mehrere Geräte
- Keine zusätzliche Verkabelung



### Vorteile

- Einfache Skalierung auf Gebäudeebene
- Einfachste Installation
- Vorteilhafte Energieeinsparungen
- Automatisierte Beleuchtungssteuerung
- Maximale Datentransparenz

## Konfiguration 3: Integrierte Sensoren + DALI-Geräte

Integrierter Sensor mit DALI-Steuerung  
Ein Gerät steuert eines oder mehrere Geräte über eine kabelgebundene Verbindung



### Vorteile

- Ideal für lineare Beleuchtungssysteme
- Anschluss von DALI-Leuchten
- Schnelles DALI-Upgrade
- Automatisierte Beleuchtungssteuerung

## Konfiguration 4: Unterstützendes Zubehör

Separates Sensor-Kit  
Steuerung von Beleuchtungsgeräten ohne integrierte Sensoren



### Vorteile

- Niedrigere Kosten
- Anschluss von DALI- und Bluetooth-Leuchten
- Anwesenheits- und Tageslichtnutzungsfunktion
- Zentrale Raumsteuerung

## Konfiguration 5: Unterstützendes Zubehör

QBM Konverter mit DALI-Stromversorgung und Notlichttest



### Vorteile

- Minimaler Kostenaufwand
- Anschluss von DALI-Leuchten
- Zeitplanbasierte Notlichttests



# SylSmart Connected

Schalten Sie das intelligente Gebäude frei

## Leichtere Inbetriebnahme als je zuvor für Ihr Beleuchtungsprojekt

### STANDORTFERN KONFIGURIEREN

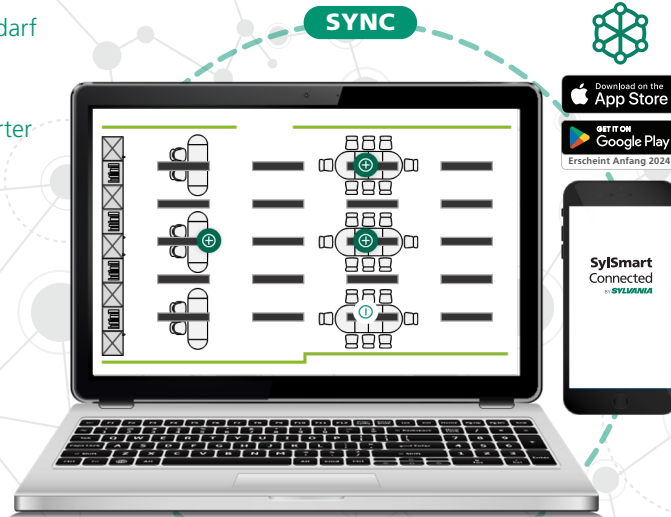
- Definieren Sie Ihren Bedarf
- Erstellen Sie Ihre Beleuchtungszonen und -szenen (digitalisierter Plan) über unsere Webplattform

#### ✓ PLANEN

- Exaktes Definieren Ihrer Bedürfnisse
- Grundriss - Visualisieren Sie Ihren Bedarf

#### ✓ GESTALTEN

- Erstellen Sie Ihr Projekt
- Definieren Sie das Beleuchtungsprofil
- Gestalten Sie Ihre Einstellungen



### VOR ORT OPTIMIEREN

- Inbetriebnahme Ihrer Geräte
- Feinabstimmung der Konfiguration mit der Webanwendung

#### ✓ IMPLEMENTIEREN

- Schnelles Einbinden von Geräten in Ihr Netzwerk
- Beschleunigte Inbetriebnahme

#### ✓ OPTIMIEREN

- Anpassen Ihrer Konfiguration

✓ Zeitersparnis vor Ort

✓ Kostenkontrolle

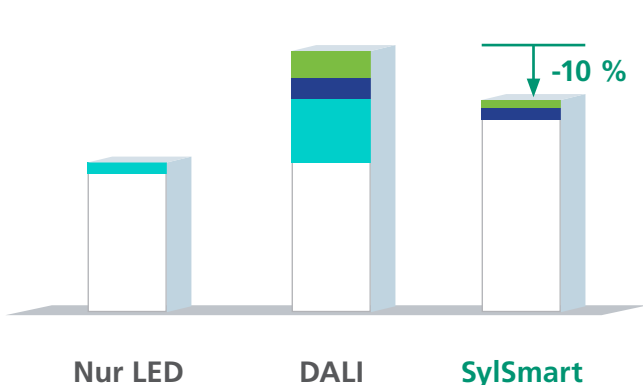
✓ Minimale Unterbrechung für den Endnutzer

## Eine kluge Investition

SylSmart Connected System ist eine kluge Investition.

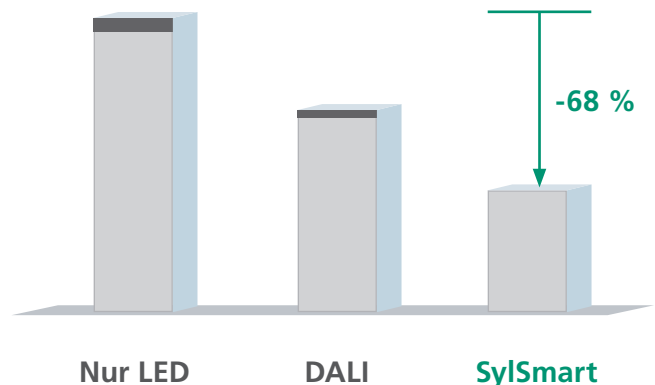
### Systemkosten

Leuchten  
  Steuerungen  
  Installation  
  Inbetriebnahme



### Betriebskosten

Elektrizität  
  Kohlenstoffkosten





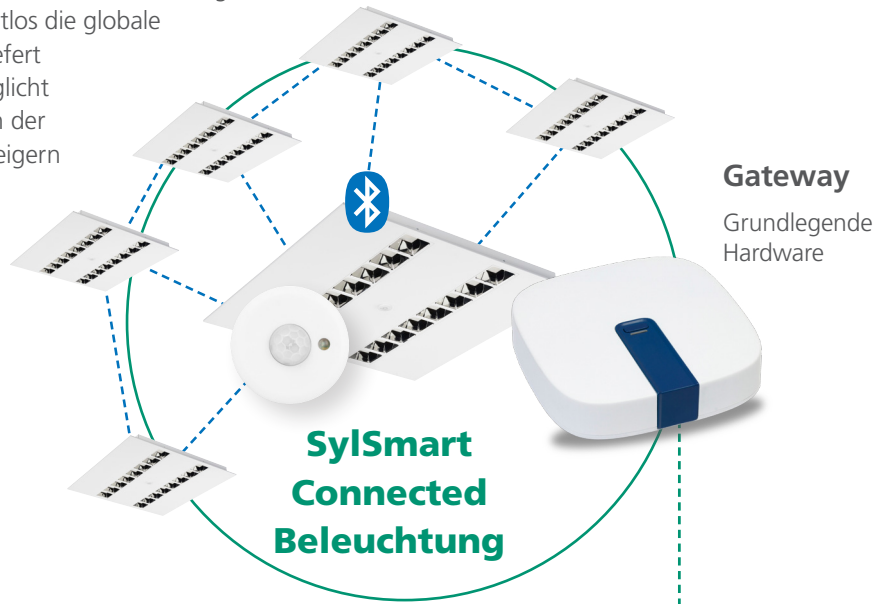
# SylSmart Connected Pro

Wegbereiter für datengesteuerte Effizienzsteigerungen

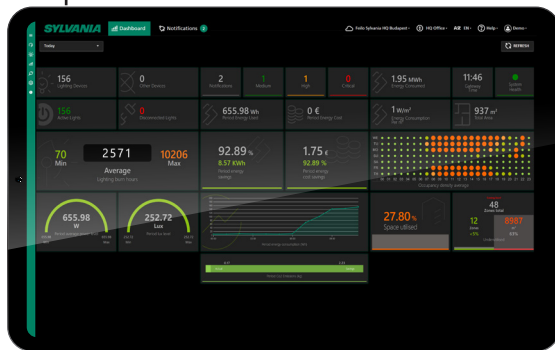
## SylSmart Connected Pro, die Ergänzung zu SylSmart Connected Eine Welt der neuen digitalen Angebote

SylSmart Connected Pro, eine innovative digitale Plattform zur Erweiterung von SylSmart Connected. Diese Lösung integriert nahtlos die globale Überwachung und detaillierte Datenerfassung und liefert benutzerfreundliche, umsetzbare Einblicke. Sie ermöglicht das Optimieren von Gebäudeanlagen, das Verbessern der Konnektivität zu verschiedenen Systemen und das Steigern der Effizienz, um den Nutzern schließlich eine höher Qualität von Gebäudedienstleistungen zu liefern.

SylSmart Connected Pro ist eine sichere, skalierbare, auf offenen Standards basierende digitale Plattform, die die Rolle der Beleuchtung in datengesteuerten modernen Gebäuden revolutioniert. Die Funktionen umfassen eine globale, standortübergreifende und detaillierte Übersicht über die Anlagen, eine grundrissbasierte Navigation, eine ferngesteuerte Beleuchtungssteuerung und -planung sowie Beleuchtungsanalysen und Transparenz der Raumbelastung. Zukünftige Erweiterungen sind bereits in Planung.



### SylSmart Connected Pro Mehrwertdienste



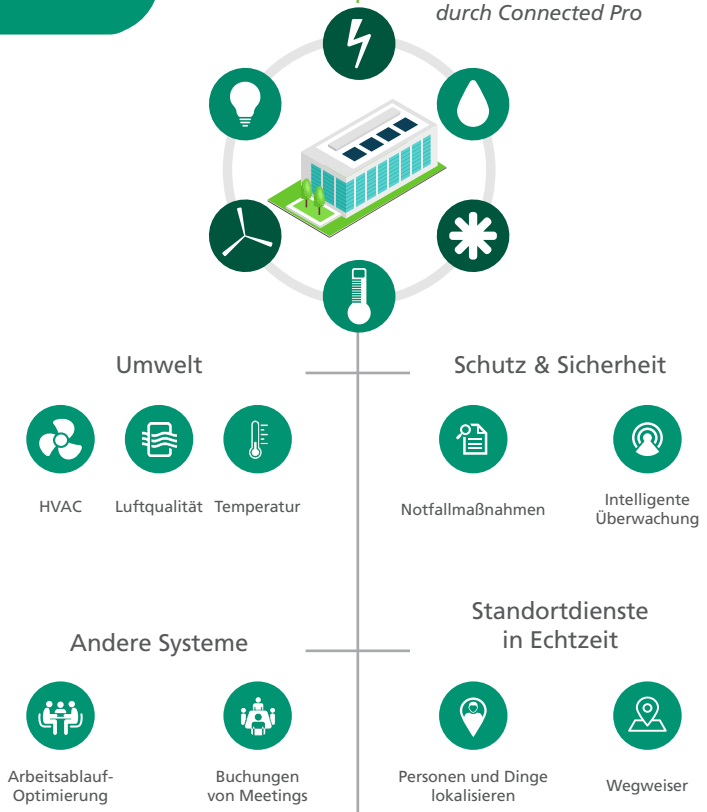
#### Schlüssel

- Bluetooth NLC
- Bluetooth-Konnektivität
- Internet-Verbindung
- Cloud-Verbindung
- API-Verbindung



### Connected Pro+ API

API-Integration von Drittanbietern durch Connected Pro





# SylSmart Connected Pro

Wegbereiter für datengesteuerte Effizienzsteigerungen



## Verwalten Sie Anlagen von überall aus

- Globale Übersicht über Ihren Standort, z. B. Dashboard-Ansicht, Grundrissansicht, Anlagenstatus
- Bequeme Fernsteuerung und Anwendung erweiterter Regeln und Benachrichtigungen, einschließlich Lichtplanung Globale Übersicht über Ihren Standort, z. B. Dashboard-Ansicht, Grundrissansicht, Anlagenstatus



## Entwickeln neuer Geschäftseinblicke

- Sammlung historischer Daten mit hoher Granularität, Nutzung von Analysetools zur Optimierung Ihres Beleuchtungssystems
- Untersuchung kontextbezogener Daten zur Steuerung der Gebäudebelegung, des Raummanagements oder der Umweltleistung



## Breites Spektrum an Konnektivitätsoptionen

- Cloud-basierte Konnektivität (offene API) zu BMS und IoT-Diensten von Drittanbietern



## Cybersicherheit

- Secure by Design – entwickelt nach den Best Practices der Branche (OWASP2021; Azure Defender)



## Pro-Funktionen

- Belegungsanalyse
- Energieanalyse und -management
- Statusüberwachung
- Fernsteuerung und Zeitplanung
- Benachrichtigungen und standortübergreifende Steuerung





# SylSmart Connected Pro

Wegbereiter für datengesteuerte Effizienzsteigerungen

## SylSmart Connected Pro. Pakete, die auf Ihre Bedürfnisse zugeschnitten sind

Schnelles und effizientes Onboarding: Unser engagiertes Team von Field Application Engineers sorgt für eine fachkundige Einrichtung und gewährt Ihnen sofortigen Zugang zu den wichtigsten Beleuchtungsfunktionen, um einen reibungslosen und effizienten Übergang zu gewährleisten.

### Pro

#### Basis-Beleuchtungsservice

**Beginnen Sie hier:** Ein Sprungbrett in Ihre digitale Welt

- Systemverwaltung
- Anlagenübersicht (Basis)
- Gerätestatus (Basis) (Ein/Aus)
- Grundriss-Navigation
- Zeitpläne
- Szenen Basis (Dimmen auf Zonenebene)
- Fernsteuerung

### Pro+

#### Erweiterter Beleuchtungsservice

**Entwickeln Sie sich weiter:** Neue Möglichkeiten für die Beleuchtung

- Dashboard
- Anlagenübersicht (erweitert)
- Benachrichtigungen
- Analyse der Beleuchtungsleistung
- Analyse der Belegung
- Fehler-Codes (in Kürze)
- Globale Szenen (mehrere Standorte)

### Pro+ Add-ons

#### Mehrwert-Servicepakete

**Spitzenleistung:**

Der Weg zum vollen Potenzial des IoT

- Beleuchtungsdienst-API
- Hochauflösende Beleuchtungsdienstdaten
- Zentrale Notbeleuchtung (in Kürze)
- Umweltanalyse (in Kürze)

1

#### Aktivierungsanforderung:

Connected-Plattform + Gateway & Pro-Abonnement



2

#### Aktivierungsanforderung:

Connected-Plattform + Gateway & Pro+-Abonnement



3

#### Aktivierungsanforderung:

Connected-Plattform + Gateway & Connected Pro+ Zusatzabonnement

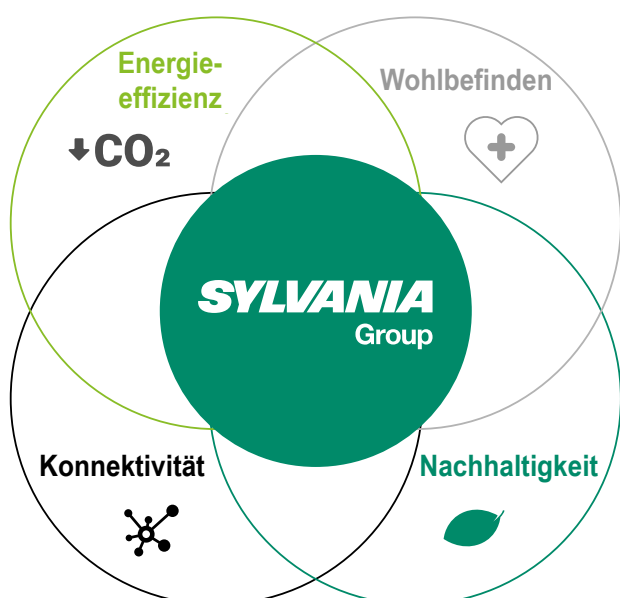




## Ein umfassendes und effizientes Ökosystem, das Sie bei Ihren Projekten unterstützt

Sylvania bietet mit seinem umfassenden Ansatz mehr als nur das Produkt.

Durch die Zusammenarbeit mit Sylvania erhalten Sie ein umfassendes Verständnis Ihres Energieverbrauchs, sodass Sie ihn effektiv verwalten und nachhaltige Sparpläne entwickeln können, die auf Ihre spezifischen Bedürfnisse und Ihren Verbrauch zugeschnitten sind.



### Unser Engagement

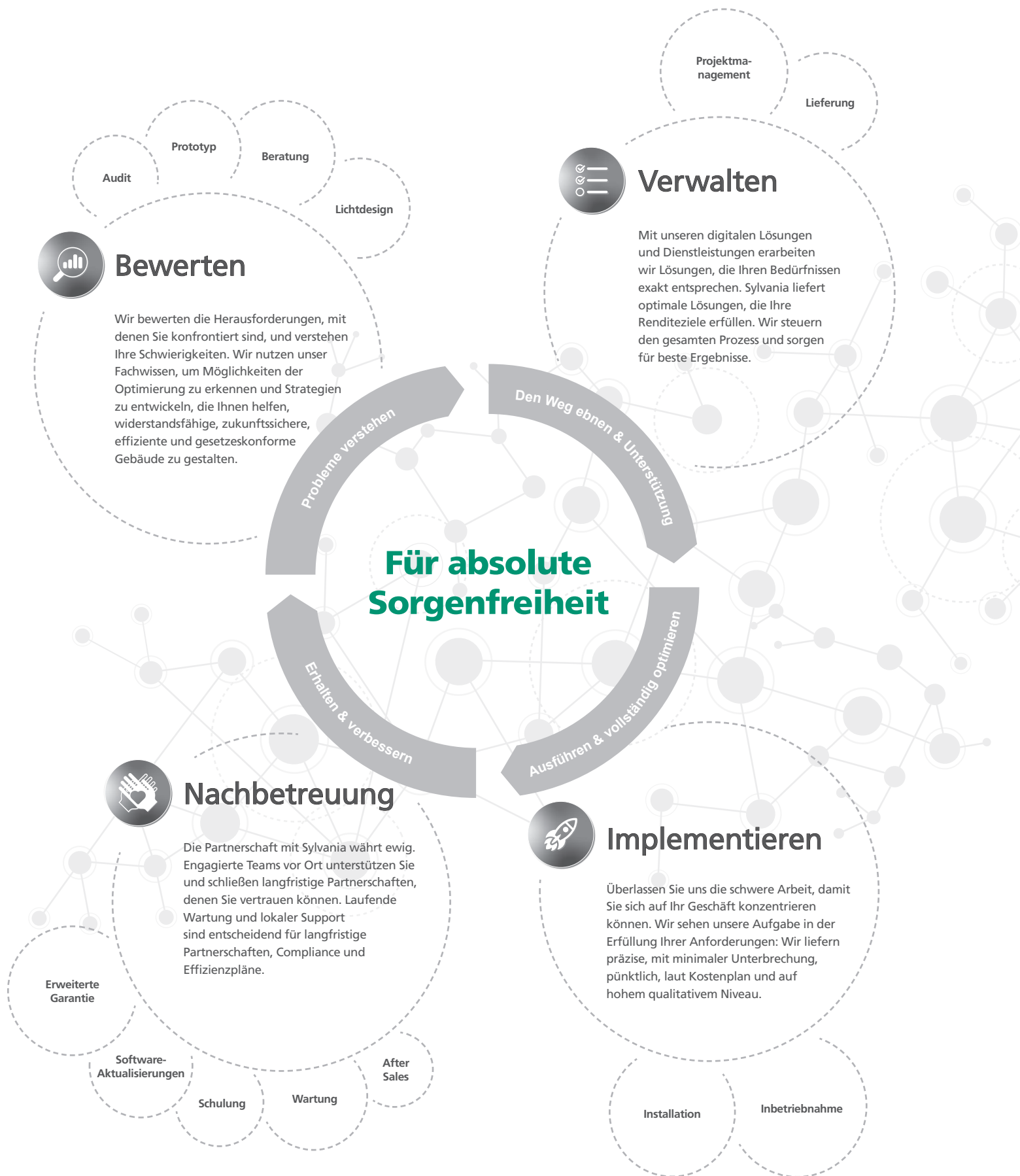
Als Spezialist für professionelle und architektonische Beleuchtung setzt Sylvania sein gesamtes Know-how, seine Innovationsfähigkeit, die Technologie seiner Produkte und seine Dienstleistungen ein, um dazu beizutragen:

- Steigerung der Energieeffizienz, Verbesserung des ökologischen Fußabdrucks
- Vorantreiben der Digitalisierung
- Steigerung des Wohlbefindens der Nutzer

### Unsere Stärken

- Know-how von mehr als 100 Jahren
- Europäische Produktionsstandorte
- Proaktivität und Flexibilität
- Europäisches Logistikzentrum
- Engagierte, lokale technische Unterstützung

# 360 Services





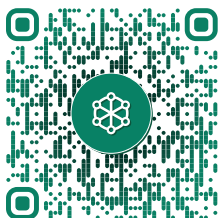
[sylsmart@sylvania-lighting.com](mailto:sylsmart@sylvania-lighting.com)



[sylvania-lighting.com/de-de/connected-building](https://sylvania-lighting.com/de-de/connected-building)



Erscheint Anfang 2024



Obwohl alle Anstrengungen unternommen wurden, um die Genauigkeit bei der Zusammenstellung der technischen Details in dieser Publikation zu gewährleisten, ändern sich Spezifikationen und Leistungsdaten ständig. Aktuelle Informationen sollten daher bei Feilo Sylvania International Group Kft. erfragt werden.

Copyright:  
Feilo Sylvania International Group Kft.  
Duna Tower, Népfürdő Street 22,  
Building B, 3rd Floor  
1138 Budapest, Hungary

Oktober 2023



[sylvania-lighting.com](https://sylvania-lighting.com)

Die Bluetooth®-Wortmarke und -Logos sind eingetragene Warenzeichen im Besitz von Bluetooth SIG, Inc. und werden von Flowil International Lighting (Holding) B.V. unter Lizenz verwendet. Sonstige Marken und Handelsnamen sind Eigentum der jeweiligen Inhaber.